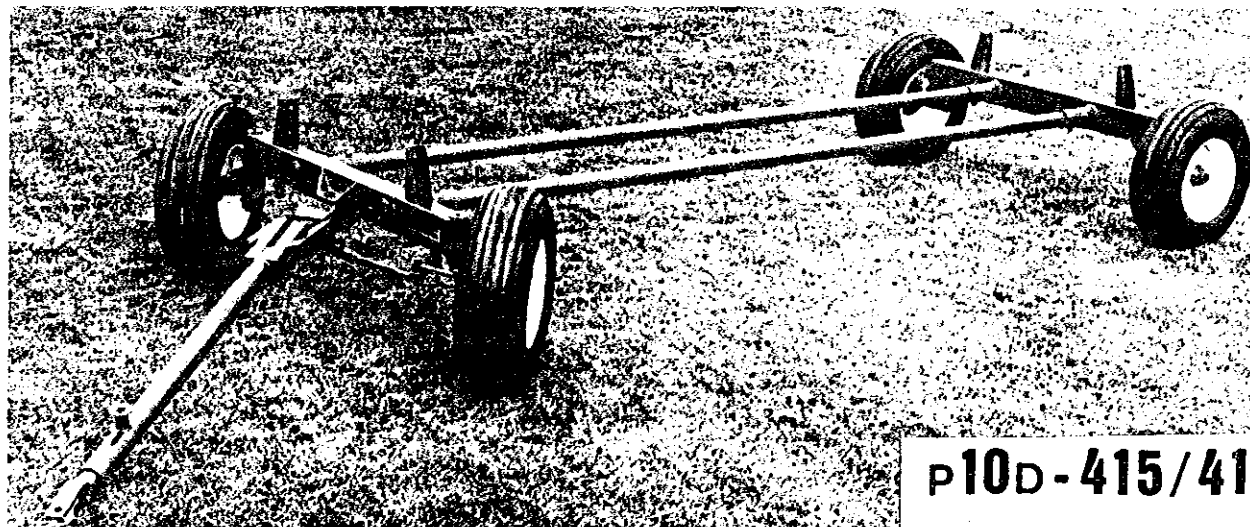


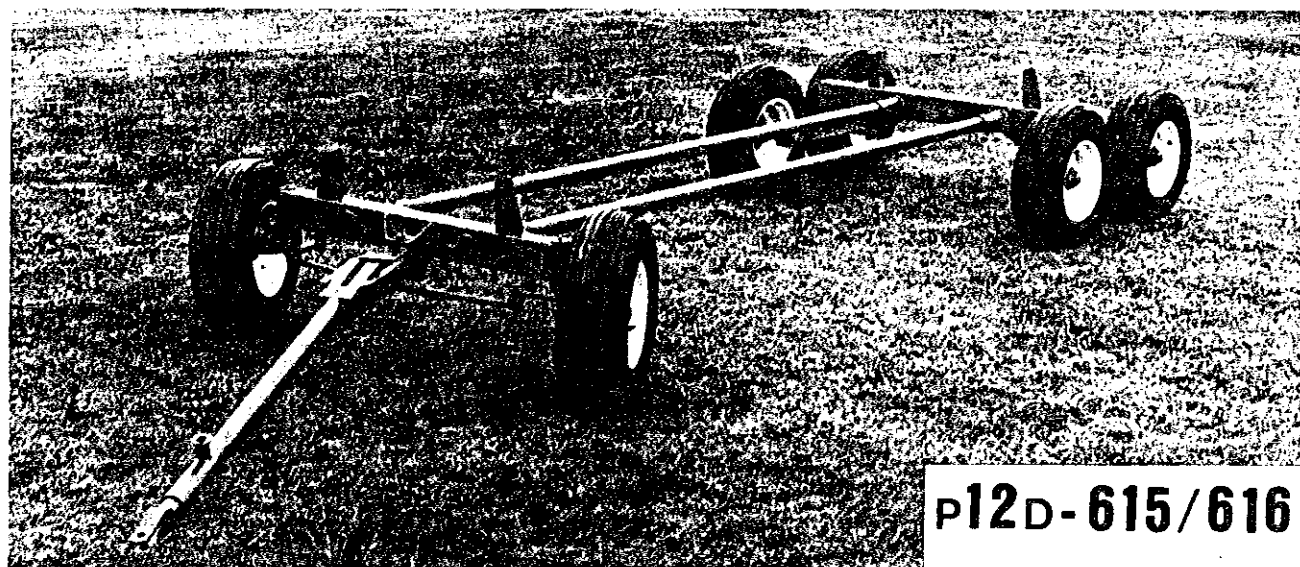
PRONOVOST

WAGONS



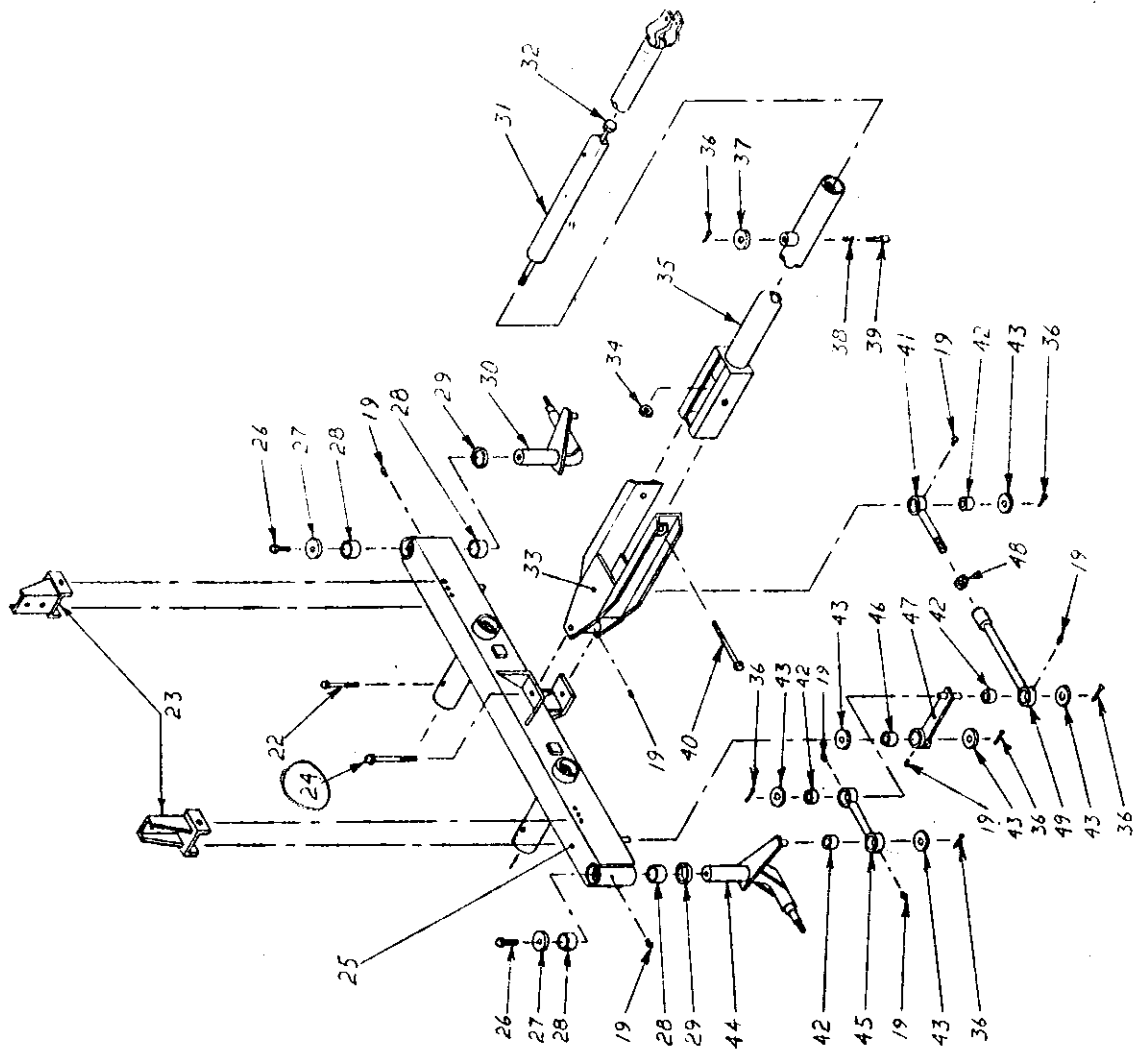
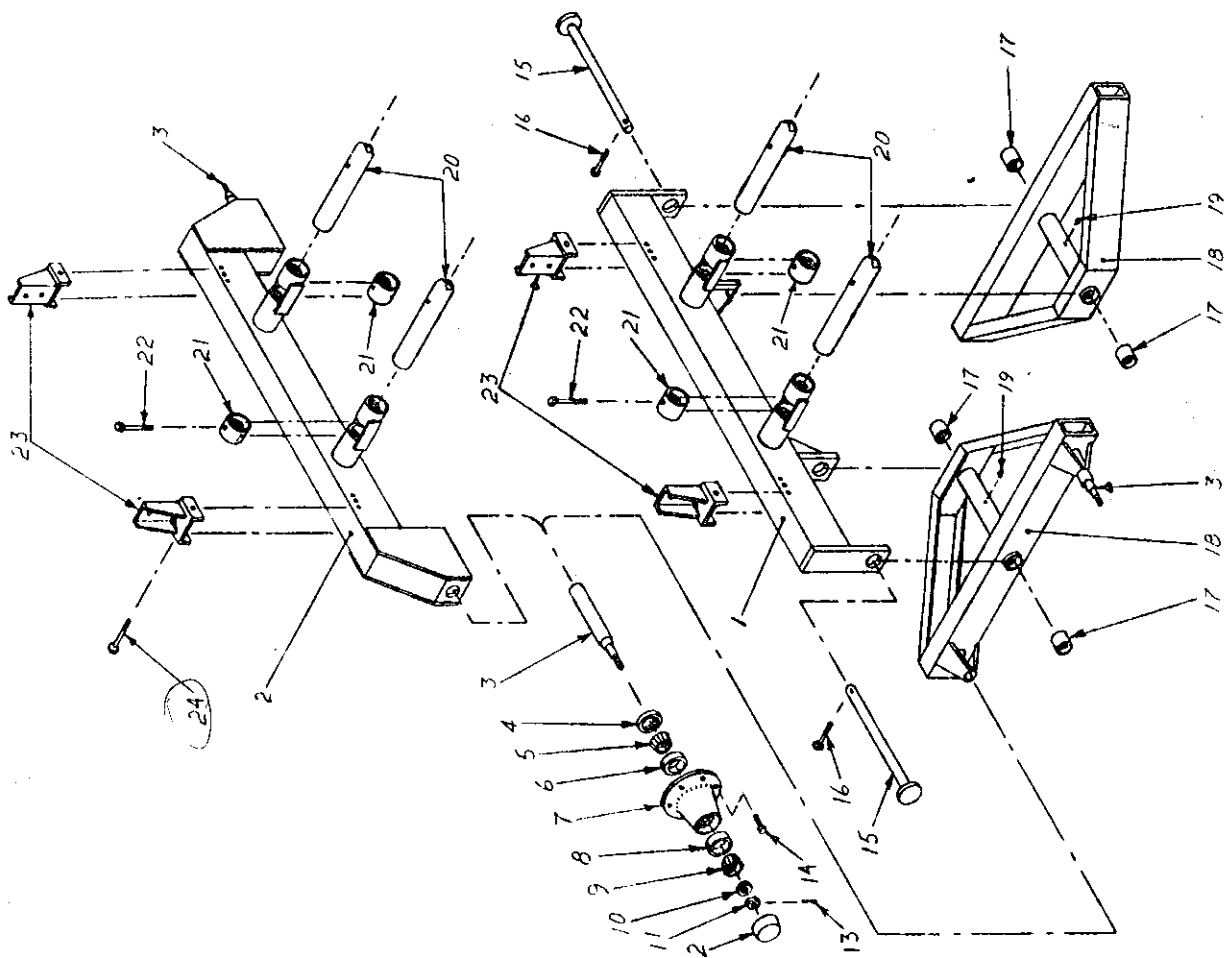
P10D-415/416

10 TONNES — 4 ROUES



P12D-615/616

12 TONNES — 6 ROUES



rendu

détail

NO.	NO. PIECE PART NO.	DESCRIPTION	QTE. QTY.	
			P10D	P12D
1	10134	Train arrière du P12D-615/616, assemblée soudée	--	1
1	10134	Hind carriage of P12D-615/616, welded assembly	--	1
2	10135	Train arrière du P10D-415/416, assemblée soudée	1	--
2	10135	Hind carriage of P10D-415/416, welded assembly	1	--
3	10103	Essieux	2	4
3	10103	Spindle	2	4
4	10104	Bague étanche # 20148	4	6
4	10104	Oil seal # 20148	4	6
5	10105	Cône, coussinet à rouleaux intérieur Timken # 603049	4	6
5	10105	Cone, inner roller bearing Timken # 603049	4	6
6	10106	Bague, coussinet à rouleaux intérieur Timken # 603011	4	6
6	10106	Cup, inner roller bearing Timken # 603011	4	6
7	10107	Moyeux 5000 lbs. "Martin"	4	6
7	10107	Hub 5000 lbs. "Martin"	4	6
8	10108	Bague, coussinet à rouleaux extérieur Timken # 48548	4	6
8	10108	Cup, outer roller bearing Timken # 48548	4	6
9	10109	Cône, coussinet à rouleaux extérieur Timken # 48510	4	6
9	10109	Cone, outer roller bearing Timken # 48510	4	6
10	Standard	Rondelle plate 7/8" DI.	4	6
10	Standard	Flat washer 7/8" ID.	4	6
11	Standard	Ecrou crenelé 7/8"-14 NF	4	6
11	Standard	Slotted nut 7/8"-14 NF	4	6
12	10110	Capuchon	4	6
12	10110	Cap	4	6
13	Standard	Goupille sur écrou crenelé 5/32" dia. x 1 1/2"	4	6
13	Standard	Cutter pin on slotted nut 5/32" dia. x 1 1/2"	4	6
14	10111	Vis de jante 9/16"-18 NF	24	36
14	10111	Rim screw 9/16"-18 NF	24	36
15	10136	Axe de chape du tandem 1 3/4" dia.	--	2
15	10136	Tandem pin 1 3/4" dia.	--	2
16	Standard	Boulon 1/2"-13 NC x 3", rondelle d'arrêt, écrou	--	2
16	Standard	Bolt 1/2"-13 NC x 3", lock washer, nut	--	2
17	10137	Coussinet de brasse 2" DE x 11G mur x 2 1/2"	--	4
17	10137	Brass bushing 2" DE x 11G mur x 2 1/2"	--	4
18	10138	Tandem	--	2
18	10138	Tandem	--	2
19	Standard	Zerck de graissage, alemite 1/4"-28/NF, droit	13	15
19	Standard	Lube fitting, alemite 1/4"-28 NF, straight	13	15
20	10139	Perche tubulaire 3" DE x 15'-6"	2	2
20	10139	Tubular reach 3" OD x 15'-6"	2	2
21	10140	Bague de perche 3 1/2" DE x 2 1/2"	2	2
21	10140	Tubular ring 3 1/2" OD x 2 1/2"	2	2
22	Standard	Boulon 5/8"-10 NC x 4 1/2", rondelle d'arrêt, écrou	4	4
22	Standard	Bolt 5/8"-10 NC x 4 1/2", lock washer, nut	4	4
23	10112	Epée ajustable	4	4
23	10112	Ajustable stake	4	4
24	Standard	Boulon 1/2"-13 NC x 5", rondelle d'arrêt, écrou	4	4
24	Standard	Bolt 1/2"-13 NC x 5", lock washer, nut	4	4
25	10141	Train avant, assemblée soudée	1	1
25	10141	Fore carriage, welded assembly	1	1
26	Standard	Boulon 3/8"-16 NC x 1", rondelle d'arrêt	2	2
26	Standard	Bolt 3/8"-16 NC x 1", lock washer	2	2
27	10115	Rondelle capuchon	2	2
27	10115	Washer cover	2	2

1.34

1.68

NO.	NO. PIECE PART NO.	DESCRIPTION	QTE. QTY.	
			P10D	P12D
28	10116	Coussinet de brasse 2 1/4" DE x 11G x 1 1/2"	4	4
28	10116	Brass bushing 2 1/4" OD x 11G x 1 1/2"	4	4
29	10117	Rondelle machinée	2	2
29	10117	Machinery washer	2	2
30	10118	Essieux gauche avant	1	1
30	10118	Front left spindle	1	1
31	10119	Pôle de traction au tracteur	1	1
31	10119	Tractor stub pole	1	1
32	10120	Boulon de sécurité 3/4"-16 NF	1	1
32	10120	Safety rod 3/4"-16 NF	1	1
33	10121	Prise pivot de pôle	1	1
33	10121	Pole hitch	1	1
34	Standard	Ecrou à blocage de nylon 3/4"-16 NF	1	1
34	Standard	Nylon lock nut 3/4"-16 NF	1	1
35	10122	Pôle télescopique au wagon	1	1
35	10122	Wagon telescopic pole	1	1
36	Standard	Goupille fendue 1/4" dia. x 1 1/2"	11	11
36	Standard	Cutter pin 1/4" dia. x 1 1/2"	11	11
37	10123	Rondelle pour barrure	1	1
37	10123	Handle washer	1	1
38	10124	Ressort	1	1
38	10124	Spring	1	1
39	10125	Cheville d'ajustement	1	1
39	10125	Hitch pin	1	1
40	Standard	Boulon 3/4"-16 NF x 8", écrou à blocage de nylon	1	1
40	Standard	Bolt 3/4"-16 NF x 8", nylon lock nut	1	1
41	10126	Barre de conduite filetée	2	2
41	10126	Threaded tie rod	2	2
42	10127	Coussinet de brasse 1 1/4" DE x 11G mur x 1"	8	8
42	10127	Brass bushing 1 1/4" OD x 11G mur x 1"	8	8
43	10128	Rondelle d'appui	12	12
43	10128	Flat washer	12	12
44	10131	Essieux droit avant	1	1
44	10131	Front right spindle	1	1
45	10132	Barre de conduite courte	2	2
45	10132	Short tie rod	2	2
46	10129	Coussinet de brasse 1 1/4" DE x 11G mur x 1 1/2"	2	2
46	10129	Brass bushing 1 1/4" OD x 11G mur x 1 1/2"	2	2
47	10130	Barre de transfert	2	2
47	10130	Transfer bar	2	2
48	Standard	Ecrou 1"-12 NF	2	2
48	Standard	Nut 1"-12 NF	2	2
49	10133	Barre de conduite longue	2	2
49	10133	Long tie rod	2	2