



ARBRES DE COMMANDE MÉTRIQUES



Séries

T



V



E



Catégories

10 - 20 - 30 - 40

50 - 60 - 80 - 90



Version 5

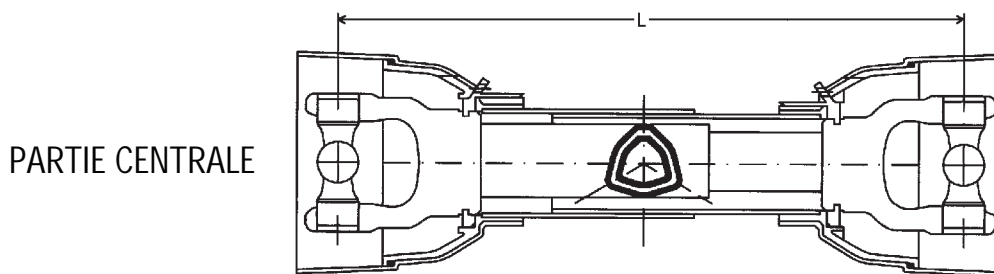
Septembre 2010

Copyright © Les Machineries Pronovost Inc., 2010

Tous droits réservés.

Imprimé au Canada.

Sujet	Page
Liste des pièces	
Arbres de commande (partie centrale)	4
Croisillons	5
Fourche à trou rond avec chemin de clé	6
Fourche d'extrémité à cannelures	7
Fourche de cisaillement à verrouillage rapide	8
Fourche de cisaillement à blocage à boulons	9
Disques de friction	10
Fourche pour tube série «T»	11
Tubes série «T»	12
Barrures pour tubes	13
Composantes série «V»	14
Composantes série «E»	15
Protecteurs: Modèle CE	16
Composantes de protecteurs: Modèle CE	17
Protecteurs: Modèle EN	18
Composantes de protecteurs: Modèle EN	19
Arbre de commande avec joint «CV80» (partie centrale)	20
Joint «CV80»	21
Croisillons «CV80»	21
Barrures à fourches	22
Charte des boulons	23
Charte des disques de friction	23
Arbres de commande utilisés sur les souffleuses à neige Pronovost	24



PARTIE CENTRALE COMPLÈTE (Protecteur inclus, sans les fourches d'extrémités)

SÉRIE	CV		L *				
	540 RPM	1000 RPM	56 cm	71 cm	91 cm	121 cm	171 cm
20	21	31	T20-056P	T20-071P	T20-091P	T20-121P	...
40	35	55	T40-056P	T40-071P	T40-091P	T40-121P	...
50	47	74	...	T50-071P	T50-091P	T50-121P	...
60	64	100	...	T60-071P	T60-091P	T60-121P	...
80	95	150	...	T80-071P	T80-091P	T80-121P	T80-171P
90	120	190	...	T90-071P

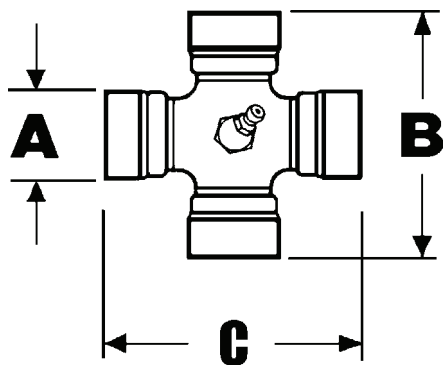
N.B. Pour compléter l'arbre de commande, vous devez choisir **les deux fourches** d'extrémités et ajouter le prix à la «PARTIE CENTRALE COMPLÈTE».


DEMIE PARTIE CENTRALE (Protecteur inclus, sans la fourche d'extrémité)

SÉRIE	CÔTÉ	L *				
		56 cm	71 cm	91 cm	121 cm	171 cm
20	Intérieur	T20-056P-INT	T20-071P-INT	T20-091P-INT	T20-121P-INT	...
	Extérieur	T20-056P-EXT	T20-071P-EXT	T20-091P-EXT	T20-121P-EXT	...
40	Intérieur	T40-056P-INT	T40-071P-INT	T40-091P-INT	T40-121P-INT	...
	Extérieur	T40-056P-EXT	T40-071P-EXT	T40-091P-EXT	T40-121P-EXT	...
50	Intérieur	...	T50-071P-INT	T50-091P-INT	T50-121P-INT	...
	Extérieur	...	T50-071P-EXT	T50-091P-EXT	T50-121P-EXT	...
60	Intérieur	...	T60-071P-INT	T60-091P-INT	T60-121P-INT	...
	Extérieur	...	T60-071P-EXT	T60-091P-EXT	T60-121P-EXT	...
80	Intérieur	...	T80-071P-INT	T80-091P-INT	T80-121P-INT	T80-171P-INT
	Extérieur	...	T80-071P-EXT	T80-091P-EXT	T80-121P-EXT	T80-171P-EXT
90	Intérieur	...	T90-071P-INT
	Extérieur	...	T90-071P-EXT

N.B. Pour compléter le demi arbre de commande, vous devez choisir **une fourche** d'extrémité et ajouter le prix à la «DEMIE PARTIE CENTRALE».

* D'autres longueurs peuvent être disponibles sur demande.

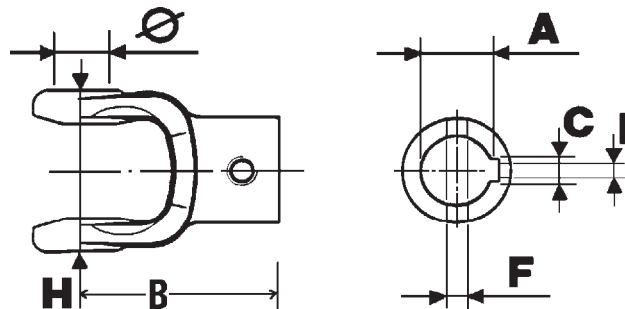


 M8 x 1 x 67°	# PIÈCE
	8110

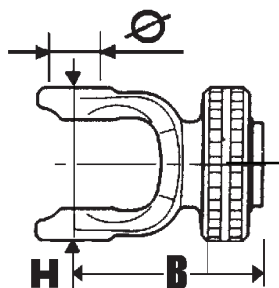
SÉRIE	A (mm)	B et C (mm)	# PIÈCE (standard)	# PIÈCE (catégorie HD)
10	22.0	54.0	6590	...
20	23.8	61.3	6208	...
30	27.0	70.0	6572	...
40	27.0	74.6	6239	6239-HD
50	30.2	80.0	8073	8073-HD
60	30.2	92.0	8238	8238-HD
70	30.2	106.5	8309	...
80	35.0	106.5	9208	9208-HD
90	41.0	108.0	9477	...
110	41.0	118.0	9502	...

«CV80»

SÉRIE	A (mm)	B (mm)	C (mm)	# PIÈCE
20CV	23.8	74.1	82.1	6208-CV
40CV	27.0	85.8	91.2	6239-CV
60CV	30.2	95.4	101.4	8238-CV
80CV	34.9	106.3	113.8	9208-CV

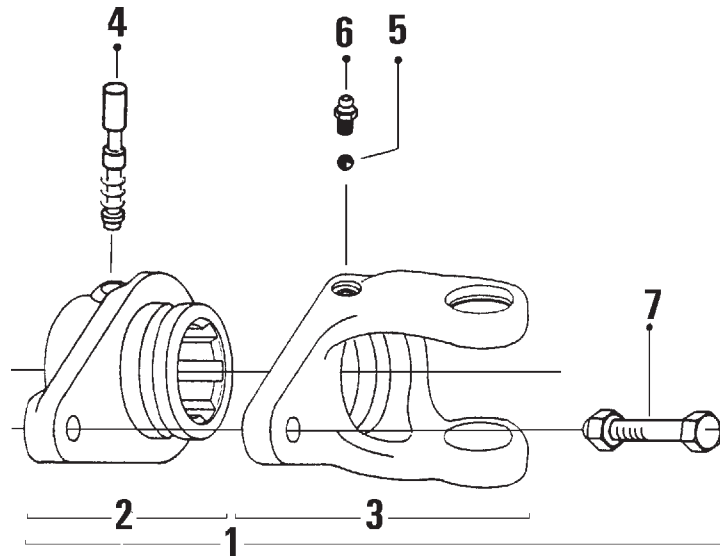


SÉRIE	A Trou	B	H (mm)	Ø (mm)	F Trous du boulon	C Chemin de clé	I Vis à 6 pans creux	# PIÈCE
10	3/4"	---	---	22.0	1/4"	3/16"	1/4"-20	6595
	1"	---	---	22.0	1/4"	1/4"	1/4"-20	6596
	1 1/4"	---	---	22.0	5/16"	---	---	6596-1
20	1"	3 5/32"	70.0	23.8	0.275	1/4"	1/4"-20	6215
	1 1/4"	3 5/32"	70.0	23.8	5/16"	1/4"	3/8"-16	6229
	30 mm	3 5/32"	70.0	23.8	7 mm	5/16"	1/4"-20	6215-1
40	1"	3 39/64"	84.0	27.0	5/16"	1/4"	5/16"	6223-3
	1 1/4"	3 39/64"	84.0	27.0	5/16"	1/4"	3/8"-16	6223-4
	1 1/4"	3 39/64"	84.0	27.0	5/16"	5/16"	3/8"-16	6223-2
	1 3/8"	3 39/64"	84.0	27.0	5/16"	5/16"	3/8"-16	6223-1
	1 1/2"	3 39/64"	84.0	27.0	5/16"	3/8"	3/8"-16	6223
50	1 1/4"	3 13/16"	91.0	30.2	5/16"	1/4"	3/8"-16	8080-2
	1 3/8"	3 13/16"	91.0	30.2	5/16"	5/16"	3/8"-16	8080-1
	1 1/2"	3 13/16"	91.0	30.2	5/16"	3/8"	3/8"-16	8080
60	1 1/4"	4 3/32"	103.0	30.2	5/16"	5/16"	3/8"-16	8260
	1 3/8"	4 3/32"	103.0	30.2	5/16"	5/16"	3/8"-16	8261
	1 1/2"	4 3/32"	103.0	30.2	5/16"	3/8"	3/8"-16	8262
	1 3/4"	4 3/32"	103.0	30.2	5/16"	3/8"	3/8"-16	8263
80	1 3/8"	4 9/16"	117.0	35.0	5/16"	5/16"	3/8"-16	9223-2
	1 1/2"	4 9/16"	117.0	35.0	3/8"	3/8"	3/8"-16	9223-1
	1 3/4"	4 9/16"	117.0	35.0	3/8"	3/8"	3/8"-16	9223
	2"	4 9/16"	117.0	35.0	3/8"	1/2"	3/8"-16	9215
90	1 3/4"	4 7/8"	118.0	41.0	3/8"	3/8"	3/8"-16	9574



SÉRIE		B	H (mm)	Ø (mm)	# PIÈCE Verrouillage rapide	# PIÈCE Boulon sécant	# PIÈCE Ensemble barrure à collet
10	1 3/8" - 6	---	---	22.0	6597	---	8363
	1 3/8" - 21	---	---	22.0	6598	---	8363
20	1 3/8" - 6	3 57/64"	70.0	23.8	6409	---	8363
	1 3/8" - 21	3 57/64"	70.0	23.8	6409-1	---	8363
30	1 3/8" - 6	3 15/16"	80.0	27.0	6573	---	8363
40	1 3/8" - 6	4 7/32"	84.0	27.0	6354	---	8363
	1 3/8" - 21	4 7/32"	84.0	27.0	6354-1	---	8363
50	1 3/8" - 6	4 19/64"	91.0	30.2	8113	8113-BS	8363
	1 3/8" - 21	4 19/64"	91.0	30.2	8113-1	---	8363
60	1 3/8" - 6	4 9/16"	103.0	30.2	8250	8250-BS	8363
	1 3/8" - 21	4 9/16"	103.0	30.2	8250-1	8250-1-BS	8363
	1 3/4" - 6	4 7/8"	103.0	30.2	8250-4	---	8364
	1 3/4" - 20	4 7/8"	103.0	30.2	8250-3	8250-3-BS	8364
80	1 3/8" - 6	4 7/8"	117.0	35.0	9455	9455-BS	8363
	1 3/8" - 21	4 7/8"	117.0	35.0	9463	9463-BS	8363
	1 3/4" - 6	5 3/64"	117.0	35.0	9465	9465-BS	8364
	1 3/4" - 20	5 3/64"	117.0	35.0	9224	9224-BS	8364
90	1 3/8" - 6	4 7/8"	118.0	41.0	9481	9481-BS	8363
	1 3/8" - 21	4 7/8"	118.0	41.0	9482	9482-BS	8363
	1 3/4" - 6	5 3/64"	118.0	41.0	9573	9573-BS	8364
	1 3/4" - 20	5 3/64"	118.0	41.0	9483	9483-BS	8364
110	1 3/4" - 20	4 7/16"	130.5	41.0	9510	---	---

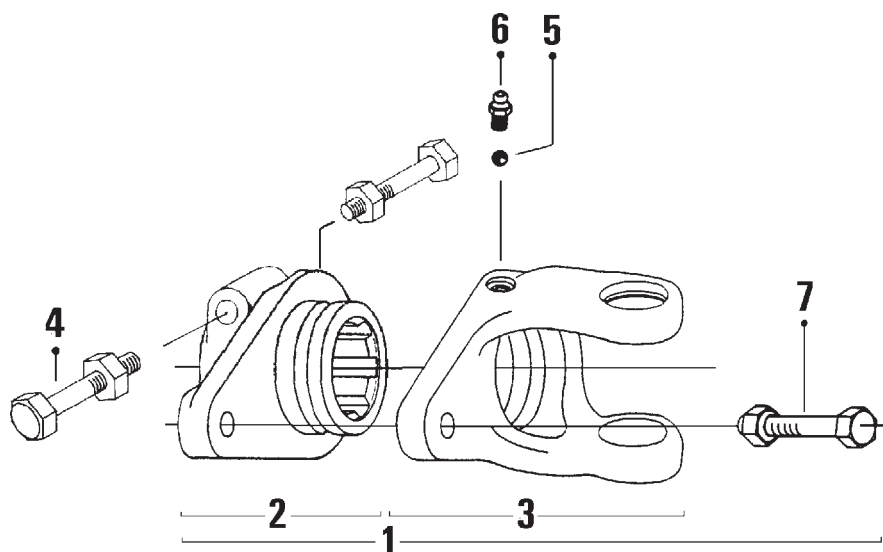
Bille pour barrure à collet = # 8378



SÉRIE	1 Comple	2 Adapteur	3 Fourche	4 Barrures possibles ¹	5 Billes/Qte	6 Graisseur	7 Boulon de cisaillement ²	
10	1 3/8" - 6	6599	6600	6601	8068 ou 8068-E	6205/24	8071	6207 (6 mm)
20	1 3/8" - 6	6201	6202	6204	8068 ou 8068-E	6205/24	8071	6207 (6 mm)
	1 3/8" - 21	6201-1	6202-1	6204	8068 ou 8068-E	6205/24	8071	6207 (6 mm)
40	1 3/8" - 6	6232	6233	6235	8068 ou 8068-E	8070/23	8071	6238 (8 mm)
	1 3/8" - 21	6232-1	6233-1	6235	8068 ou 8068-E	8070/23	8071	6238 (8 mm)
50	1 3/8" - 6	8066	8067	8069	8068 ou 8068-E	8070/23	8071	8072 (10 mm)
	1 3/8" - 21	8066-1	8067-1	8069	8068 ou 8068-E	8070/23	8071	8072 (10 mm)
60	1 3/8" - 6	8237-1	8243-1	8244	8068	9205/24	8071-1	8218 (10 mm)
	1 3/8" - 21	8237-2	8243-2	8244	ou	9205/24	8071-1	8218 (10 mm)
	1 3/4" - 20	8237-3	8243-3	8244	8068-E	9205/24	8071-1	8218 (10 mm)
80	1 3/8" - 6	9201	9202	9204	8068 ou 9336 ou 9377	9205/24	8071-1	9207 (12 mm)
	1 3/8" - 21	9201-1	9202-1	9204		9205/24	8071-1	9207 (12 mm)
	1 3/4" - 6	9201-2	9202-2	9204		9205/24	8071-1	9207 (12 mm)
	1 3/4" - 20	9201-3	9202-3	9204		9205/24	8071-1	9207 (12 mm)
90	1 3/8" - 6	9476-3	9486-3	9487	8068 ou 9336 ou 9377	9205/24	8071-1	9207 (12 mm)
	1 3/8" - 21	9476-4	9486-4	9487	9205/24	8071-1	9207 (12 mm)	

¹ Voir la charte des barrures à fourche à la page 22

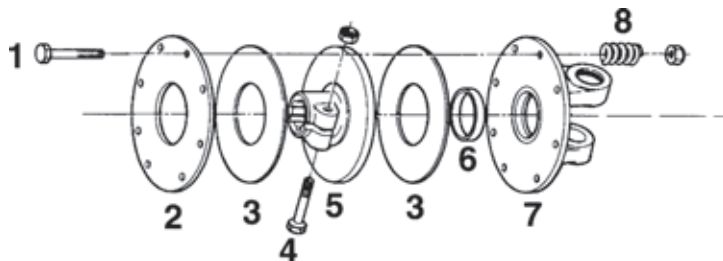
² Voir la charte des boulons à la page 23



SÉRIE		1	2	3	4	5	6	7
		Complet	Adapteur	Fourche	Boulon à blocage ¹	Billes/Qte	Graisser	Boulon de cisaillement ¹
40	1 3/8" - 6	6232-2	6233-2	6235	8222	8070/23	8071	6238 (8 mm)
50	1 3/8" - 6	8221	8223	8069	8222	8070/23	8071	8072 (10 mm)
60	1 3/8" - 6	8237	8243	8244	8222	9205/24	8071-1	8218 (10 mm)
80	1 3/8" - 6	9464	9458-1	9204	8222 ou 9461 ou 9662	9205/24	8071-1	9207 (12 mm)
	1 3/8" - 6	9464-2	8243	9572		9205/24	8071-1	8218 (10 mm)
	1 3/4" - 20	9453	9458	9204		9205/24	8071-1	9207 (12 mm)
	1 3/4" - 20	9570	9571	9572		9205/24	8071-1	8218 (10 mm)
90	1 3/8" - 6	9476-1	9486-1	9487	8222 ou 9461 ou 9662	9205/24	8071-1	9207 (12 mm)
	1 3/8" - 21	9476-2	9486-2	9487		9205/24	8071-1	9207 (12 mm)
	1 3/4" - 20	9476	9486	9487		9205/24	8071-1	9207 (12 mm)

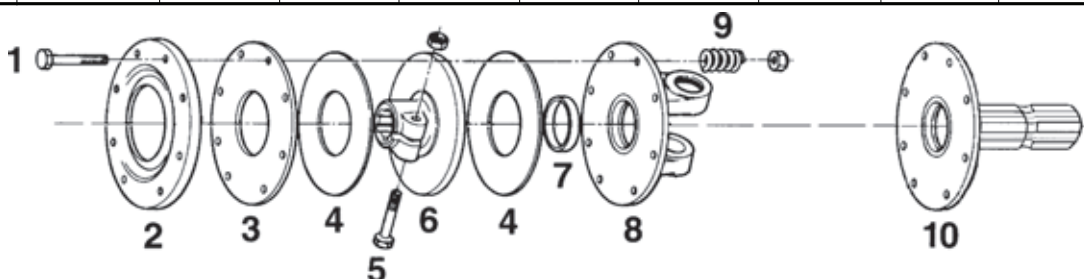
¹ Voir la charte des boulons à la page 23

F1



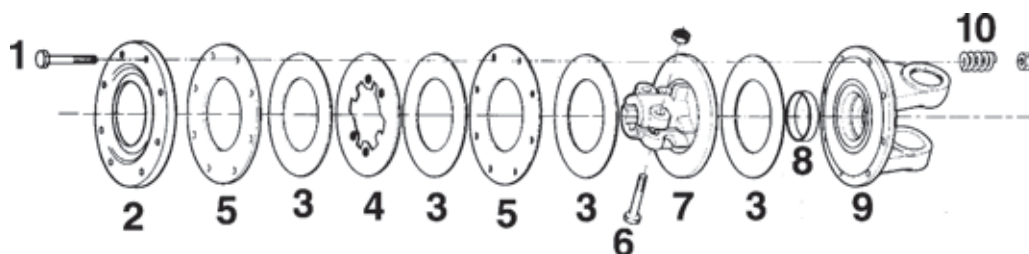
SÉRIE	Complet	1	2	3 ¹	4	5	6	7	8	
40	1 3/8"-6	8310	8311	8312	8313	9207	8314	8315	8316	8317

F2



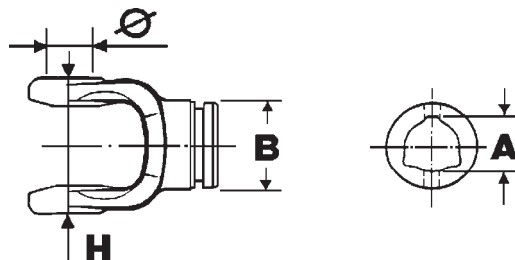
SÉRIE	Complet	1	2	3	4 ¹	5	6	7	8	9	10	
50	1 3/8"-6	8319	8325	8326	8327	8328	9207	8329	8330	8331	8332	---
	1 3/8"-6	8320	8325	8326	8327	8328	9207	8329	8330	---	8332	8333
60	1 3/8"-6	8321	8325	8326	8327	8328	9207	8334	8330	8337	8332	---
	1 3/8"-21	8322	8325	8326	8327	8328	9207	8335	8330	8337	8332	---
80	1 3/8"-6	8323	8325	8326	8327	8328	9207	8336	8330	8338	8332	---
	1 3/4"-20	8323-1	8325	8326	8327	8328	9207	8336-1	8330	8338	8332	---

F4



SÉRIE	Complet	1	2	3 ¹	4	5	6	7	8	9	10	
60	1 3/8"-6	8321-1	8341	8326	8328	8339	8327	9207	8340-2	8330	8337	8317
80	1 3/8"-6	8324	8341	8326	8328	8339	8327	9207	8340	8330	8338	8317
	1 3/4"-6	8347	8341	8326	8328	8339	8327	9515	8340-1	8330	8338	8317
	1 3/4"-20	8347-2	8341	8326	8328	8339	8327	9515	8340-2	8330	8338	8317
90	1 3/4"-6	9683	8341	8326	8328	8339	8327	9515	8340-1	8330	8338	8317
	1 3/4"-20	9683-1	8341	8326	8328	8339	8327	9515	8340-2	8330	8338	8317

¹ Voir la charte pour les dimensions des disques à la page 23


POUR TUBE INTÉRIEUR

SÉRIE	A (mm)	B (mm)	H (mm)	Ø (mm)	# PIÈCE
10	26.5	---	---	22.0	6602
20	29.0	47.0	70.0	23.8	6434
30	36.0	54.0	80.0	27.0	6575
40	36.0	54.0	84.0	27.0	6353
50	45.0	61.0	91.0	30.2	8079
60	45.0	67.0	103.0	30.2	8239
80	54.0	76.0	117.0	35.0	9214
80 ancien EG	45.0	66.0	117.0	35.0	9214-E
90	54.0	76.0	118.0	41.0	9479
110	54.0	76.0	130.5	41.0	9509

POUR TUBE EXTÉRIEUR

SÉRIE	A (mm)	B (mm)	H (mm)	Ø (mm)	# PIÈCE
10	32.5	---	---	22.0	6603
20	36.0	54.0	70.0	23.8	6430
30	43.5	61.0	80.0	27.0	6574
40	43.5	61.0	84.0	27.0	6340
50	51.6	70.0	91.0	30.2	8074
60	54.0	76.0	103.0	30.2	8240
80	63.0	88.0	117.0	35.0	9209
80 ancien EG	54.0	74.0	117.0	35.0	9209-E
90	63.0	88.0	118.0	41.0	9480
110	66.0	88.0	130.5	41.0	9504

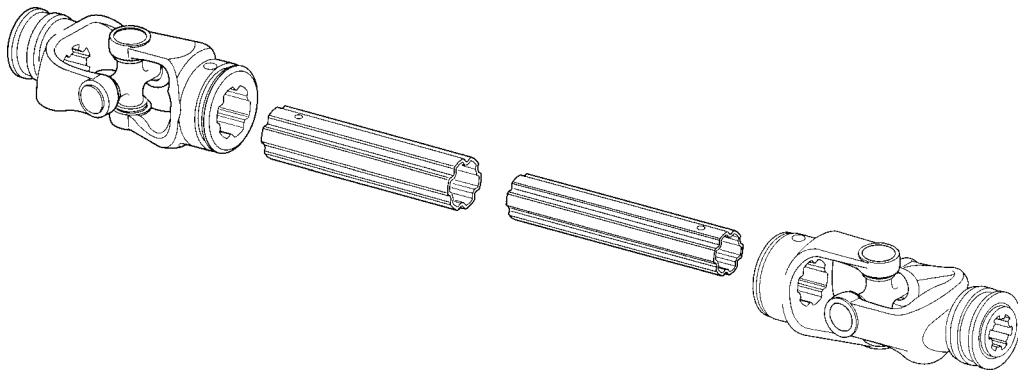


SÉRIE		A (mm)	B (mm)	# PIÈCE	Collet graisseur
10	intérieur	3.5	26.5	6593-CM	---
	extérieur	2.6	32.5	6594-CM	---
20	intérieur	4.0	29.0	6432-CM	---
	extérieur	3.2	36.0	6431-CM	6613
30	intérieur	3.2	36.0	6431-CM	---
	extérieur	3.4	43.5	6342-CM	---
40	intérieur	4.5	36.0	6343-CM	---
	extérieur	3.4	43.5	6342-CM	6614
50	intérieur	4.0	45.0	8077-CM	---
	extérieur	3.0	51.6	8076-CM	8365
60	intérieur	4.0	45.0	8077-CM	---
	extérieur	4.0	54.0	9212-CM	8366
80	intérieur B&P et nouveau EG	4.0	54.0	9212-CM	---
	extérieur ancien EG	4.0	54.0	9212-CM	---
	extérieur B&P et nouveau EG	4.0	63.0	9211-CM	9669
	intérieur ancien EG	5.5	45.0	9212-E-CM	---
90	intérieur	4.0	54.0	9212-CM	---
	extérieur	4.0	63.0	9211-CM	9669
110	intérieur B&P	6.3	54.6	9507	---
	extérieur B&P	5.3	66.0	9506	---

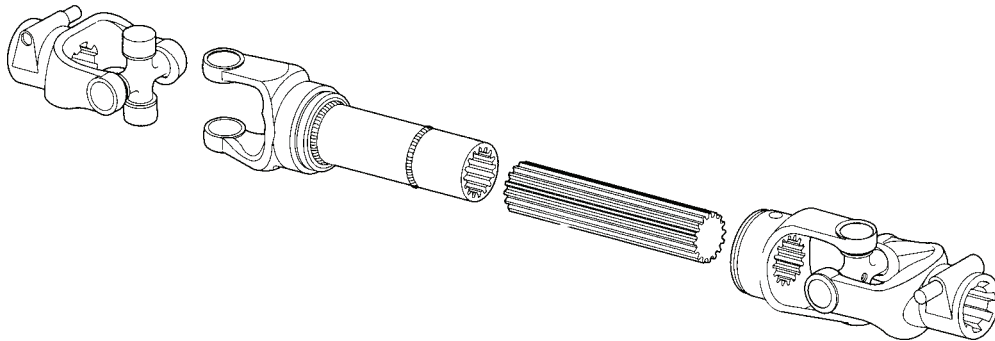
N.B. Les tubes sont en longueur de 300 cm.



S'ADAPTE SUR SÉRIE		A (mm)	B (mm)	# PIÈCE
20	intérieur	8.0	50.0	6433
	extérieur	8.0	55.0	6344
40	intérieur	8.0	55.0	6344
	extérieur	8.0	60.0	6341
50	intérieur ancien EG	8.0	60.0	6341
	extérieur ancien EG	8.0	70.0	8142
	intérieur B&P et nouveau EG	10.0	60.0	8078
	extérieur B&P et nouveau EG	10.0	70.0	8075
60	intérieur EG	10.0	70.0	8075
	extérieur EG	10.0	80.0	9210-E
80	intérieur ancien EG	10.0	70.0	8075
	extérieur ancien EG	10.0	80.0	9210-E
	intérieur B&P et nouveau EG	12.0	80.0	9213
	extérieur B&P et nouveau EG	12.0	90.0	9210
90	intérieur	12.0	90.0	9210
	extérieur	12.0	90.0	9210
110	intérieur	12.0	90.0	9210
	extérieur	12.0	100.0	9505

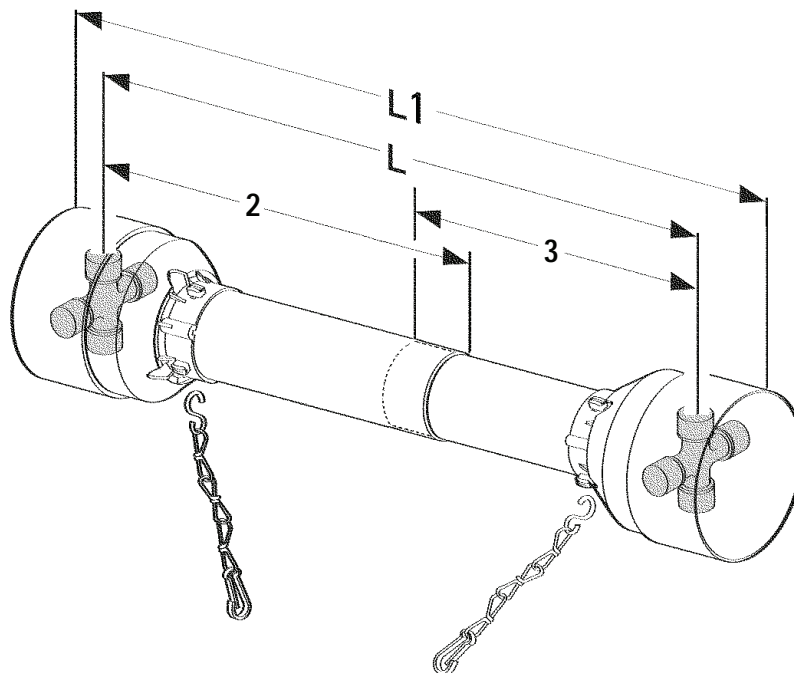


Série	Croisillon	Fourche pour tube extérieur	Tube extérieur	Tube intérieur	Fourche pour tube intérieur
40	 6239	 6609	 6610	 6611	 6612
50	 8073	 8357	 8358	 8359	 8360
60	 8238	 8361	 8358	 8359	 8362
80	 9208	 9667	 9601	 9602	 9668
90	 9477	 9600	 9601	 9602	 9603



Série	Croisillon	Fourche pour tube extérieur	Tube extérieur *	Douille cannelée *	Arbre intérieur *	Fourche pour arbre intérieur
40	 6239	 6607	 4 50	 Ø30 Z=10	 Ø30 Z=10	 91.5 77.2 24 27 6608
50	 8073	 97 82.6 30.2 64.2 8353	 4 50	 Ø35 Z=12	 Ø35 Z=12	 97 82.6 24 30.2 8354
60	 8238	 104 94.6 30.2 64.2 8355	 4 50	 Ø35 Z=12	 Ø35 Z=12	 104 94.6 24 30.2 8356
80	 9208	 120 109.6 35 65.0 9663	 5 60	 Ø40 Z=14	 Ø40 Z=14	 116 109.6 24 35 9664
90	 9477	 124 111.6 41 65.2.5 9665	 5.5 63.5	 Ø45 Z=16	 Ø45 Z=16	 124 111.6 27 41 9666

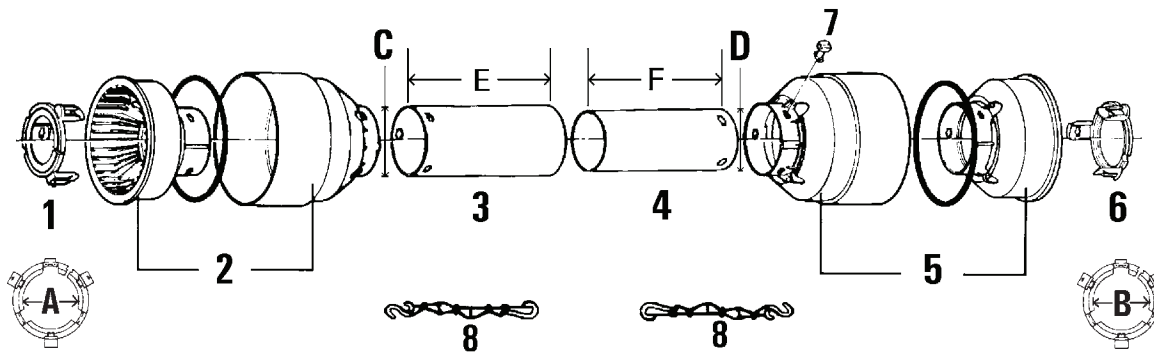
* Pièces sur demande.



SÉRIE	L1 cm	L cm	Protecteur complet	2 Protecteur extérieur	3 Protecteur intérieur
10	62	56	6222-S10	6220-S10	6221-S10
	127	121	6222-121-S10	6220-121-S10	6221-121-S10
20	62	56	6222	6220	6221
	127	121	6222-121	6220-121	6221-121
40	76.5	71	6352	6350	6351
	126.5	121	6352-121	6350-121	6351-121
50	77	71	8087	8085	8086
	127	121	8087-121	8085-121	8086-121
60 et 80 anc. EG	77	71	8249	8248	8247
	127	121	8249-121	8248-121	8247-121
80 et 90	80	71	9222	9220	9221
	100	91	9222-091	9220-091	9221-091
	130	121	9222-121	9220-121	9221-121
	180	171	9222-171	9220-171	9221-171

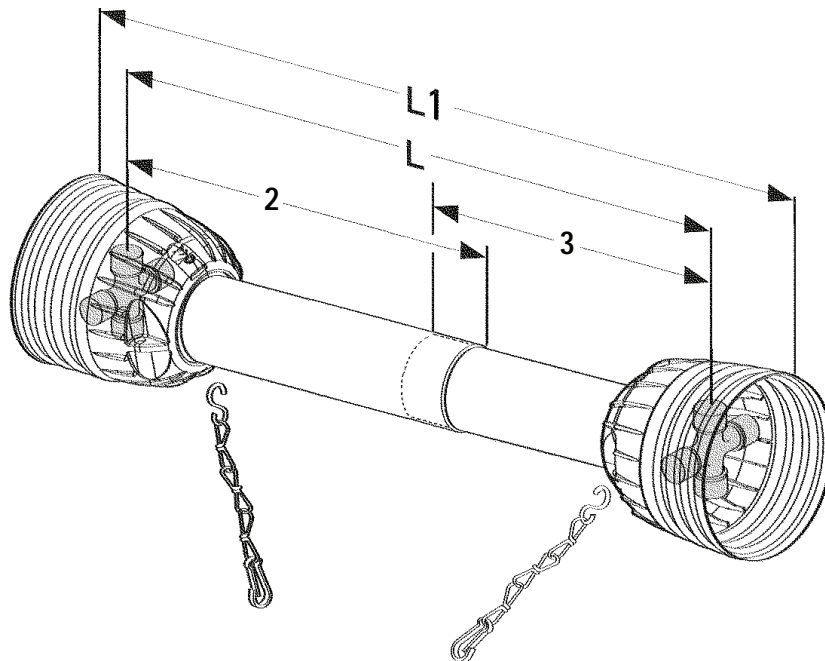
L1 : Longueur de l'arbre de commande fermé, d'un bout du protecteur à l'autre.

L : Longueur de l'arbre de commande fermé, centre à centre des joints.



SÉRIE	lg ¹ (cm)	EXTÉRIEUR						INTÉRIEUR							
		1		2	3		4			5	6		7	8	
		# pièce	A (mm)	# pièce	# pièce	C (mm)	E (cm)	# pièce	D (mm)	F (cm)	# pièce	# pièce	B (mm)	# pièce	# pièce
10	56	6605	40.0	6578	6580	61.0	37	6581	55.6	37	6579	6606	34.0	8109	8308
20	56	6218-E	46.0	6578	6580	61.0	37	6581	55.6	37	6579	6219-E	40.0	8109	8308
	121	6218-E	46.0	6578	6582	61.0	102	6583	55.6	102	6579	6219-E	40.0	8109	8308
40	71	6348-E	54.0	6584	6586	66.5	49	6587	61.0	49	6585	6349-E	47.0	8109	8308
	121	6348-E	54.0	6584	6588	66.5	99	6589	61.0	99	6585	6349-E	47.0	8109	8308
50	71	8083-E	62.5	8302	8304	81.2	47	8305	75.0	47	8303	8084-E	54.5	8109	8308
	121	8083-E	62.5	8302	8306	81.2	98	8307	75.0	98	8303	8084-E	54.5	8109	8308
60 et 80 anc. EG	71	8246	69.0	8302	8304	81.2	47	8305	75.0	47	8303	8245	60.0	8109	8308
	121	8246	69.0	8302	8306	81.2	98	8307	75.0	98	8303	8245	60.0	8109	8308
80 et 90	71	9460	81.5	9491	9493	96.0	44	9494	89.8	44	9492	9459	69.5	8109	8308
	121	9460	81.5	9491	9495	96.0	94	9496	89.8	94	9492	9459	69.5	8109	8308
	171	9460	81.5	9491	9497	96.0	-	9498	89.8	-	9492	9459	69.5	8109	8308

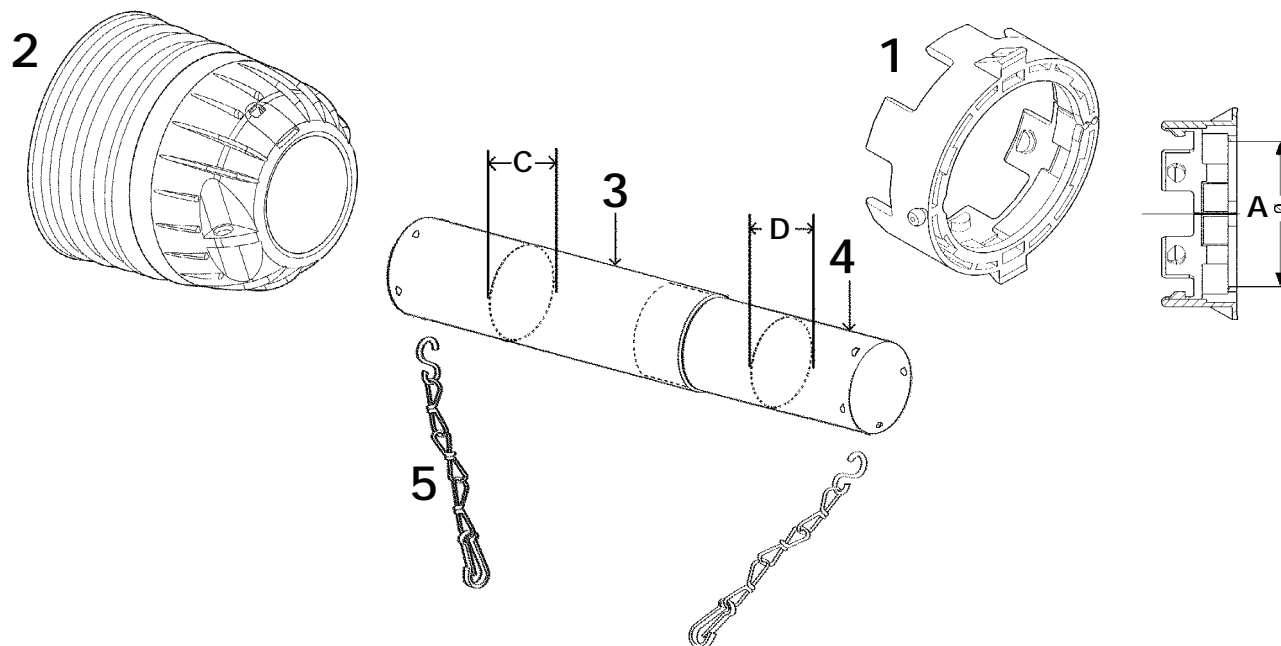
¹ Longueur de l'arbre de commande fermé, centre à centre des joints.



SÉRIE	L1 cm	L cm	Protecteur complet	2 Protecteur extérieur	3 Protecteur intérieur
20	60.4	56	6222-EN	6220-EN	6221-EN
	125.4	121	6222-121-EN	6220-121-EN	6221-121-EN
40	75.1	71	6352-EN	6350-EN	6351-EN
	125.4	121	6352-121-EN	6350-121-EN	6351-121-EN
50	77.6	71	8087-EN	8085-EN	8086-EN
	127.6	121	8087-121-EN	8085-121-EN	8086-121-EN
60 et 80 anc. EG	76.6	71	8249-EN	8248-EN	8247-EN
	126.6	121	8249-121-EN	8248-121-EN	8247-121-EN
80 et 90	79	71	9222-EN	9220-EN	9221-EN
	99	91	9222-091-EN	9220-091-EN	9221-091-EN
	129	121	9222-121-EN	9220-121-EN	9221-121-EN
	179	171	9222-171-EN	9220-171-EN	9221-171-EN

L1 : Longueur de l'arbre de commande fermé, d'un bout du protecteur à l'autre.

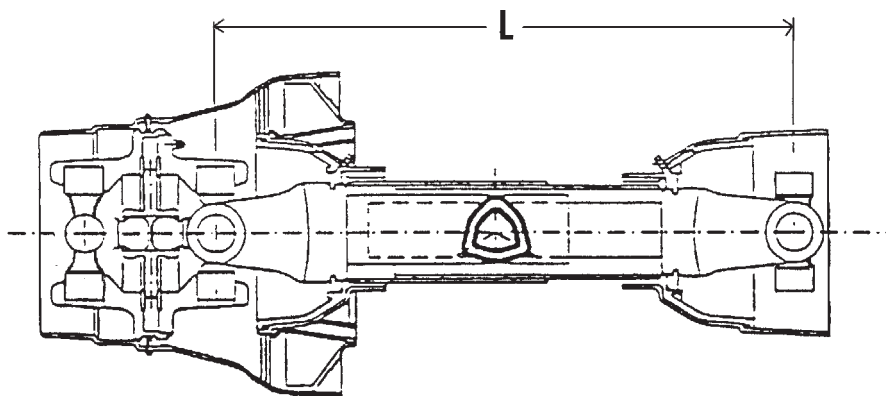
L : Longueur de l'arbre de commande fermé, centre à centre des joints.



SÉRIE	lg (cm)	EXTÉRIEUR					INTÉRIEUR					5
		1		2	3		4		2	1		
		# pièce	A (mm)	# pièce	# pièce	C (mm)	# pièce	D (mm)	# pièce	# pièce	B (mm)	
10	56	6605-EN	40.0	6578-EN	6580-EN	61.6	6581-EN	55.6	6579-EN	6606-EN	34.0	8308
	121	6218-E-EN	46.0	6578-EN	6580-EN	61.6	6581-EN	55.6	6579-EN	6219-E-EN	40.0	8308
20	56	6218-E-EN	46.0	6578-EN	6582-EN	61.6	6583-EN	55.6	6579-EN	6219-E-EN	40.0	8308
	121	6348-E-EN	54.0	6584-EN	6586-EN	66.5	6587-EN	61.0	6585-EN	6349-E-EN	47.0	8308
40	71	6348-E-EN	54.0	6584-EN	6588-EN	66.5	6589-EN	61.0	6585-EN	6349-E-EN	47.0	8308
	121	8083-E-EN	62.5	8302-EN	8304-EN	81.2	8305-EN	75.0	8303-EN	8084-E-EN	54.5	8308
50	71	8083-E-EN	62.5	8302-EN	8306-EN	81.2	8307-EN	75.0	8303-EN	8084-E-EN	54.5	8308
	121	8246-EN	69.0	8302-EN	8304-EN	81.2	8305-EN	75.0	8303-EN	8245-EN	60.0	8308
60	71	8246-EN	69.0	8302-EN	8306-EN	81.2	8307-EN	75.0	8303-EN	8245-EN	60.0	8308
	121	9460-EN	81.5	9491-EN	9493-EN	96.0	9494-EN	89.8	9492-EN	9459-EN	69.5	8308
80 et 90	71	9460-EN	81.5	9491-EN	9495-EN	96.0	9496-EN	89.8	9492-EN	9459-EN	69.5	8308
	121											

¹ Longueur de l'arbre de commande fermé, centre à centre des joints.

PARTIE CENTRALE

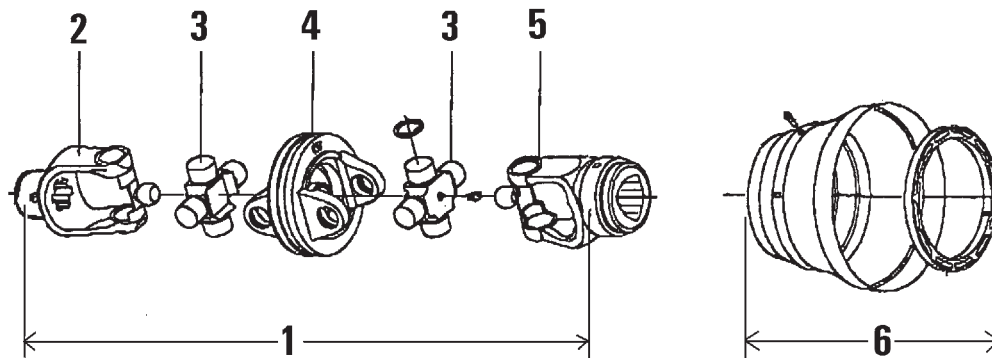


SÉRIE	CV		L			
	540 RPM	1000 RPM	71 cm	91 cm	111 cm	121 cm
20	21	31	---	T20-091P-CV80	T20-111P-CV80	---
40	35	55	---	T40-091P-CV80	---	T40-121P-CV80
60	64	100	---	T60-091P-CV80	---	T60-121P-CV80
80	95	150	T80-071P-CV80	T80-091P-CV80	---	T80-121P-CV80

N.B. Pour compléter l'arbre de commande, vous devez choisir une fourche d'extrémité standard et une fourche d'extrémité pour joint «CV80» et ajouter le prix à la partie centrale.

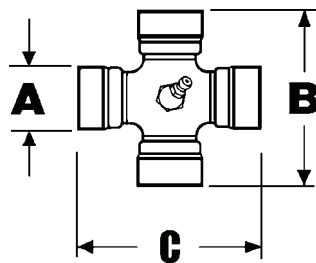


JOINT «CV80»



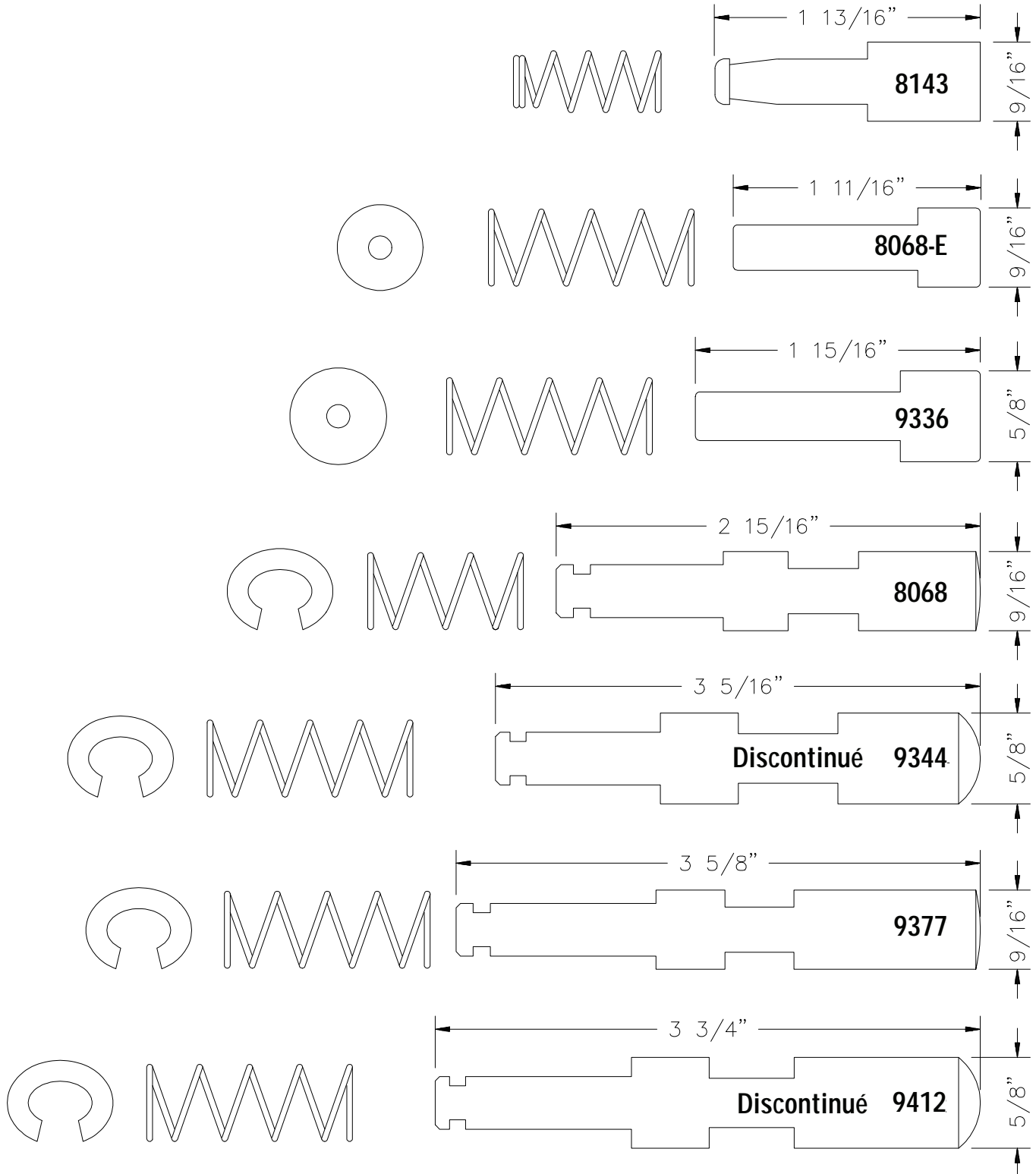
SÉRIE		1 CV80 complet	2 Fourche d'extré- mité CV80	3 Croisillons	4 CV80 seul	5 Fourche tube ext.	6 Cône
20	1 3/8" - 6 QD	T20-CV-1386QD	6409-CVQD	6208-CV	6591	6430-CV	6578-CV
	1 3/8" - 21 QD	T20-CV-13821QD	6409-1-CVQD	6208-CV	6591	6430-CV	6578-CV
40	1 3/8" - 6 QD	T40-CV-1386QD	6354-CVQD	6239-CV	6592	6430-CV	8302-CV
	1 3/8" - 21 QD	T40-CV-13821QD	6354-1-CVQD	6239-CV	6592	6430-CV	8302-CV
60	1 3/8" - 6 QD	T60-CV-1386QD	8250-CVQD	8238-CV	8342	8240-CV	8302-CV
	1 3/8" - 21 QD	T60-CV-13821QD	8250-1-CVQD	8238-CV	8342	8240-CV	8302-CV
	1 3/4" - 20 QD	T60-CV-13420QD	8250-3-CVQD	8238-CV	8342	8240-CV	8302-CV
80	1 3/8" - 6 QD	T80-CV-1386QD	9455-CVQD	9208-CV	9499	9209-CV	9491-CV
	1 3/8" - 21 QD	T80-CV-13821QD	9463-CVQD	9208-CV	9499	9209-CV	9491-CV
	1 3/4" - 20 QD	T80-CV-13420QD	9224-CVQD	9208-CV	9499	9209-CV	9491-CV

CROISILLONS «CV80»



SÉRIE	A (mm)	B (mm)	C (mm)	# PIÈCE
20CV	23.8	74.1	82.1	6208-CV
40CV	27.0	85.8	91.2	6239-CV
60CV	30.2	95.4	101.4	8238-CV
80CV	34.9	106.3	113.8	9208-CV

Barrures à fourches disponibles dessinées grandeur réelle.



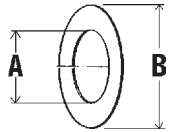


CHARTE DES BOULONS

No pièce	Longueur (mm)	Diamètre (mm)	Grade
6207	40	6	8.8
6238	50	8	8.8
8072	55	10	8.8
8218	60	10	8.8
8222	70	12	8.8
9207	60	12	10.9
9207-1	65	12	8.8
9207-375	65	12 (machiné à 3/8")	8.8
9461	90	12	8.8
9515	70	14	8.8
9662	80	16	8.8



CHARTE DES DISQUES DE FRICTION

	No pièce	A (mm)	B (mm)
	8318	68	120
	8313	77.5	142
	8328	90	152



ARBRES DE COMMANDE UTILISÉS SUR LES SOUFFLEUSES À NEIGE PRONOVOST

COMPLET		1/2 PTO CÔTÉ TRACTEUR (EXT)		1/2 PTO CÔTÉ MACHINERIE (INT.)	
NUMÉRO	DESCRIPTION	NUMÉRO	DESCRIPTION	NUMÉRO	DESCRIPTION
6408-E	T20-056P	6225	QD 1 3/8"-6 CAN.	6224	SBP 1 3/8"-6 CAN.
6545	T20-056P	6435	SBP 1 3/8"-6 CAN	6546	ROND 1"
6248-EG	T40-071P	6237	QD 1 3/8"-6 CAN.	6236	SBI 1 3/8"-6 CAN.
8000	T50-071P	8081	SBP 1 3/8"-6 CAN	8082	ROND 1 1/2"
8114-EG	T50-071P	8236	QD 1 3/8"-6 CAN.	8235	SBI 1 3/8"-6 CAN.
8202-R	T60-071P	—————	SBP 1 3/8"-6 CAN	—————	ROND 1 1/2"
8202	T60-071P	8242	QD 1 3/8"-6 CAN.	8241	SBI 1 3/8"-6 CAN.
8202-1	T60-071P	8242-1	QD 1 3/8"-21 CAN.	8241	SBI 1 3/8"-6 CAN.
190-00471	T60-121P	8241-1-121	SBP 1 3/8"-6 CAN	8242-121	QD 1 3/8"-6 CAN.
9225-EG	T80-076P	9457	QD 1 3/8"-6 CAN.	9456	SBI 1 3/4"-20 CAN.
9225-1	T80-066P	6457	QD 1 3/8"-6 CAN.	9456-1	SBI 1 3/8"-6 CAN.
9569	T80-066P	9457-2	QD 1 3/8"-21 CAN.	9456	SBI 1 3/4"-20 CAN.
9569-1	T80-066P	9457-3	QD 1 3/4"-20 CAN.	9456	SBI 1 3/4"-20 CAN.
9225-V	V80-076P	9457-V	QD 1 3/8"-6 CAN.	9456-V	SBI 1 3/4"-20 CAN.
9475	T90-071P	9485	QD 1 3/8"-6 CAN.	9484	SBI 1 3/4"-20 CAN.
9475-1	T90-071P	9485-1	QD 1 3/8"-21 CAN.	9484	SBI 1 3/4"-20 CAN.
9475-2	T90-071P	9485-2	QD 1 3/4"-20 CAN.	9484	SBI 1 3/4"-20 CAN.
9598	V90-071P	9607	QD 1 3/8"-6 CAN.	9608	SBI 1 3/4"-20 CAN.
9599	V90-071P	9607-1	QD 1 3/8"-21 CAN.	9608	SBI 1 3/4"-20 CAN.
9604	V90-071P	9607-2	QD 1 3/4"-20 CAN.	9608	SBI 1 3/4"-20 CAN.

Cette liste inclut les arbres de commande standards et optionnels utilisés présentement et/ou sur les modèles de souffleuses à neige des années passées.

**Vous cherchez des pièces
de la série «Américaine» ou
«Walterscheid»?**

Consultez notre manuel



This manual is also available in English.
Please call.



INNOVATION - EXCELLENCE

LES MACHINERIES PRONOVOST INC.
260, route 159,
Saint-Tite, Quebec, Canada, G0X 3H0
Tel.: (418) 365-7551, Fax: (888) 652-9270
www.pronovost.qc.ca