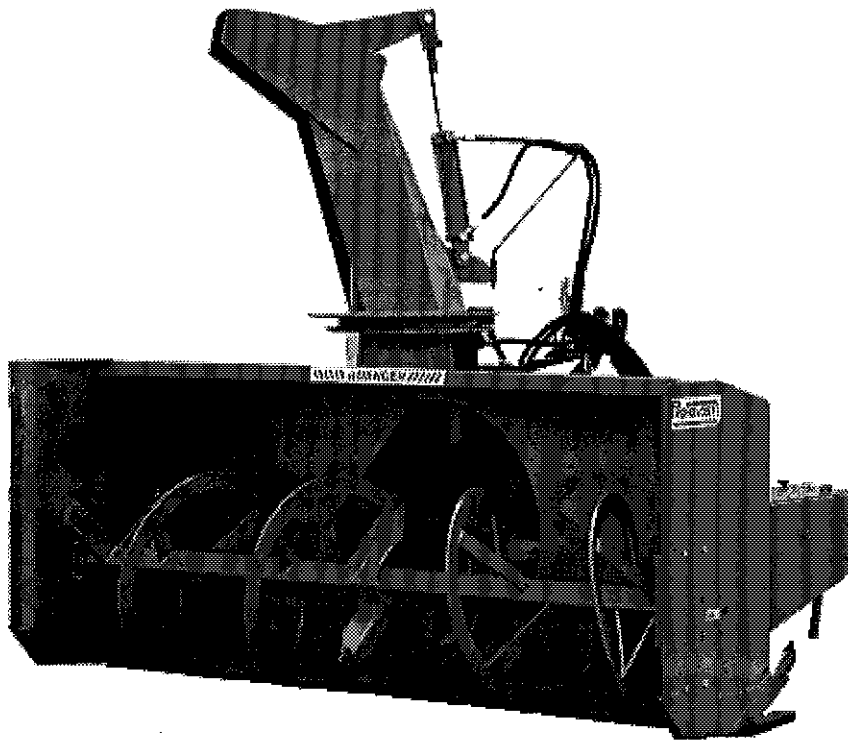


# RONOVOST

## MANUEL DE L'OPÉRATEUR & MANUEL DE PIÈCES



### *Souffleuses à neige*

#### **Modèles**

**P-740 & P-740TRC**

**P-860 & P-860TRC**

**P-800 & P-800TRC**

**P-862 & P-862TRC**

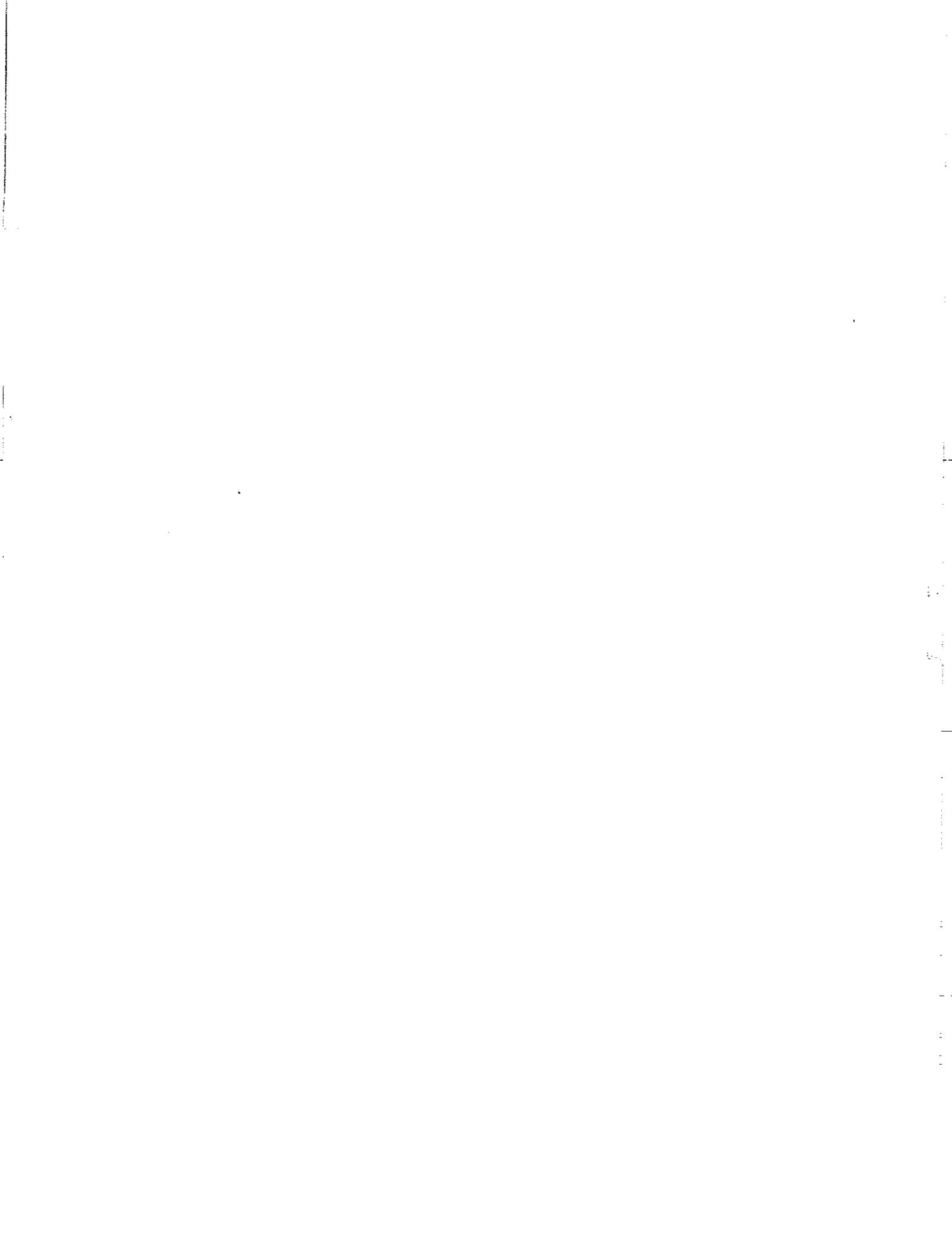
**P-920 & P-920TRC P-920-98 & P-920-98TRC**

Copyright © Les Machineries Pronovost Inc., 1997

Tous droits réservés.  
Imprimé au Canada.

# TABLE DES MATIÈRES

| Section | Sujet  | Page      |
|---------|--|-----------|
| 1       | <b>Introduction</b> .....                    | <b>5</b>  |
| 2       | <b>Sécurité</b> .....                        | <b>6</b>  |
|         | Sécurité générale .....                      | 6         |
|         | Sécurité à l'opération .....                 | 6         |
|         | Sécurité à l'entretien .....                 | 7         |
|         | Sécurité au transport .....                  | 7         |
|         | Sécurité à l'entreposage .....               | 7         |
| 3       | <b>Autocollants</b> .....                    | <b>8</b>  |
|         | Autocollants de sécurité .....               | 8         |
|         | Autocollants d'entretien .....               | 10        |
| 4       | <b>Assemblage</b> .....                      | <b>11</b> |
|         | Assemblage général .....                     | 11        |
| 5       | <b>Mise en marche</b> .....                  | <b>12</b> |
|         | Mise en marche générale .....                | 12        |
| 6       | <b>Entretien</b> .....                       | <b>13</b> |
| 7       | <b>Entreposage</b> .....                     | <b>14</b> |
| 8       | <b>Solutions de problèmes</b> .....          | <b>15</b> |
| 9       | <b>Spécifications</b> .....                  | <b>17</b> |
| 10      | <b>Liste des pièces</b> .....                | <b>18</b> |
|         | Souffleuses P-740 P-800 P860 .....           | 18        |
|         | Souffleuses P-740TRC P-800TRC P-860TRC ..... | 21        |
|         | Souffleuse P-862 .....                       | 24        |
|         | Souffleuse P-862TRC .....                    | 27        |
|         | Souffleuse P-920 .....                       | 30        |
|         | Souffleuse P-920TRC .....                    | 33        |
|         | Kit de chute manuel M-7486 .....             | 36        |
|         | Chute semi-industrielle PSI-7486 .....       | 37        |
|         | Chute industrielle PC-7486 .....             | 38        |
|         | Kit extra robuste .....                      | 39        |
|         | Arbre de commande 8114 .....                 | 40        |
|         | Arbre de commande 8202 .....                 | 41        |
|         | Arbre de commande 9225 .....                 | 42        |
|         | Arbre de commande 9500 .....                 | 43        |
|         | Boîte d'engrenage 8251 .....                 | 44        |
|         | Boîte d'engrenage 9522 .....                 | 45        |
|         | Boîte d'engrenage 9307 .....                 | 46        |
|         | Cylindre 25TR08 .....                        | 47        |
|         | Moteur hydraulique DH 250 & DH 315 .....     | 48        |
| 11      | <b>Tableau de serrage</b> .....              | <b>49</b> |
| 12      | <b>Garantie</b> .....                        | <b>50</b> |



---

---

# INTRODUCTION

---

1

## FÉLICITATIONS!

Nous vous remercions d'avoir choisi PRONOVOST. Nous sommes persuadés que notre produit vous fournira la qualité, la performance et la fiabilité qui ont établi notre renommée.

Ce manuel à été préparé à votre intention pour vous permettre de bien comprendre le fonctionnement de votre nouvelle souffleuse. Il contient plusieurs renseignements importants qui vous aideront à en obtenir un excellent rendement, pendant de nombreuses années.

Veillez donc lire ce manuel au complet avant d'utiliser votre souffleuse, et conservez-le pour références futures.

Avant de mettre la machine en opération, vous et toute autre personne ayant à opérer la souffleuse devez vous familiariser avec les recommandations de sécurité et d'opération. Lisez attentivement, soyez certain de comprendre et suivez ces recommandations.

Dans ce manuel, le côté droit et le côté gauche sont désignés tels qu'ils sont indiqués à la figure 1.

Si vous avez des questions ou si vous désirez plus d'informations concernant votre souffleuse, veuillez communiquer avec votre concessionnaire PRONOVOST.

Prenez **MAINTENANT** quelques instants pour inscrire le modèle, le numéro de série et la date d'achat de votre souffleuse dans l'espace prévu à cet effet.

Lors de la commande de pièces, PRONOVOST requiert ces informations afin de vous offrir un service rapide et efficace. Utilisez des pièces de rechange PRONOVOST lorsque le remplacement de celles-ci est nécessaire. Pour commander, adressez-vous à votre vendeur le plus près, fournissez-lui les renseignements inscrits ci-dessous et dites-lui de quelle façon l'envoi des pièces doit être fait.

Le modèle et le numéro de série sont inscrits sur la plaque montrée à la figure 1.

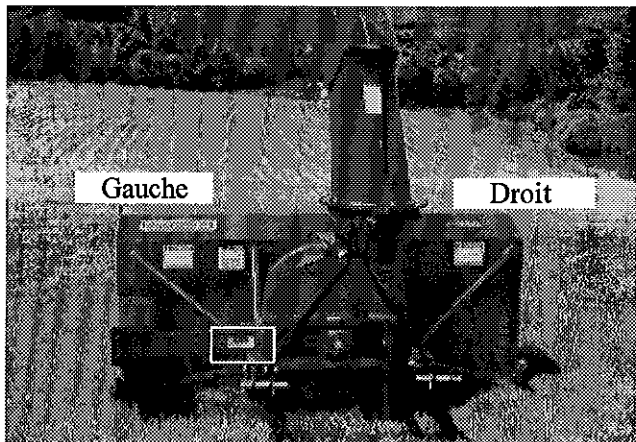


Figure 1

MODÈLE: \_\_\_\_\_

NO. DE SÉRIE: \_\_\_\_\_

DATE D'ACHAT: \_\_\_\_\_

---

---

# SÉCURITÉ

---

## SÉCURITÉ GÉNÉRALE

### LORSQUE VOUS VOYEZ CE SYMBOLE

2



**ATTENTION!**

### SOYEZ VIGILANT VOTRE SÉCURITÉ EST IMPLIQUÉE

Ce symbole, "ALERTE À LA SÉCURITÉ" est utilisé dans ce manuel et sur les étiquettes de sécurité de la souffleuse. Il vous prévient de la possibilité de blessure. Prenez le temps de lire et comprendre les mesures de sécurité avant d'opérer la souffleuse.

- 1) L'opération consciencieuse est la meilleure assurance contre un accident. Lisez ce manuel attentivement avant d'opérer la souffleuse et respectez les recommandations qui y sont faites. C'est une obligation pour le propriétaire de s'assurer que toute personne devant opérer la souffleuse a lu ce manuel avant l'opération.
- 2) Sachez comment opérer tous les contrôles et comment arrêter la souffleuse et désengager les contrôles rapidement.
- 3) Ne jamais laisser un enfant opérer la souffleuse, ou laisser l'équipement sans surveillance près d'un enfant.
- 4) En aucun cas vous ne devez modifier la souffleuse. Toute modification non autorisée peut en altérer l'efficacité et/ou la sécurité et annulera automatiquement la garantie.
- 5) Ne jamais opérer la souffleuse si celle-ci est endommagée ou défectueuse de quelque manière que ce soit. Faites effectuer les réparations nécessaires avant l'utilisation.
- 6) Assurez-vous que tous les boulons sont en place et serrés adéquatement. Référez-vous au tableau de serrage de la page 49.

- 7) Evitez de porter des vêtements amples, encombrants ou déchirés lorsque vous êtes près de la souffleuse. Ces derniers pourraient se prendre dans des pièces mobiles ou des contrôles et provoquer un accident. Portez des vêtements et accessoires appropriés et sécuritaires.
- 8) Une exposition prolongée au bruit peut abîmer l'ouïe et causer la surdité. Afin de vous protéger contre ces bruits inconfortables, portez des appareils tels que: cache-oreilles ou bouchons.
- 9) Les liquides hydrauliques sous pression peuvent pénétrer la peau. N'utilisez pas vos mains pour localiser une fuite d'huile.
- 10) Avant la saison d'hiver, inspectez minutieusement l'espace où la souffleuse sera utilisée et enlevez tous les objets qui s'y trouvent et qui pourraient nuire au bon fonctionnement de l'équipement ou qui pourraient provoquer un accident.
- 11) Ne jamais opérer la souffleuse sans une bonne visibilité et un bon éclairage.

## SÉCURITÉ À L'OPÉRATION

- 1) Soyez certain que l'espace autour de l'équipement est dégagé et qu'il n'y a personne de près lorsque la souffleuse est en opération.
- 2) Ne pas opérer et laisser fonctionner le moteur dans un endroit non ventilé.
- 3) Ne jamais faire d'ajustement, de nettoyage, de déblocage, de graissage ou autre intervention sur la machine et ses composantes lorsque le moteur est en marche. Le moteur doit être arrêté et l'arbre de commande désengagé. De préférence, la clef d'ignition doit être enlevée pour éviter tout démarrage accidentel.
- 4) Ne pas opérer l'équipement sans porter des vêtements d'hiver adéquats lorsque vous êtes exposé au vent et à la neige.
- 5) Ajustez les patins de la souffleuse afin que le couteau au sol soit suffisamment haut pour éviter le gravier et les débris de surface, spécialement lorsque le sol n'est pas encore gelé ou lorsque le terrain est cahoteux.
- 6) Soyez certain que l'arbre de commande est attaché correctement avant l'opération.

## **SÉCURITÉ (suite)**

- 7) Avant la mise en marche de la souffleuse, assurez-vous de retirer toute glace qui pourrait s'être accumulée dans la vis sans fin et dans le rotor.
- 8) Débrayer l'arbre de commande et mettre au point mort avant de démarrer le moteur du tracteur.
- 9) Garder les mains, pieds, et vêtements loin des parties mobiles de la souffleuse. Ne vous tenez jamais près des ouvertures de déchargement.
- 10) Avant de débloquer la chute, désengager l'arbre de commande, arrêter le moteur et neutralisez toutes tensions hydrauliques.
- 11) Ne pas tenter de dégager des pentes abruptes. Soyez très prudent en changeant de direction dans les pentes.
- 12) Ne jamais opérer la souffleuse sans que les gardes et autres appareils protecteurs soient en place.
- 13) Ne jamais opérer la souffleuse près de bâtiments, d'automobiles, de fenêtres, etc... sans un ajustement approprié de l'angle et de la direction de déchargement de la neige.
- 14) Ne pas diriger la décharge vers des personnes ou des animaux. Des blessures sérieuses pourraient être causées en cas d'éjection d'objets.
- 15) Ne jamais opérer la machine à grande vitesse sur une surface glissante.
- 16) Agissez avec prudence en reculant, assurez-vous d'une bonne visibilité en tout temps.
- 17) Soyez toujours vigilant pour qu'aucun objet n'entre dans la souffleuse lorsque celle-ci est en marche.
- 18) Si la souffleuse commence à vibrer de façon anormale, désengagez immédiatement l'arbre de commande, arrêtez le moteur et vérifiez la cause de la vibration. La vibration excessive est généralement un signe de problème.
- 19) A l'arrêt des opérations, désengagez l'arbre de commande, abaissez la souffleuse, mettre au point mort, mettre le frein de stationnement, arrêtez le moteur, et retirez la clé.

## **SÉCURITÉ À L'ENTRETIEN**

- 1) Effectuer l'entretien de la souffleuse selon les recommandations d'entretien contenues dans ce manuel.
- 2) Arrêtez le moteur et neutralisez toutes tensions hydrauliques avant d'effectuer l'entretien, toute réparation ou inspection.
- 3) Ne jamais travailler sous une souffleuse supportée par le système hydraulique du tracteur, celle-ci doit être complètement supportée par des blocs de bois ou autre.

**2**

## **SÉCURITÉ AU TRANSPORT**

- 1) Pour le transport de la souffleuse sur la route, utilisez des lumières de sécurité et vérifiez les règlements locaux.
- 2) Soyez vigilant en ce qui concerne la circulation routière. Ne jamais transporter de passager.
- 3) Désengager la prise de force du tracteur lors du transport d'une zone de travail à une autre.
- 4) Il est recommandé de verrouiller les pédales de frein gauches et droites ensembles afin qu'elles soient actionnées simultanément.
- 5) La vitesse recommandée sur la route est la vitesse qui permet un contrôle constant de la direction et/ou du freinage.
- 6) Agissez avec prudence en reculant, assurez-vous d'une bonne visibilité en tout temps.

## **SÉCURITÉ À L'ENTREPOSAGE**

- 1) Supporter la souffleuse de façon à éviter tout renversement accidentel.
- 2) Ne permettez pas aux enfants de jouer à l'endroit où est entreposée la souffleuse.

# AUTOCOLLANTS

## LES AUTOCOLLANTS DE SÉCURITÉ

Les autocollants de sécurité vous indiquent les endroits où vous devez porter une attention particulière à votre sécurité. Lisez attentivement chacun d'eux et repérez l'endroit où ils sont situés sur la souffeuse. Si toutefois il arrivait qu'un autocollant de sécurité soit endommagé, enlevé ou illisible, un nouvel autocollant doit être apposé. Chaque autocollant est montré, identifié par une lettre et un numéro de pièce. Les photos qui suivent montrent l'endroit où chacun doit être apposé.

3

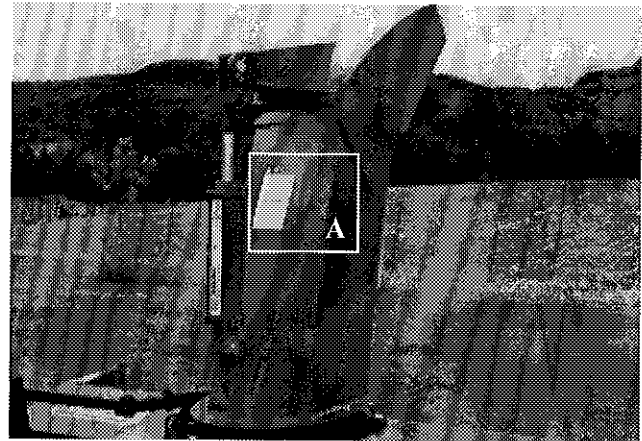


Figure 3

**⚠ ATTENTION**

- 1- FOR SAFE OPERATION, FOLLOW OPERATING INSTRUCTIONS IN OPERATOR'S MANUAL.
- 2- KEEP HANDS, FEET AND CLOTHINGS AWAY FROM POWER DRIVEN PARTS.
- 3- STOP ENGINE BEFORE LEAVING THE EQUIPMENT.
- 4- MACHINE HAS TO BE COMPLETELY STOPPED BEFORE STARTING TO ADJUST OR LUBRICATE.
- 5- KEEP PEOPLE AND PETS AT SAFE DISTANCE FROM MACHINE.
- 6- KEEP ALL GUARDS AND SHIELDS IN PLACE.

---

- 1- POUR UN FONCTIONNEMENT SÉCURITAIRE SUIVRE LES INSTRUCTIONS DANS LE MANUEL D'OPÉRATION.
- 2- GARDER LES MAINS, PIEDS ET VÊTEMENTS ÉLOIGNÉS DES ÉLÉMENTS MOBILES OU ROTATIFS.
- 3- AVANT DE QUITTER LA MACHINE ARRÊTER LE MOTEUR.
- 4- ARRÊTER COMPLÈTEMENT LA MACHINE POUR EFFECTUER L'ENTRETIEN ET L'AJUSTEMENT.
- 5- GARDER LES GENS ET LES ANIMAUX À UNE DISTANCE SÉCURITAIRE.
- 6- GARDER TOUS LES ÉCRANS PROTECTEUR EN PLACE.

PA 93-01

Figure 2  
Autocollant A

Pièce no.: A102

**⚠ DANGER**

TO AVOID SERIOUS INJURIES, KEEP CLEAR OF EQUIPMENT WHILE IN OPERATION.

---

POUR ÉVITER DES BLESSURES GRAVES SE TENIR LOIN DE CET ÉQUIPEMENT LORSQU'IL EST EN MARCHÉ.

PD 93-03

Figure 4  
Autocollant B

Pièce no.: A101

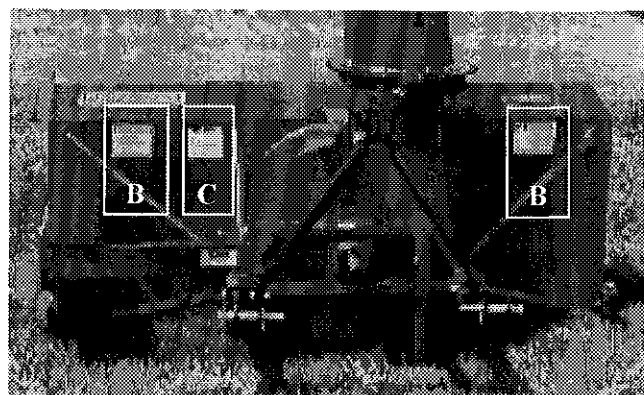


Figure 5



## AUTOCOLLANTS (suite)

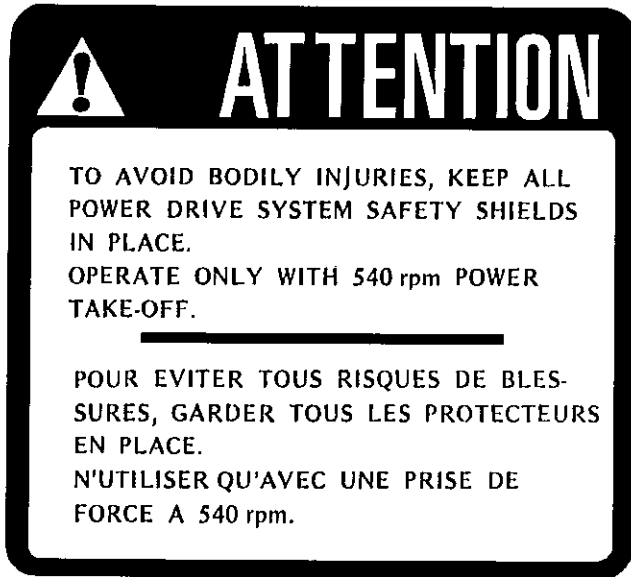


Figure 6  
Autocollant C

Pièce no.: A107



Figure 7  
Autocollant D

Pièce no.: A103

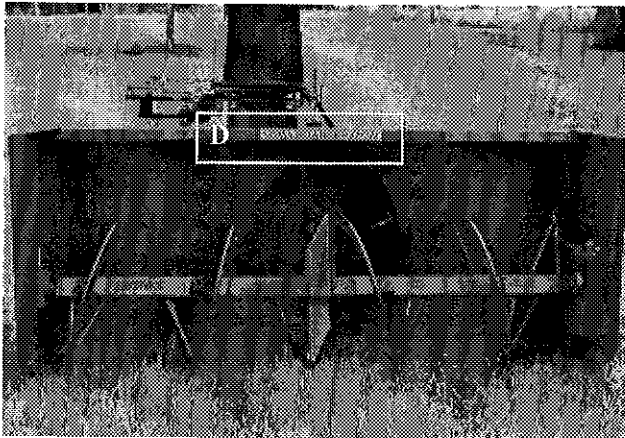


Figure 8

L'autocollant montré dans la colonne de droite est placé directement sur l'arbre de commande. Il n'est pas visible lorsque l'enveloppe protectrice est en place. Il ne doit jamais être visible lorsque vous utilisez la souffleuse.



Figure 9  
Autocollant E

Pièce no.: A108

3

## AUTOCOLLANTS (suite)

3



Figure 10  
Autocollant F

Pièce no.: A 109

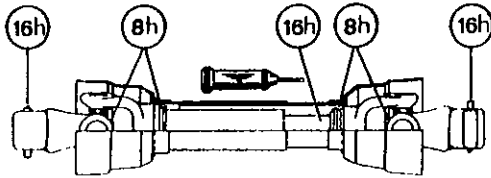


Figure 11

## AUTOCOLLANTS D'ENTRETIEN

Les autocollants d'entretien vous aident à repérer les endroits où vous devez huiler et graisser. Reférez vous à la section "Entretien" pour plus de détails.

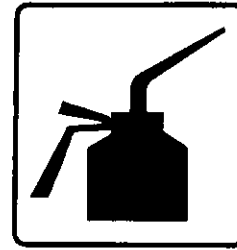


Figure 12

Pièce no.: A 105

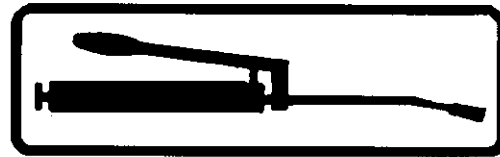


Figure 13

Pièce no.: A 106



Figure 14  
Autocollant G

Pièce no.: A104

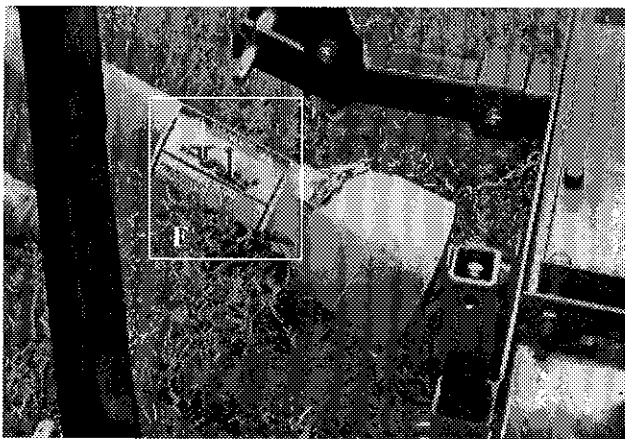


Figure 15

# ASSEMBLAGE

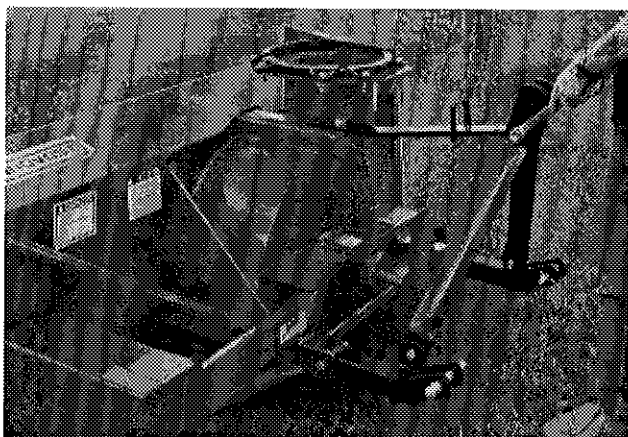


Figure 16



Figure 17

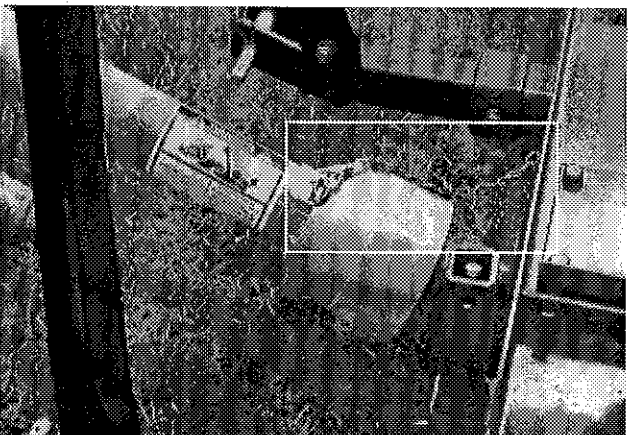


Figure 18

## ASSEMBLAGE GÉNÉRAL

- 1) La souffleuse vous est livrée partiellement assemblée.
- 2) Assemblez le 3-points selon le modèle de votre souffleuse (voir section 10 pour le détail des pièces). Notez qu'il y a plusieurs trous d'ajustement possibles. Utilisez celui qui convient le mieux selon le tracteur que vous employez (Fig. 16).
- 3) Installez l'arbre de commande sur la boîte d'engrenage. Vous devez relier le côté du boulon de cisaillement de l'arbre de commande à la boîte d'engrenage de la souffleuse et l'autre côté sera relié à la prise de force du tracteur (Fig. 17). Fixez ensuite la chaîne de sécurité empêchant le protecteur de tourner (Fig. 18). **ATTENTION:** L'arbre de commande ne doit en aucun cas être soumis à une pression de refoulement lorsque la souffleuse est installée sur le tracteur et il devra toujours y avoir un engagement d'au moins 6" d'une section sur l'autre. Au besoin, réajustez la position du 3-points.
- 4) Si vous installez un cylindre hydraulique sur le capuchon de la chute, utilisez un cylindre numéro 25TR08.
- 5) Si votre souffleuse est munie d'un tambour rotatif, faire l'installation du cylindre sur celui-ci. Utilisez un cylindre numéro 25TR08.
- 6) Faire l'installation du kit de rotation de chute.

4

# MISE EN MARCHE

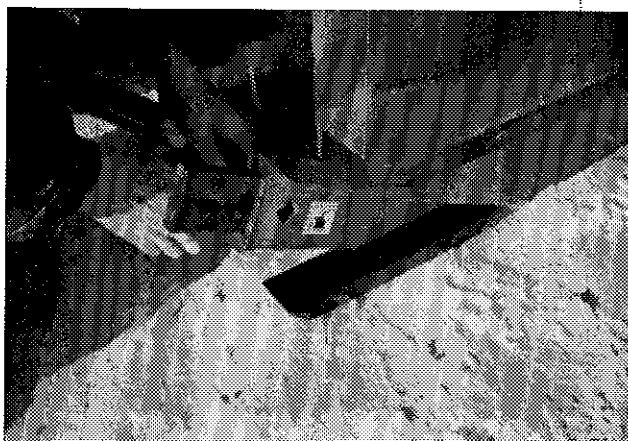


Figure 23

5

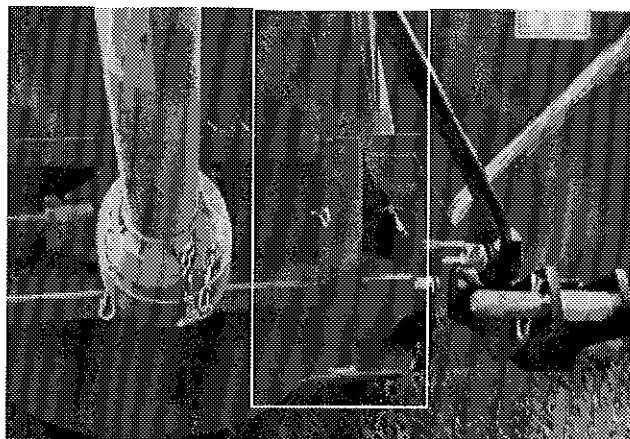


Figure 24



Figure 25

## MISE EN MARCHE GÉNÉRALE

- 1) Vérifiez le niveau d'huile dans la boîte d'engrenage. Utilisez de l'huile pour engrenage S.A.E. W90.
- 2) Lubrifier tous les graisseurs avec une graisse tout usage de bonne qualité.
- 3) Vérifier l'ajustement du tendeur de chaîne. Le ressort qui maintient la tension doit être compressé afin d'être d'une longueur variant entre 2 $\frac{3}{4}$ " et 3 $\frac{1}{2}$ ".
- 4) Vérifiez que tous les boulons soient serrés adéquatement. Reférez vous au tableau de serrage de la page 49.
- 5) Faire l'ajustement des patins ajustables selon les conditions du terrain où vous utilisez la souffleuse (Fig. 23).
- 6) Après avoir installé la souffleuse sur le tracteur, relever la béquille de soutien (Fig. 24).
- 7) Assurez-vous d'utiliser votre souffleuse avec une prise de force à 540 RPM.
- 8) Vérifiez l'ajustement du rotor. Le bout des palettes doit passer à environ 1/8" @ 3/16" du tour du tambour, du côté de la décharge de la neige. Au besoin, ajuster cette distance à l'aide du tendeur (Fig. 25).

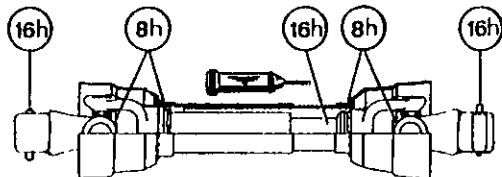
---

---

## ENTRETIEN

---

- 1) Essuyer les graisseurs avec un linge propre avant d'effectuer le graissage, afin d'éviter d'injecter de la saleté ou du sable.
- 2) Réparer ou remplacer les graisseurs brisés.
- 3) Lubrifier tous les graisseurs à toutes les dix heures d'opération.
- 4) Huiler la chaîne à rouleaux à toutes les huit heures d'opération.
- 5) Lubrifier l'arbre de commande tel qu'indiqué ci-dessous:



Démonter les deux tubes pour bien graisser.  
Utiliser une graisse qui ne gèle pas.

- 6) Vérifier le niveau d'huile dans la boîte d'engrenage une fois par mois. Ajuster le niveau à la hauteur du bouchon de vérification.

- 7) Vérifier la tension sur la chaîne d'entraînement de la vis sans fin à toutes les 25 heures d'opération et réajuster au besoin.
- 8) Vérifier le serrage des collets des roulements à billes à toutes les 50 heures et les resserrer au besoin.
- 9) Vidanger l'huile de la boîte d'engrenage une fois par année. Utiliser de l'huile à engrenage S.A.E. W90 répondant à la norme de service API, classification GL-5.
- 10) Vérifier le serrage de tous les écrous une fois par année. Au besoin, les reserrer selon le tableau de serrage de la page 49.
- 11) Les couteaux standards sont réversibles. Les retourner lorsqu'ils sont usés.
- 12) Toujours utiliser des boulons de cisaillement grade 5.

6

---

---

## ***ENTREPOSAGE***

---

- 1) Remiser la souffleuse dans un endroit frais et sec.
- 2) Déposer la souffleuse sur des blocs de bois.
- 3) Placer tous les cylindres en position fermée. Ceci assurera une meilleure protection des tiges de cylindres contre les intempéries.
- 4) Nettoyer la souffleuse.
- 5) Vérifier les pièces de la souffleuse. Réparer ou remplacer les pièces usées, tordues ou abimées.
- 6) Faire les retouches de peinture nécessaires pour éviter la rouille.
- 7) Lubrifier la souffleuse avant l'entreposage.

# SOLUTIONS DE PROBLÈMES

## ARBRE DE COMMANDEMENT

| PROBLÈME  | CAUSES PROBABLES  | CORRECTIFS  |
|---|---|---|
| - Usure prématurée des joints universels et/ou capuchons des joints universels bleus. | - Lubrification insuffisante.<br><br>- Angle de travail excessif.   | - Suivre soigneusement les instructions de graissage.<br>- Remplacer les joints universels défectueux.<br>- Assurez vous que la caisse de la souffleuse est perpendiculaire au sol et si possible, réajustez le 3-points de façon à éloigner la souffleuse du tracteur. |
| - Grippage ou usure rapide des tubes télescopiques.                                   | - Coulisement sous charge trop fréquent.<br>- Engagement des tubes trop court: le minimum est de 6".<br><br>- Lubrification insuffisante.<br>- Contaminants (sable, etc.).            | - Si possible, évitez de soulever la souffleuse lorsqu'elle est en travail.<br>- Réajuster le 3-points de façon à rapprocher la souffleuse du tracteur.<br>- Suivre soigneusement les instructions de graissage.<br>- Remplacer les tubes défectueux.                   |
| - Barrure de fourche bloquée ou endommagée.   | - Barrure et/ou chambre sale contaminés par sable, glace, etc. (entretien négligé).<br>- Arbre de transmission trop long faisant subir une pression à la barrure lors du refoulement. | - Nettoyer et graisser.<br><br>- Réajuster le 3-points de façon à éloigner la souffleuse du tracteur.   |
| - Usure rapide des anneaux de retenue en nylon.                                       | - Lubrification insuffisante.<br><br>- Mauvais montage de la chaînette.<br>- Contact du protecteur avec une partie de la machine.   | - Suivre les instructions de lubrification.<br>- Fixer la chaînette en vérifiant que lors des manoeuvres, il n'y ait pas d'interférence entre le protecteur et une partie de la machine.<br>- Remplacer les anneaux de retenue usés.                                    |
| - Tube du protecteur endommagé (déformé et/ou coupé).                                 | - Tube en contact avec une partie de la machine.  | - Eliminer toute interférence entre les tubes et toute partie de la machine et/ou du tracteur.<br>- Remplacer les tubes endommagés.   |

## SOLUTIONS DE PROBLÈMES (suite)

### SOUFFLEUSE

| PROBLÈME  | CAUSES PROBABLES  | CORRECTIFS   |
|---|---|--|
| - La neige n'est pas projetée aussi loin qu'elle l'est normalement. | <ul style="list-style-type: none"> <li>- La révolution du tracteur est trop basse.</li> <li>- L'espacement entre le bout des palettes du rotor et le tour du tambour rotatif est trop large du côté de la décharge de la souffleuse.</li> <li>- Puissance du tracteur trop faible.</li> </ul>         | <ul style="list-style-type: none"> <li>- Faire tourner l'arbre de la prise de force à 540 RPM minimum.</li> <li>- Ajuster le bout des palettes du rotor à 1/8" @ 3/16" du tour du tambour du côté de la décharge de la souffleuse.</li> <li>- Reculer plus lentement.</li> </ul>   |
| - La décharge de la souffleuse se bloque fréquemment.               | <ul style="list-style-type: none"> <li>- La révolution du tracteur est trop basse.</li> <li>- La révolution du tracteur est diminuée alors qu'il y a encore de la neige dans la souffleuse.</li> <li>- L'embrayage de l'arbre de commande glisse.</li> <li>- Conditions de neige mouillée.</li> </ul> | <ul style="list-style-type: none"> <li>- Faire tourner l'arbre de la prise de force à 540 RPM minimum.</li> <li>- Prendre soin de laisser la souffleuse se vider complètement avant de diminuer la vitesse de révolution, surtout si le régime du moteur est contrôlé au pied.</li> <li>- Faites réparer l'embrayage de l'arbre de commande.</li> <li>- Reculer plus lentement.</li> </ul> |
| - Le rotor ne tourne pas.   | <ul style="list-style-type: none"> <li>- Boulon de cisaillement de l'arbre de commande rompu.</li> </ul>  | <ul style="list-style-type: none"> <li>- Remplacer le boulon de cisaillement.</li> </ul>   |
| - La vis sans fin ne tourne pas.                                    | <ul style="list-style-type: none"> <li>- Boulon de cisaillement de l'arbre de commande rompu.</li> <li>- Boulon de cisaillement de l'arbre de commande de la vis sans fin rompu.</li> <li>- Chaîne d'entraînement cassée.</li> </ul>  | <ul style="list-style-type: none"> <li>- Remplacer le boulon de cisaillement.</li> <li>- Remplacer le boulon de cisaillement.</li> <li>- Réparer ou remplacer la chaîne d'entraînement.</li> </ul>   |
| - Le tambour rotatif ne tourne pas.                                 | <ul style="list-style-type: none"> <li>- Boulon de cisaillement du tambour rotatif rompu.</li> <li>- Accumulation de glace.</li> <li>- Boyau hydraulique mal raccordé.</li> </ul>   | <ul style="list-style-type: none"> <li>- Remplacer le boulon de cisaillement.</li> <li>- Enlever la glace.</li> <li>- Vérifier les raccordements du système hydraulique.</li> </ul>  |
| - La chute ne tourne pas.   | <ul style="list-style-type: none"> <li>- Accumulation de glace.</li> <li>- Boyau hydraulique mal raccordé.</li> </ul>   | <ul style="list-style-type: none"> <li>- Enlever la glace.</li> <li>- Vérifier les raccordements du système hydraulique.</li> </ul>  |

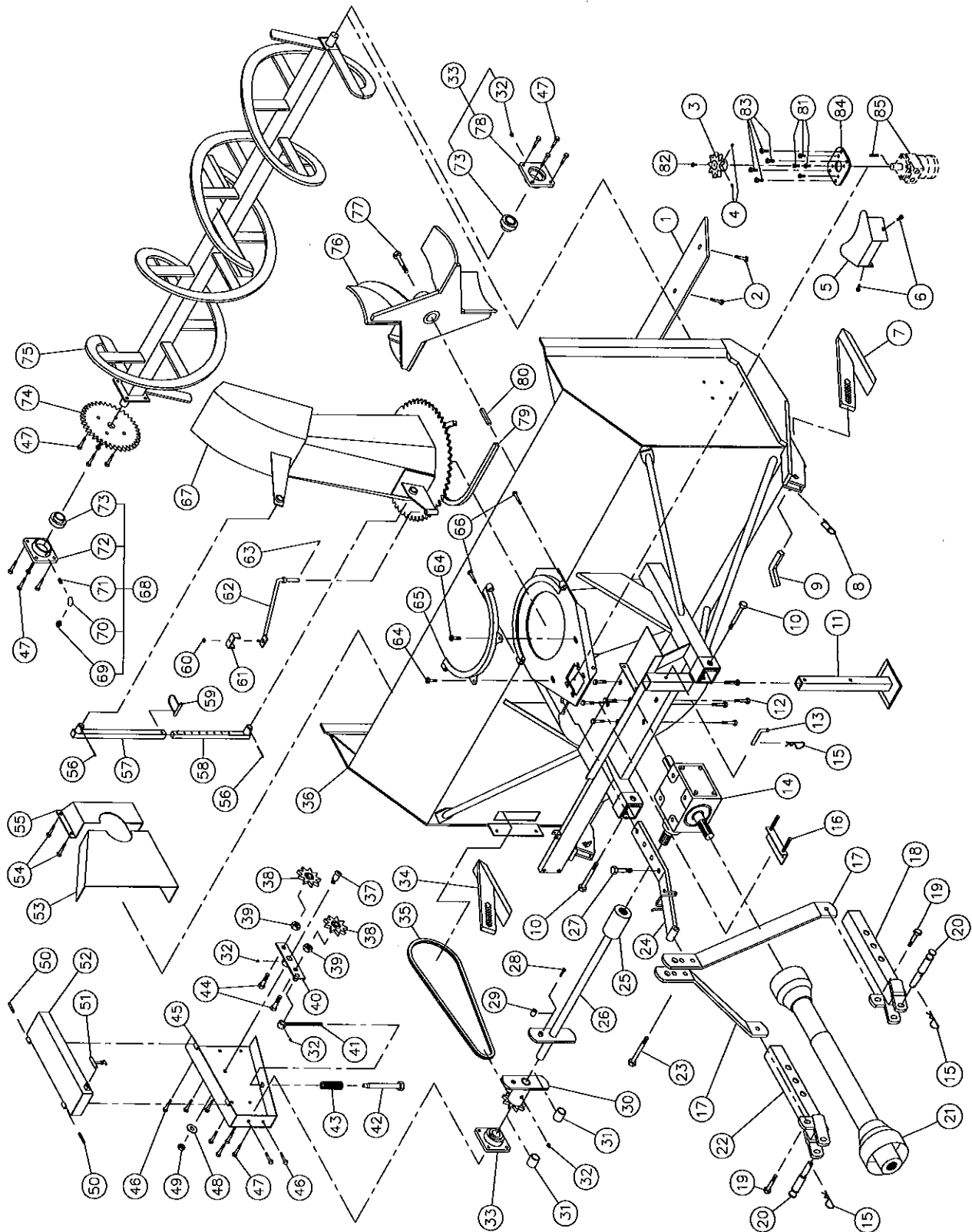


# SPÉCIFICATIONS

| Modèle de la souffleuse                  | P-740                 | P-740<br>TRC | P-800   | P-800<br>TRC | P-860   | P-860<br>TRC | P-862   | P-862<br>TRC | P-920   | P-920<br>TRC | P-920<br>-98 | P-920<br>-98TRC |      |
|--|-----------------------|--------------|---------|--------------|---------|--------------|---------|--------------|---------|--------------|--------------|-----------------|------|
| Puissance recommandée (CV) min - max     | 30-50                 | 30-50        | 40-65   | 40-65        | 50-75   | 50-75        | 50-75   | 50-75        | 75-100  | 75-100       | 75-100       | 75-100          |      |
| Largeur de coupe (pouces)                | 74"                   | 74"          | 80"     | 80"          | 86"     | 86"          | 86"     | 86"          | 92"     | 92"          | 98"          | 98"             |      |
|  | (centimètres)         | 188          | 188     | 203          | 203     | 218          | 218     | 218          | 218     | 234          | 234          | 249             | 249  |
| Hauteur de coupe (pouces)                | 35"                   | 35"          | 35"     | 35"          | 37"     | 37"          | 43"     | 43"          | 37"     | 37"          | 37"          | 37"             |      |
|  | (centimètres)         | 89           | 89      | 89           | 89      | 94           | 94      | 109          | 109     | 94           | 94           | 94              | 94   |
| Diamètre du rotor (pouces)               | 26"                   | 26"          | 26"     | 26"          | 28"     | 28"          | 28"     | 28"          | 30"     | 30"          | 30"          | 30"             |      |
|  | (centimètres)         | 66           | 66      | 66           | 66      | 71           | 71      | 71           | 71      | 76           | 76           | 76              | 76   |
| Profondeur du tambour (pouces)           | 12"                   | 12"          | 12"     | 12"          | 12"     | 12"          | 12"     | 12"          | 12"     | 12"          | 12"          | 12"             |      |
|  | (centimètres)         | 30.5         | 30.5    | 30.5         | 30.5    | 30.5         | 30.5    | 30.5         | 30.5    | 30.5         | 30.5         | 30.5            |      |
| Nombre de palettes du rotor              | 4                     | 4            | 4       | 4            | 4       | 4            | 4       | 4            | 5       | 5            | 5            | 5               |      |
| Diamètre de l'arbre du rotor (pouces)    | 1 9/16"               | 1 9/16"      | 1 9/16" | 1 9/16"      | 1 9/16" | 1 9/16"      | 1 9/16" | 1 9/16"      | 2"      | 2"           | 2"           | 2"              |      |
|  | (centimètres)         | 3.97         | 3.97    | 3.97         | 3.97    | 3.97         | 3.97    | 3.97         | 5.08    | 5.08         | 5.08         | 5.08            |      |
| Hauteur - Centre du rotor (pouces)       | 16 1/2"               | 16 1/2"      | 16 1/2" | 16 1/2"      | 17 1/2" | 17 1/2"      | 17 1/2" | 17 1/2"      | 18 1/2" | 18 1/2"      | 18 1/2"      | 18 1/2"         |      |
|  | (centimètres)         | 41.9         | 41.9    | 41.9         | 41.9    | 44.5         | 44.5    | 44.5         | 44.5    | 47.0         | 47.0         | 47.0            | 47.0 |
| RPM du rotor                             | 540                   | 540          | 540     | 540          | 540     | 540          | 540     | 540          | 540     | 540          | 540          | 540             |      |
| Nombre de vis sans fin                   | 1                     | 1            | 1       | 1            | 1       | 1            | 2       | 2            | 1       | 1            | 1            | 1               |      |
| Diam. vis sans fin principale (pouces)   | 23"                   | 23"          | 23"     | 23"          | 23"     | 23"          | 23"     | 23"          | 23"     | 23"          | 23"          | 23"             |      |
|  | (centimètres)         | 58           | 58      | 58           | 58      | 58           | 58      | 58           | 58      | 58           | 58           | 58              |      |
| Vis sans fin supérieure 13"/33 cm dia.   | -                     | -            | -       | -            | -       | -            | Std.    | Std.         | -       | -            | -            | -               |      |
| Chaîne - vis sans fin principale         | 80                    | 80           | 80      | 80           | 80      | 80           | 80      | 80           | 80      | 80           | 80           | 80              |      |
| Boîte d'engrenage avec bain d'huile      | Std.                  | Std.         | Std.    | Std.         | Std.    | Std.         | Std.    | Std.         | Std.    | Std.         | Std.         | Std.            |      |
| Choix de système de rotation de la chute | Manuel                | Disp.        | -       | Disp.        | -       | Disp.        | -       | Disp.        | -       | Disp.        | -            | Disp.           |      |
|  | Hyd. cylindre         | -            | -       | -            | -       | -            | -       | -            | -       | -            | -            | -               |      |
|  | Hyd. moteur           | Disp.        | Disp.   | Disp.        | Disp.   | Disp.        | Disp.   | Disp.        | Disp.   | Disp.        | Disp.        | Disp.           |      |
| Nombre de boulons de cisaillement        | 2                     | 3            | 2       | 3            | 2       | 3            | 2       | 3            | 2       | 3            | 2            | 3               |      |
| Catégorie d'attache                      | 1 & 2                 | 1 & 2        | 1 & 2   | 1 & 2        | 1 & 2   | 1 & 2        | 1 & 2   | 1 & 2        | 2       | 2            | 2            | 2               |      |
| Rotor balancé                            | Std.                  | Std.         | Std.    | Std.         | Std.    | Std.         | Std.    | Std.         | Std.    | Std.         | Std.         | Std.            |      |
| Vis sans fin balancée                    | Std.                  | Std.         | Std.    | Std.         | Std.    | Std.         | Std.    | Std.         | Std.    | Std.         | Std.         | Std.            |      |
| Système de rotation du tambour           | pour cylindre hyd.    | -            | Std.    | -            | Std.    | -            | Std.    | -            | Std.    | -            | Std.         | -               |      |
|  | pour moteur hyd.      | -            | -       | -            | -       | -            | -       | -            | -       | -            | -            | -               |      |
| Réducteur 1000 @ 540 tours / minute.     | -                     | -            | -       | -            | -       | -            | -       | -            | Opt.    | Opt.         | Opt.         | Opt.            |      |
| Couteaux                                 | Acier std. non rév.   | -            | -       | -            | -       | -            | -       | -            | -       | -            | -            | -               |      |
|  | Acier std rév.        | Std.         | Std.    | Std.         | Std.    | Std.         | Std.    | Std.         | Std.    | Std.         | Std.         | Std.            |      |
|  | Acier tr. 3/8"x2 1/2" | -            | -       | -            | -       | -            | -       | -            | -       | -            | -            | -               |      |
|  | Acier tr. 1/2" x 4"   | Opt.         | Opt.    | Opt.         | Opt.    | Opt.         | Opt.    | Opt.         | Opt.    | Opt.         | Opt.         | Opt.            |      |
|  | Acier tr. 1/2" x 6"   | Opt.         | Opt.    | Opt.         | Opt.    | Opt.         | Opt.    | Opt.         | Opt.    | Opt.         | Opt.         | Opt.            |      |
| Patins ajustables                        | Acier standard        | Std.         | Std.    | Std.         | Std.    | Std.         | Std.    | Std.         | Std.    | Std.         | Std.         | Std.            |      |
|  | Acier au carbone      | Opt.         | Opt.    | Opt.         | Opt.    | Opt.         | Opt.    | Opt.         | Opt.    | Opt.         | Opt.         | Opt.            |      |
| Vis sans fin principale pleine indust.   | Opt.                  | Opt.         | Opt.    | Opt.         | Opt.    | Opt.         | Opt.    | Opt.         | Opt.    | Opt.         | Opt.         | Opt.            |      |
| Chute semi-industrielle                  | Opt.                  | Opt.         | Opt.    | Opt.         | Opt.    | Opt.         | Opt.    | Opt.         | Opt.    | Opt.         | Opt.         | Opt.            |      |
| Chute industrielle                       | Opt.                  | Opt.         | Opt.    | Opt.         | Opt.    | Opt.         | Opt.    | Opt.         | Opt.    | Opt.         | Opt.         | Opt.            |      |
| Rallonge de chute 24" ou 48" (61-122cm)  | Opt.                  | Opt.         | Opt.    | Opt.         | Opt.    | Opt.         | Opt.    | Opt.         | Opt.    | Opt.         | Opt.         | Opt.            |      |
| Chute industrielle télescopique          | -                     | -            | -       | -            | -       | -            | -       | -            | -       | -            | -            | -               |      |
| Défecteur manuel ou hydraulique          | Disp.                 | Disp.        | Disp.   | Disp.        | Disp.   | Disp.        | Disp.   | Disp.        | Disp.   | Disp.        | Disp.        | Disp.           |      |
| Roulement / cage en fonte ductile        | Std.                  | Std.         | Std.    | Std.         | Std.    | Std.         | Std.    | Std.         | Std.    | Std.         | Std.         | Std.            |      |
| Couteaux latéraux                        | Opt.                  | Opt.         | Opt.    | Opt.         | Opt.    | Opt.         | Opt.    | Opt.         | Opt.    | Opt.         | Opt.         | Opt.            |      |
| Arbre de commande (standard)             | No. 5                 | No. 5        | No. 5   | No. 5        | No. 6   | No. 6        | No. 6   | No. 6        | No. 8   | No. 8        | No. 8        | No. 8           |      |
| Arbre de commande (optionnel)            | -                     | -            | -       | -            | -       | -            | -       | -            | No. 9   | NO. 9        | No. 9        | NO. 9           |      |
| Poids approximatif                       | (livres)              | 1160         | 1330    | 1202         | 1372    | 1259         | 1432    | 1440         | 1609    | 1650         | 1800         | 1700            | 1850 |
|  | (kilos)               | 522          | 599     | 541          | 617     | 567          | 644     | 648          | 724     | 748          | 816          | 771             | 839  |

La conception et les spécifications peuvent être modifiées sans préavis.

# SOUFFLEUSES P-740 P-800 P-860



10

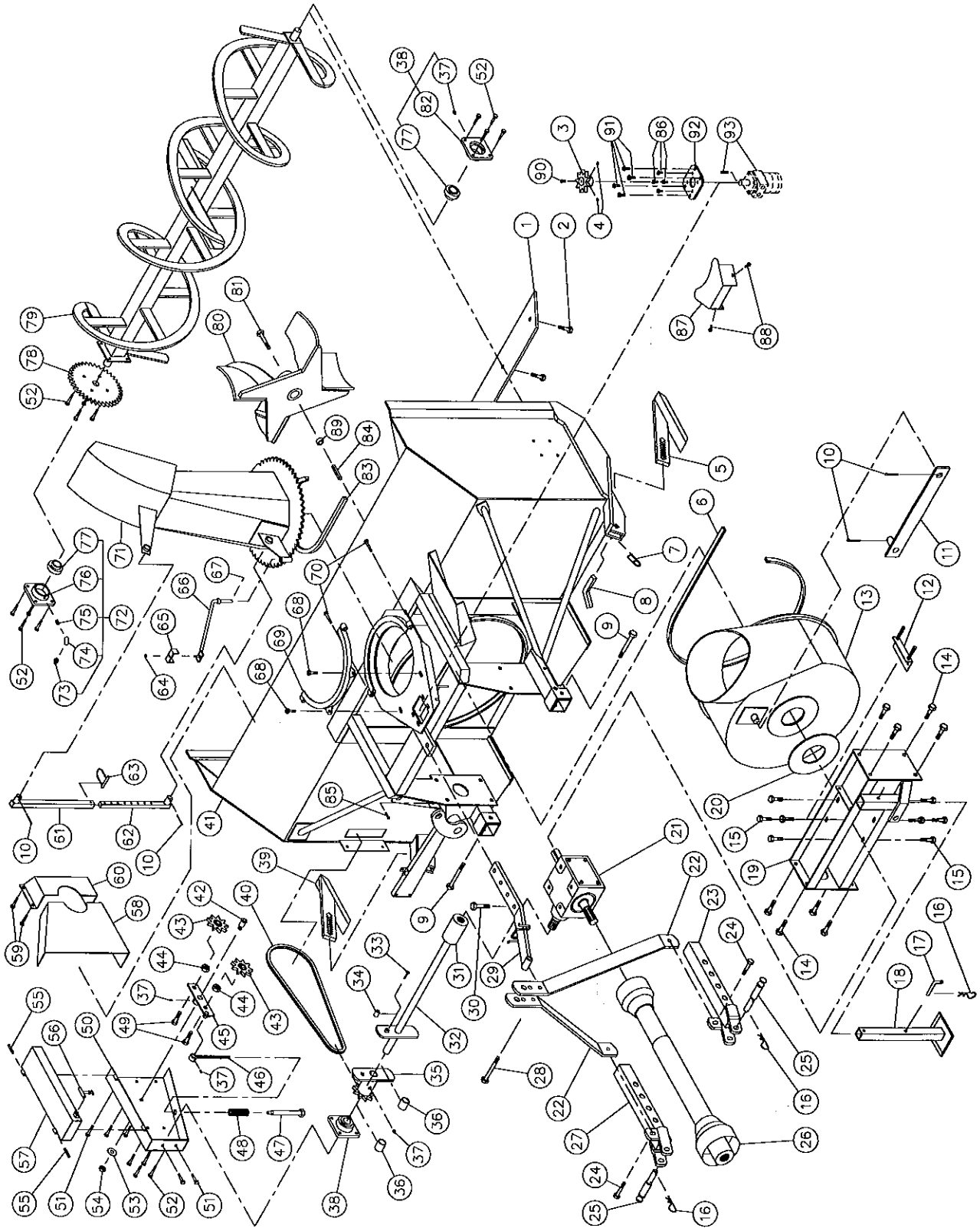
# SOUFFLEUSES P-740 P-800 P-860 (suite)

| RÉF. # DE PIÈCE | DESCRIPTION | QTE   |       |       |      |
|-----------------|-------------|---|-------|-------|------|
|                 |             | P-740   | P-800 | P-860 |      |
| 1               | 140-00921   | Couteau réversible 3/8" x 4" x 67 1/2" lg .....                               | 1     | -     | -    |
| 1               | 140-00931   | Couteau réversible 3/8" x 4" x 73 1/2" lg .....                               | -     | 1     | -    |
| 1               | 140-00911   | Couteau réversible 3/8" x 4" x 79 1/2" lg .....                               | -     | -     | 1    |
| 2               | 125-0715    | Boulon à charrue 7/16" NC x 1 1/2" lg + écrou & rondelle de blocage .....     | 7     | 8     | 8    |
| 3               | 110-04182   | Roue d'engrenage à 9 dents .....  | opt.  | opt.  | opt. |
| 4               | Std.        | Vis de pression à 6 pans creux 3/8" NC x 3/8" lg (2) .....                    | opt.  | opt.  | opt. |
| 5               | 130-08161   | Garde .....   | opt.  | opt.  | opt. |
| 6               | Std.        | Boulon 7/16" NC x 1 1/4" lg + écr. à blocage de nylon + rond. plate (2) ..... | opt.  | opt.  | opt. |
| 7               | 110-05491   | Patin droit .....   | 1     | 1     | 1    |
| 8               | 8297        | Goupille de sûreté 3.5 mm x 84 mm .....                                       | 2     | 2     | 2    |
| 9               | 140-01861   | Cran d'arrêt pour patin .....   | 2     | 2     | 2    |
| 10              | Std.        | Boulon 5/8" NF x 5" lg + écrou à blocage de nylon .....                       | 2     | 2     | 2    |
| 11              | 8219        | Béquille .....  | 1     | 1     | 1    |
| 12              | Std.        | Boulon 1/2" NC x 1" lg + rondelle de blocage + 6 rondelles plates .....       | 8     | 8     | 8    |
| 13              | 8220        | Goupille de la béquille .....   | 1     | 1     | 1    |
| 14              | 8251        | Boîte d'engrenage T27D .....  | 1     | 1     | 1    |
| 15              | Std.        | Agrafe pour goupille d'attelage 5/32" .....                                   | 3     | 3     | 3    |
| 16              | 8199        | Plaque d'ajustement de la boîte d'engrenage + 4 écrous 1/2" NC .....          | 1     | 1     | 1    |
| 17              | 8005        | Barre de côté du 3-points .....   | 2     | 2     | -    |
| 17              | 8036        | Barre de côté du 3-points .....   | -     | -     | 2    |
| 18              | 8936        | Attache inférieure droite .....   | 1     | 1     | 1    |
| 19              | Std.        | Boulon 5/8" NC x 2" lg + écrou à blocage de nylon .....                       | 2     | 2     | 2    |
| 20              | 8004        | Goupilles catégories 1 & 2 .....  | 2     | 2     | 2    |
| 21              | 8114        | Arbre de la prise de force .....  | 1     | 1     | -    |
| 21              | 8202        | Arbre de la prise de force .....  | -     | -     | 1    |
| 22              | 8935        | Attache inférieure gauche .....   | 1     | 1     | 1    |
| 23              | Std.        | Boulon 3/4" NF x 4 1/2" lg grade 8 + écrou à blocage de nylon .....           | 1     | 1     | 1    |
| 24              | 8016        | Attache supérieure .....  | 1     | 1     | -    |
| 24              | 8182        | Attache supérieure .....  | -     | -     | 1    |
| 25              | 6466        | Bague 1 1/4"-19 cannelures (soudée) .....                                     | 1     | 1     | 1    |
| 26              | 110-05631   | Arbre de commandement 26 7/16" lg hors tout (incluant no. 25 et 29) .....     | 1     | -     | -    |
| 26              | 110-05641   | Arbre de commandement 29 7/16" lg hors tout (incluant no. 25 et 29) .....     | -     | 1     | -    |
| 26              | 110-05651   | Arbre de commandement 32 7/16" lg hors tout (incluant no. 25 et 29) .....     | -     | -     | 1    |
| 27              | Std.        | Boulon 3/4" NC x 3" lg + écrou à blocage de nylon .....                       | 1     | 1     | 1    |
| 28              | Std.        | Boulon 1/4" NC grade 5 x 2" lg + écrou à blocage de nylon .....               | 1     | 1     | 1    |
| 29              | 150-01491   | Bague 1/4" d.i. x 7/8" d.e. x 3/4" lg (soudée) .....                          | 2     | 2     | 2    |
| 30              | 8184        | Roue à dents #80 + plaque de cisaillement (incluant no. 31) .....             | 1     | 1     | 1    |
| 31              | 8009        | Coussinet de laiton 1 1/4" d.i. x 1 1/2" d.e. x 1 3/16" lg .....              | 2     | 2     | 2    |
| 32              | Std.        | Graisseur 1/4"-28 droit .....   | 5     | 5     | 5    |
| 33              | 8011        | Roulement à billes 1 1/4" + cage de fonte .....                               | 2     | 2     | 2    |
| 34              | 110-03151   | Patin gauche .....  | 1     | 1     | 1    |
| 35              | 190-01441   | Chaîne #80 x 78" lg .....   | 1     | 1     | 1    |
| 35              | 26A80       | Maille d'attache no. 80 .....   | 1     | 1     | 1    |
| 35              | 59-80       | Demie-maille d'attache no. 80 .....   | 1     | 1     | 1    |
| 36              | ---         | Chassis P-740 .....   | 1     | -     | -    |
| 36              | ---         | Chassis P-800 .....   | -     | 1     | -    |
| 36              | ---         | Chassis P-860 .....   | -     | -     | 1    |
| 37              | 150-00381   | Pivot du tendeur .....  | 1     | 1     | 1    |
| 38              | 9287        | Roue à dents du tendeur de chaîne #80 (acier) .....                           | 2     | 2     | 2    |
| 39              | Std.        | Écrou 7/8" NC .....   | 2     | 2     | 2    |
| 40              | 110-01211   | Tendeur .....   | 1     | 1     | 1    |
| 41              | 110-01231   | Tige filletée pour ajustement du tendeur + écrou 7/16" NC .....               | 1     | 1     | 1    |
| 42              | 110-01221   | Tube filleté pour ajustement du tendeur .....                                 | 1     | 1     | 1    |
| 43              | 9473        | Ressort de compression .....  | 1     | 1     | 1    |

# SOUFFLEUSES P-740 P-800 P-860 (suite)

| RÉF. # DE PIÈCE | DESCRIPTION   | QTE   |       |       |
|-----------------|---|-------|-------|-------|
|                 |   | P-740 | P-800 | P-860 |
| 44              | Std. Boulon 3/4" NC x 2 1/2" lg + écrou à blocage de nylon .....                        | 2     | 2     | 2     |
| 45              | 110-01851 Garde chaîne du côté .....  | 1     | 1     | 1     |
| 46              | Std. Boulon 7/16" NC x 1" lg + écrou à blocage de nylon .....                           | 5     | 5     | 5     |
| 47              | Std. Boulon 7/16" NC x 1 1/2" lg + écrou à blocage de nylon .....                       | 16    | 16    | 16    |
| 48              | Std. Rondelle plate 5/8" .....  | 1     | 1     | 1     |
| 49              | 346-44500 Écrou à blocage de nylon 5/8" NC mince .....                                  | 1     | 1     | 1     |
| 50              | Std. Goupille à ressort 5/16" x 2" lg .....   | 2     | 2     | 2     |
| 51              | 8125 Attache de caoutchouc .....  | 1     | 1     | 1     |
| 52              | 110-01271 Garde chaîne du dessus .....  | 1     | 1     | 1     |
| 53              | 130-02001 Garde intérieur (soudé) .....   | 1     | 1     | 1     |
| 54              | Std. Boulon 3/8" NC x 1" lg + écrou à blocage de nylon .....                            | 4     | 4     | 4     |
| 55              | 8018 Garde intérieur (boulonné) .....   | 1     | 1     | 1     |
| 56              | Std. 2 goupilles fendues 5/32" x 2" lg .....  | opt.  | opt.  | opt.  |
| 57              | 8146 Tube pour ajustement de la chute .....   | opt.  | opt.  | opt.  |
| 58              | 8145 Tige pour ajustement de la chute .....   | opt.  | opt.  | opt.  |
| 59              | 8112 Goupille de verrouillage 1/4" .....  | opt.  | opt.  | opt.  |
| 60              | Std. Écrou à blocage de nylon 5/16" NC .....  | opt.  | opt.  | opt.  |
| 61              | 140-00881 Plaque de fixation des boyaux .....   | opt.  | opt.  | opt.  |
| 62              | 110-01111 Tige de support des boyaux .....  | opt.  | opt.  | opt.  |
| 63              | Std. Goupille fendue 1/8" x 1" .....  | opt.  | opt.  | opt.  |
| 64              | Std. Boulon 1/2" NC x 1 3/4" lg + écrou à blocage de nylon et rondelle plate .....      | 2     | 2     | 2     |
| 65              | 110-01341 Angle de retenue pour chute .....   | 1     | 1     | 1     |
| 66              | Std. Boulon 7/16" NC x 3" lg + écrou à blocage de nylon .....                           | 2     | 2     | 2     |
| 67              | 120-00731 Chute .....   | 1     | 1     | 1     |
| 68              | 8011-C Roulement à billes 1 1/4" + cage de fonte + graisseur avec coude .....           | 1     | 1     | 1     |
| 69              | Std. Graisseur 1/8"-NPT droit .....   | 1     | 1     | 1     |
| 70              | 8226 Coude 90° 1/8"-NPT .....   | 1     | 1     | 1     |
| 71              | 8227 Joint droit 1/8"-NPT .....   | 1     | 1     | 1     |
| 72              | 8166-M Cage de fonte modifiée .....   | 1     | 1     | 1     |
| 73              | 8165 Roulement à billes 1 1/4" UC207-20 .....   | 3     | 3     | 3     |
| 74              | 8185 Roue à dents 80A30 T 1 1/4" ø .....  | 1     | 1     | 1     |
| 75              | 8023 Vis sans fin P-740 .....   | 1     | -     | -     |
| 75              | 8024 Vis sans fin P-800 .....   | -     | 1     | -     |
| 75              | 8025 Vis sans fin P-860 .....   | -     | -     | 1     |
| 76              | 110-01871 Rotor 26" ø 4 palettes .....  | 1     | 1     | -     |
| 76              | 110-01881 Rotor 28" ø 4 palettes .....  | -     | -     | 1     |
| 77              | Std. Boulon 5/8" NC x 2" lg (assemblé avec lock-tite 242)+ rondelle de blocage .....    | 1     | 1     | 1     |
| 78              | 8166 Cage de fonte F207 .....   | 2     | 2     | 2     |
| 79              | 8149 Profilé de UHMW environ 14" ø intérieur .....                                      | 1     | 1     | 1     |
| 80              | 8030 Clé 3/8" x 3/8" x 3 1/2" lg .....  | 1     | 1     | 1     |
| 81              | Std. Boulon 3/8" NC x 1" lg + rondelle de blocage (4) .....                             | opt.  | opt.  | opt.  |
| 82              | Std. Boulon 1/4" NC x 3/4" lg + rondelle de blocage .....                               | opt.  | opt.  | opt.  |
| 83              | Std. Boulon 7/16" NC x 1 1/2" lg + écrou à blocage de nylon et rondelle plate (4) ..... | opt.  | opt.  | opt.  |
| 84              | 130-08151 Support du moteur orbit .....   | opt.  | opt.  | opt.  |
| 85              | --- Moteur hydraulique Orbit .....  | opt.  | opt.  | opt.  |

# SOUFFLEUSES P-740TRC P-800TRC P-860TRC



# SOUFFLEUSES P-740TRC P-800TRC P-860TRC (suite)

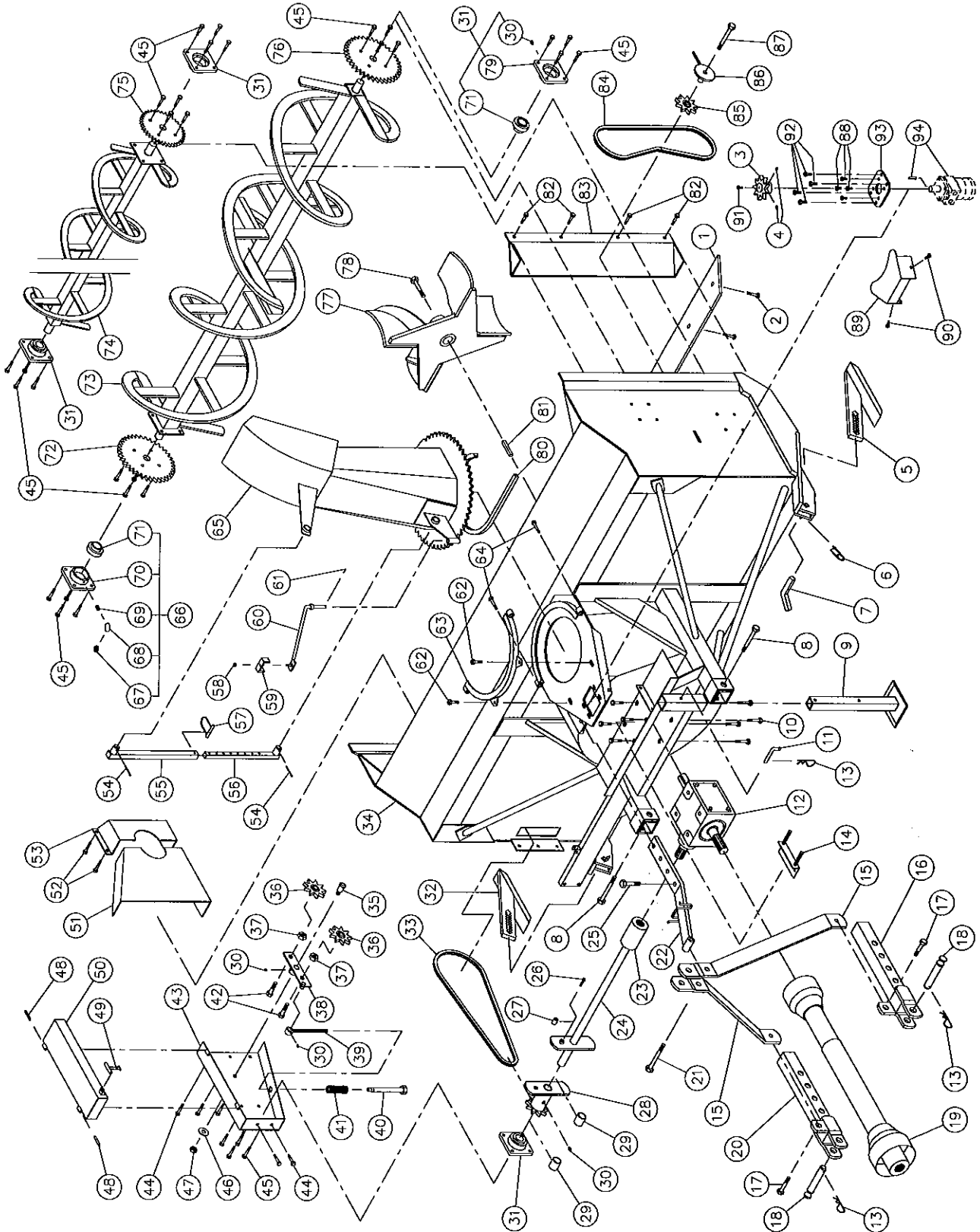
| RÉF. # DE PIÈCE | DESCRIPTION | QTE   |          |          |      |
|-----------------|-------------|---|----------|----------|------|
|                 |             | P-740TRC  | P-800TRC | P-860TRC |      |
| 1               | 140-00921   | Couteau réversible 3/8" x 4" x 67 1/2" lg .....                           | 1        | -        | -    |
| 1               | 140-00931   | Couteau réversible 3/8" x 4" x 73 1/2" lg .....                           | -        | 1        | -    |
| 1               | 140-00911   | Couteau réversible 3/8" x 4" x 79 1/2" lg .....                           | -        | -        | 1    |
| 2               | 125-0715    | Boulon à charrue 7/16" NC x 1 1/2" lg + écrou & rondelle de blocage ..... | 7        | 8        | 8    |
| 3               | 110-04182   | Roue d'engrenage à 9 dents .....  | opt.     | opt.     | opt. |
| 4               | Std.        | Vis de pression à 6 pans creux 3/8" NC x 3/8" lg (2) .....                | opt.     | opt.     | opt. |
| 5               | 110-05491   | Patin droit .....   | 1        | 1        | 1    |
| 6               | 8195        | Profilé de UHMW 3/8" x 7/8" x 84 5/8" lg .....                            | 1        | 1        | -    |
| 6               | 8196        | Profilé de UHMW 3/8" x 7/8" x 91" lg .....                                | -        | -        | 1    |
| 7               | 8297        | Goupille de sûreté 3.5 mm x 84 mm .....                                   | 2        | 2        | 2    |
| 8               | 140-01861   | Cran d'arrêt pour patin .....   | 2        | 2        | 2    |
| 9               | Std.        | Boulon 5/8" NF x 5" lg + écrou à blocage de nylon .....                   | 2        | 2        | 2    |
| 10              | Std.        | Goupille fendue 5/32" x 2" lg .....                                       | 4        | 4        | 4    |
| 11              | 8037        | Barre de transfert 1/2" x 2" x 21" lg .....                               | 1        | 1        | -    |
| 11              | 8229        | Barre de transfert 1/2" x 2" x 22" lg .....                               | -        | -        | 1    |
| 12              | 8199        | Plaque d'ajustement de la boîte d'engrenage + 4 écrous 1/2" NC .....      | 1        | 1        | 1    |
| 13              | 8197        | Tambour rotatif 26" ø .....   | 1        | 1        | -    |
| 13              | 8198        | Tambour rotatif 28" ø .....   | 8        | -        | 1    |
| 14              | Std.        | Boulon 5/8" NC x 1 1/2" lg + écrou à blocage de nylon .....               | 8        | 8        | 8    |
| 15              | Std.        | Boulon 1/2" NC x 1" lg + rondelle de blocage + 6 rondelles plates .....   | 8        | 8        | 8    |
| 16              | Std.        | Agrafe pour goupille d'attelage 5/32" .....                               | 3        | 3        | 3    |
| 17              | 8220        | Goupille de la béquille .....   | 1        | 1        | 1    |
| 18              | 8219        | Béquille .....  | 1        | 1        | 1    |
| 19              | 8230        | Support de la boîte d'engrenage .....                                     | 1        | 1        | -    |
| 19              | 8231        | Support de la boîte d'engrenage .....                                     | -        | -        | 1    |
| 20              | 8232        | Rondelle de UHMW 3/16" x 4 5/8" d.i. x 8 1/8" d.e. ....                   | 1        | 1        | 1    |
| 21              | 8251        | Boîte d'engrenage T-27D .....   | 1        | 1        | 1    |
| 22              | 8036        | Barre de côté du 3-points .....   | 2        | 2        | -    |
| 22              | 8180        | Barre de côté du 3-points .....   | -        | -        | 2    |
| 23              | 8936        | Attache inférieure droite .....   | 1        | 1        | 1    |
| 24              | Std.        | Boulon 5/8" NC x 2" lg + écrou à blocage de nylon .....                   | 2        | 2        | 2    |
| 25              | 8004        | Goupille catégories 1 & 2 .....   | 2        | 2        | 2    |
| 26              | 8114        | Arbre de la prise de force .....  | 1        | 1        | -    |
| 26              | 8202        | Arbre de la prise de force .....  | -        | -        | 1    |
| 27              | 8935        | Attache inférieure gauche .....   | 1        | 1        | 1    |
| 28              | Std.        | Boulon 3/4" NF x 4 1/2" lg grade 8 + écrou à blocage de nylon .....       | 1        | 1        | 1    |
| 29              | 8042        | Attache supérieure .....  | 1        | 1        | -    |
| 29              | 8233        | Attache supérieure .....  | -        | -        | 1    |
| 30              | Std.        | Boulon 3/4" NC x 3" lg + écrou à blocage de nylon .....                   | 1        | 1        | 1    |
| 31              | 6466        | Bague 1 1/4" - 19 rainures (soudée) .....                                 | 1        | 1        | 1    |
| 32              | 110-05631   | Arbre de commandement 26 7/16" lg hors tout (incl. no. 31 et 34) .....    | 1        | -        | -    |
| 32              | 110-05641   | Arbre de commandement 29 7/16" lg hors tout (incl. no. 31 et 34) .....    | -        | 1        | -    |
| 32              | 110-05651   | Arbre de commandement 32 7/16" lg hors tout (incl. no. 31 et 34) .....    | -        | -        | 1    |
| 33              | Std.        | Boulon 1/4" NC grade 5 x 2" lg + écrou à blocage de nylon .....           | 1        | 1        | 1    |
| 34              | 150-01491   | Bague 1/4" d.i. x 7/8" d.e. x 3/4" lg (soudée) .....                      | 2        | 2        | 2    |
| 35              | 8184        | Roue à dents #80 + plaque de cisaillement (incluant no. 36) .....         | 1        | 1        | 1    |
| 36              | 8009        | Coussinet de laiton 1 1/4" d.i. x 1 1/2" d.e. x 1 3/16" lg .....          | 2        | 2        | 2    |
| 37              | Std.        | Graisser 1/4"-28 droit .....  | 5        | 5        | 5    |
| 38              | 8011        | Roulement à bille 1 1/4" + cage de fonte .....                            | 2        | 2        | 2    |
| 39              | 110-03151   | Patin gauche .....  | 1        | 1        | 1    |
| 40              | 190-01441   | Chaîne #80 x 78" lg .....   | 1        | 1        | 1    |
| 40              | 26A80       | Maille d'attache no. 80 .....   | 1        | 1        | 1    |
| 40              | 59-80       | Demie-maille d'attache no. 80 .....                                       | 1        | 1        | 1    |
| 41              | ---         | Chassis P-740TRC .....  | 1        | -        | -    |
| 41              | ---         | Chassis P-800TRC .....  | -        | 1        | -    |
| 41              | ---         | Chassis P-860TRC .....  | -        | -        | 1    |

# SOUFFLEUSES P-740TRC P-800TRC P-860TRC (suite)

| RÉF. # DE PIÈCE | DESCRIPTION | QTE  |          |          |      |
|-----------------|-------------|--|----------|----------|------|
|                 |             | P-740TRC   | P-800TRC | P-860TRC |      |
| 42              | 150-00381   | Pivot du tendeur .....   | 1        | 1        | 1    |
| 43              | 9287        | Roue à dents du tendeur de chaîne #80 .....  | 2        | 2        | 2    |
| 44              | Std.        | Écrou 7/8" NC .....  | 2        | 2        | 2    |
| 45              | 110-01211   | Tendeur .....  | 1        | 1        | 1    |
| 46              | 110-01231   | Tige filetée pour ajustement du tendeur + écrou 7/16" NC .....                             | 1        | 1        | 1    |
| 47              | 110-01221   | Tube fileté pour ajustement du tendeur .....   | 1        | 1        | 1    |
| 48              | 9473        | Ressort de compression .....   | 1        | 1        | 1    |
| 49              | Std.        | Boulon 3/4" NC x 2 1/2" lg + écrou à blocage de nylon .....                                | 2        | 2        | 2    |
| 50              | 110-01851   | Garde chaîne du côté .....   | 1        | 1        | 1    |
| 51              | Std.        | Boulon 7/16" NC x 1" lg + écrou à blocage de nylon .....                                   | 5        | 5        | 5    |
| 52              | Std.        | Boulon 7/16" NC x 1 1/2" lg + écrou à blocage de nylon .....                               | 16       | 16       | 16   |
| 53              | Std.        | Rondelle plate 5/8" .....  | 1        | 1        | 1    |
| 54              | 346-44500   | Écrou à blocage de nylon 5/8" NC mince .....   | 1        | 1        | 1    |
| 55              | Std.        | Goupille à ressort 5/16" x 2" lg .....   | 2        | 2        | 2    |
| 56              | 8125        | Attache de caoutchouc .....  | 1        | 1        | 1    |
| 57              | 110-01271   | Garde chaîne du dessus .....   | 1        | 1        | 1    |
| 58              | 130-02001   | Garde intérieur (soudé) .....  | 1        | 1        | 1    |
| 59              | Std.        | Boulon 3/8" NC x 1" lg + écrou à blocage de nylon .....                                    | 4        | 4        | 4    |
| 60              | 8018        | Garde intérieur (boulonné) .....   | 1        | 1        | 1    |
| 61              | 8146        | Tube pour ajustement de la chute .....   | opt.     | opt.     | opt. |
| 62              | 8145        | Tige pour ajustement de la chute .....   | opt.     | opt.     | opt. |
| 63              | 8112        | Goupille de verrouillage .....   | opt.     | opt.     | opt. |
| 64              | Std.        | Écrou à blocage de nylon 5/16" NC .....  | opt.     | opt.     | opt. |
| 65              | 140-00881   | Plaque de fixation des boyaux .....  | opt.     | opt.     | opt. |
| 66              | 110-01111   | Tige de support des boyaux .....   | opt.     | opt.     | opt. |
| 67              | Std.        | Goupille fendue 1/8" x 1" .....  | opt.     | opt.     | opt. |
| 68              | Std.        | Boulon 1/2" NC x 1 3/4" lg + écrou à blocage de nylon et rondelle plate .....              | 2        | 2        | 2    |
| 69              | 110-01341   | Angle de retenue pour chute .....  | 1        | 1        | 1    |
| 70              | Std.        | Boulon 7/16" NC x 3" lg + écrou à blocage de nylon .....                                   | 2        | 2        | 2    |
| 71              | 120-00731   | Chute .....  | 1        | 1        | 1    |
| 72              | 8011-C      | Roulement à billes 1 1/4" + cage de fonte .....  | 1        | 1        | 1    |
| 73              | Std.        | Graisseur 1/8"-NPT droit .....   | 1        | 1        | 1    |
| 74              | 8226        | Coude 90° 1/8"-NPT .....   | 1        | 1        | 1    |
| 75              | 8227        | Joint droit 1/8"-NPT .....   | 1        | 1        | 1    |
| 76              | 8166-M      | Cage de fonte modifiée .....   | 1        | 1        | 1    |
| 77              | 8165        | Roulement à billes 1 1/4" .....  | 3        | 3        | 3    |
| 78              | 8185        | Roue à dents 80A30 T 1 1/4" ø .....  | 1        | 1        | 1    |
| 79              | 8023        | Vis sans fin P-740 .....   | 1        | -        | -    |
| 79              | 8024        | Vis sans fin P-800 .....   | -        | 1        | -    |
| 79              | 8025        | Vis sans fin P-860 .....   | -        | -        | 1    |
| 80              | 110-01871   | Rotor 26" ø 4 palettes .....   | 1        | 1        | -    |
| 80              | 110-01881   | Rotor 28" ø 4 palettes .....   | -        | -        | 1    |
| 81              | Std.        | Boulon 5/8" NC x 1 1/2" lg (assemblé avec lock-tite 242) + rondelle de blocage .....       | 1        | 1        | 1    |
| 82              | 8166        | Cage de fonte F207 .....   | 2        | 2        | 2    |
| 83              | 8149        | Profilé de UHMW environ 14" ø intérieur .....  | 1        | 1        | 1    |
| 84              | 8030        | Clé 3/8" x 3/8" x 3 1/2" lg .....  | 1        | 1        | 1    |
| 85              | Std.        | Boulon de cis. du tambour rotatif 3/8" NC grade 5 x 2" lg + écrou à blocage de nylon ..... | 1        | 1        | 1    |
| 86              | Std.        | Boulon 3/8" NC x 1" lg + rondelle de blocage (4) .....                                     | opt.     | opt.     | opt. |
| 87              | 130-08161   | Garde .....  | opt.     | opt.     | opt. |
| 88              | Std.        | Boulon 7/16" NC x 1 1/4" lg + écrou à blocage de nylon + rondelle plate (2) .....          | opt.     | opt.     | opt. |
| 89              | 8298        | Espaceur 3/4" d.i. x 1 1/4" d.e. x 9/16" lg .....  | 1        | 1        | 1    |
| 90              | Std.        | Boulon 1/4" NC x 3/4" lg + rondelle de blocage .....                                       | opt.     | opt.     | opt. |
| 91              | Std.        | Boulon 7/16" NC x 1 1/2" lg + écrou à blocage de nylon et rondelle plate (4) .....         | opt.     | opt.     | opt. |
| 92              | 130-08151   | Support du moteur orbit .....  | opt.     | opt.     | opt. |
| 93              | ---         | Moteur hydraulique Orbit .....   | opt.     | opt.     | opt. |

**10**

# SOUFFLEUSE P-862



10



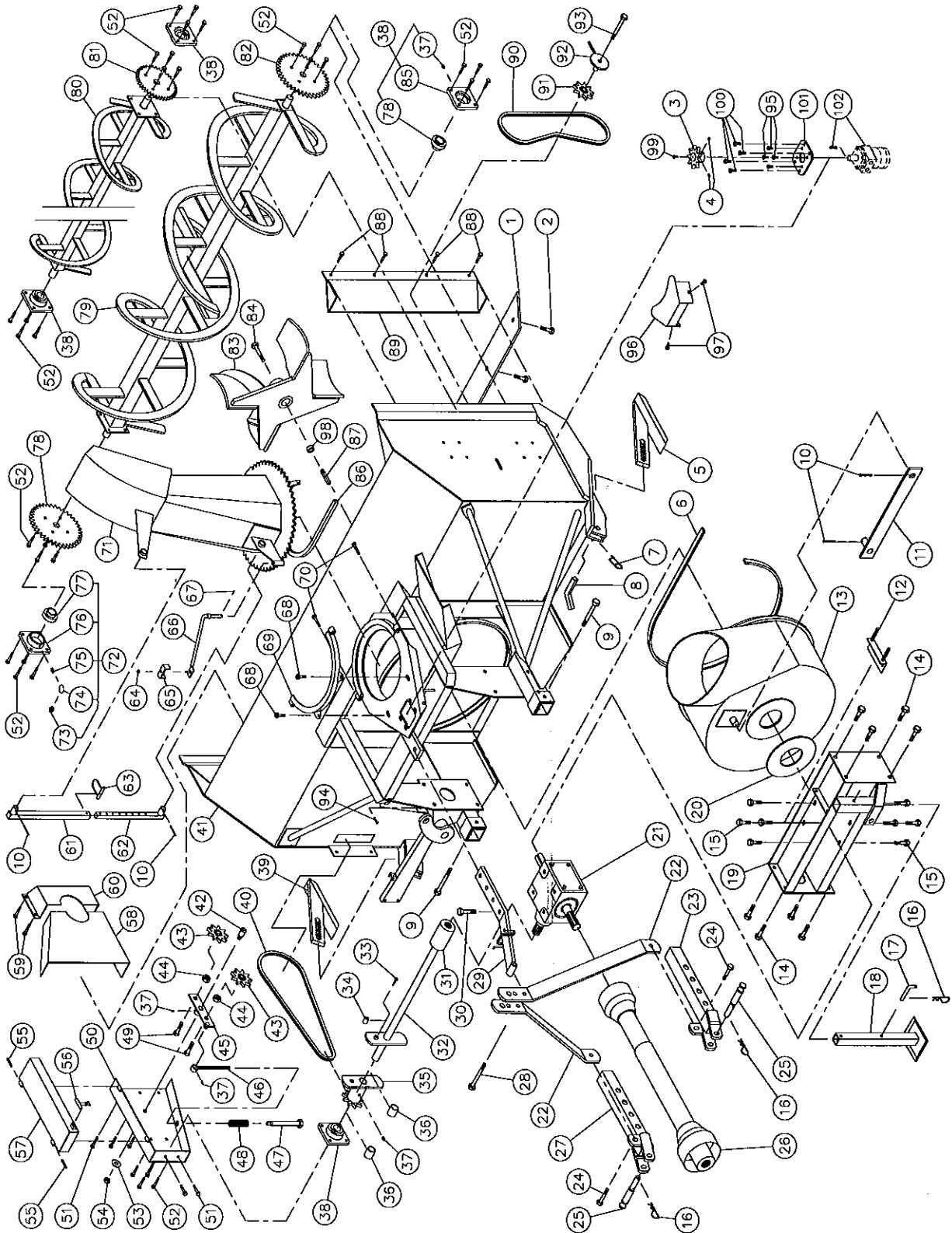
## SOUFFLEUSE P-862 (suite)

| RÉF. # DE PIÈCE | DESCRIPTION  | QTE  |
|-----------------|--|------|
| 1               | 140-00911 Couteau réversible 3/8" x 4" x 79 1/2" lg .....                          | 1    |
| 2               | 125-0715 Boulon à charrue 7/16" NC x 1 1/2" lg + écrou & rondelle de blocage ..... | 8    |
| 3               | 110-04182 Roue d'engrenage à 9 dents .....   | opt. |
| 4               | Std. Vis de pression à 6 pans creux 3/8" NC x 3/8" lg (2) .....                    | opt. |
| 5               | 110-05491 Patin droit .....  | 1    |
| 6               | 8297 Goupille de sûreté 3.5 mm x 84 mm .....                                       | 2    |
| 7               | 140-01861 Cran d'arrêt pour patin .....  | 2    |
| 8               | Std. Boulon 5/8" NF x 5" lg + écrou à blocage de nylon .....                       | 2    |
| 9               | 8219 Béquille .....  | 1    |
| 10              | Std. Boulon 1/2" NC x 1" lg + rondelle de blocage + 6 rondelles plates .....       | 8    |
| 11              | 8220 Goupille de la béquille .....   | 1    |
| 12              | 8251 Boîte d'engrenage .....   | 1    |
| 13              | Std. Agrafe pour goupille d'attelage 5/32" .....                                   | 3    |
| 14              | 110-02081 Plaque d'ajustement de la boîte d'engrenage + 4 écrous 1/2" NC .....     | 1    |
| 15              | 8036 Barre de côté du 3-points .....   | 2    |
| 16              | 8936 Attache inférieure droite .....   | 1    |
| 17              | Std. Boulon 5/8" NC x 2" lg + écrou à blocage de nylon .....                       | 2    |
| 18              | 8004 Goupilles catégories 1 & 2 .....  | 2    |
| 19              | 8202 Arbre de la prise de force .....  | 1    |
| 20              | 8935 Attache inférieure gauche .....   | 1    |
| 21              | Std. Boulon 3/4" NF x 4 1/2" lg grade 8 + écrou à blocage de nylon .....           | 1    |
| 22              | 8182 Attache supérieure .....  | 1    |
| 23              | 6466 Bague 1 1/4" - 19 cannelures (soudée) .....                                   | 1    |
| 24              | 110-05651 Arbre de commandement 32 7/16" lg hors tout .....                        | 1    |
| 25              | Std. Boulon 3/4" NC x 3" lg grade 8 + écrou à blocage de nylon .....               | 1    |
| 26              | Std. Boulon 1/4" NC grade 5 x 2" lg + écrou à blocage de nylon .....               | 1    |
| 27              | 150-01491 Bague 1/4" d.i. x 7/8" d.e. x 3/4" lg (soudée) .....                     | 2    |
| 28              | 8184 Roue à dents #80 + plaque de cisaillement (incluant no. 29) .....             | 1    |
| 29              | 8009 Coussinet de laiton 1 1/4" d.i. x 1 1/2" d.e. x 1 3/16" lg .....              | 2    |
| 30              | Std. Graisseur 1/4"-28 droit .....   | 5    |
| 31              | 8011 Roulement à billes 1 1/4" + cage de fonte .....                               | 4    |
| 32              | 110-03151 Patin gauche .....   | 1    |
| 33              | 190-01441 Chaîne # 80 x 78" lg .....   | 1    |
| 33              | 26A80 Maille d'attache no. 80 .....  | 1    |
| 33              | 59-80 Demie-maille d'attache no. 80 .....  | 1    |
| 34              | --- Chassis P-862 .....  | 1    |
| 35              | 150-00381 Pivot du tendeur .....   | 1    |
| 36              | 9287 Roue à dents du tendeur de chaîne #80 (acier) .....                           | 2    |
| 37              | Std. Écrou 7/8" NC .....   | 2    |
| 38              | 110-01211 Tendeur .....  | 1    |
| 39              | 110-01231 Tige filletée pour ajustement du tendeur + écrou 7/16" NC .....          | 1    |
| 40              | 110-01221 Tube filleté pour ajustement du tendeur .....                            | 1    |
| 41              | 9473 Ressort de compression .....  | 1    |
| 42              | Std. Boulon 3/4" NC x 2 1/2" lg + écrou à blocage de nylon .....                   | 2    |
| 43              | 110-01851 Garde chaîne du côté .....   | 1    |
| 44              | Std. Boulon 7/16" NC x 1" lg + écrou à blocage de nylon .....                      | 5    |
| 45              | Std. Boulon 7/16" NC x 1 1/2" lg + écrou à blocage de nylon .....                  | 32   |
| 46              | Std. Rondelle plate 5/8" .....   | 1    |
| 47              | 346-44500 Écrou à blocage de nylon 5/8" NC mince .....                             | 1    |
| 48              | Std. Goupille à ressort 5/16" x 2" lg .....  | 2    |
| 49              | 8125 Attache de caoutchouc .....   | 1    |

## SOUFFLEUSE P-862 (suite)

| RÉF. # DE PIÈCE | DESCRIPTION | QTE   |
|-----------------|-------------|---|
| 50              | 110-01271   | Garde chaîne du dessus ..... 1  |
| 51              | 130-02001   | Garde intérieur (soudé) ..... 1   |
| 52              | Std.        | Boulon 3/8" NC x 1" lg + écrou à blocage de nylon ..... 4                               |
| 53              | 8018        | Garde intérieur (boulonné) ..... 1  |
| 54              | Std.        | 2 goupilles fendues 5/32" x 2" lg ..... opt.  |
| 55              | 8146        | Tube pour ajustement de la chute ..... opt.   |
| 56              | 8145        | Tige pour ajustement de la chute ..... opt.   |
| 57              | 8112        | Goupille de verrouillage 1/4" ..... opt.  |
| 58              | Std.        | Écrou à blocage de nylon 5/16" NC ..... opt.  |
| 59              | 140-00881   | Plaque de fixation des boyaux ..... opt.  |
| 60              | 110-01111   | Tige de support des boyaux ..... opt.   |
| 61              | Std.        | Goupille fendue 1/8" x 1" ..... opt.  |
| 62              | Std.        | Boulon 1/2" NC x 1 3/4" lg + écrou à blocage de nylon et rondelle plate ..... 2         |
| 63              | 110-01341   | Angle de retenue pour chute ..... 1   |
| 64              | Std.        | Boulon 7/16" NC x 3" lg + écrou à blocage de nylon ..... 2                              |
| 65              | 120-00731   | Chute ..... 1   |
| 66              | 8011-C      | Roulement à billes 1 1/4" + cage de fonte+ graisseur avec coude ..... 1                 |
| 67              | Std.        | Graisseur 1/8"-NPT droit ..... 1  |
| 68              | 8226        | Coude 90° 1/8"-NPT ..... 1  |
| 69              | 8227        | Joint droit 1/8"-NPT ..... 1  |
| 70              | 8166-M      | Cage de fonte modifiée F207 ..... 1   |
| 71              | 8165        | Roulement à billes 1 1/4" UC207-20 ..... 5  |
| 72              | 8185        | Roue à dents 80A30 T 1 1/4" ø ..... 1   |
| 73              | 8139        | Vis sans fin du bas P-862 ..... 1   |
| 74              | 8134        | Vis sans fin du haut P-862 ..... 1  |
| 75              | 8144        | Roue à dents 60A30 T 1 1/4" ø ..... 1   |
| 76              | 8021        | Roue à dents 60A38 T 1 1/4" ø ..... 1   |
| 77              | 110-01881   | Rotor 28" ø 4 palettes ..... 1  |
| 78              | Std.        | Boulon 5/8" NC (assemblé avec lock-tite 242) x 2" lg + rondelle de blocage ..... 1      |
| 79              | 8166        | Cage de fonte F207 ..... 4  |
| 80              | 8149        | Profilé de UHMW environ 14" ø intérieur ..... 1   |
| 81              | 8030        | Clé 3/8" x 3/8" x 3 1/2" lg ..... 1   |
| 82              | Std.        | Boulon 7/16" NC x 1" lg + écrou à blocage de nylon ..... 4                              |
| 83              | 8135        | Garde chaîne pour vis du haut ..... 1   |
| 84              | 190-01301   | Chaîne #60 x 64" lg ..... 1   |
| 85              | 8186        | Roue à dents du tendeur de chaîne # 60 ..... 1  |
| 86              | 8136        | Tendeur de chaîne de la vis du haut (trou 1/2") + 2 écrous 1/2" NC ..... 1              |
| 87              | Std.        | Boulon 1/2" NC x 3 1/2" lg + écrou à blocage de nylon & rondelle plate ..... 1          |
| 88              | Std.        | Boulon 3/8" NC x 1" lg + rondelle de blocage (4) ..... opt.                             |
| 89              | 130-08161   | Garde ..... opt.  |
| 90              | Std.        | Boulon 7/16" NC x 1 1/4" lg + écrou à blocage de nylon + rondelle plate (2) ..... opt.  |
| 91              | Std.        | Boulon 1/4" NC x 3/4" lg + rondelle de blocage ..... opt.                               |
| 92              | Std.        | Boulon 7/16" NC x 1 1/2" lg + écrou à blocage de nylon et rondelle plate (4) ..... opt. |
| 93              | 130-08151   | Support du moteur orbit ..... opt.  |
| 94              | ---         | Moteur hydraulique Orbit ..... opt.   |

# SOUFFLEUSE P-862TRC



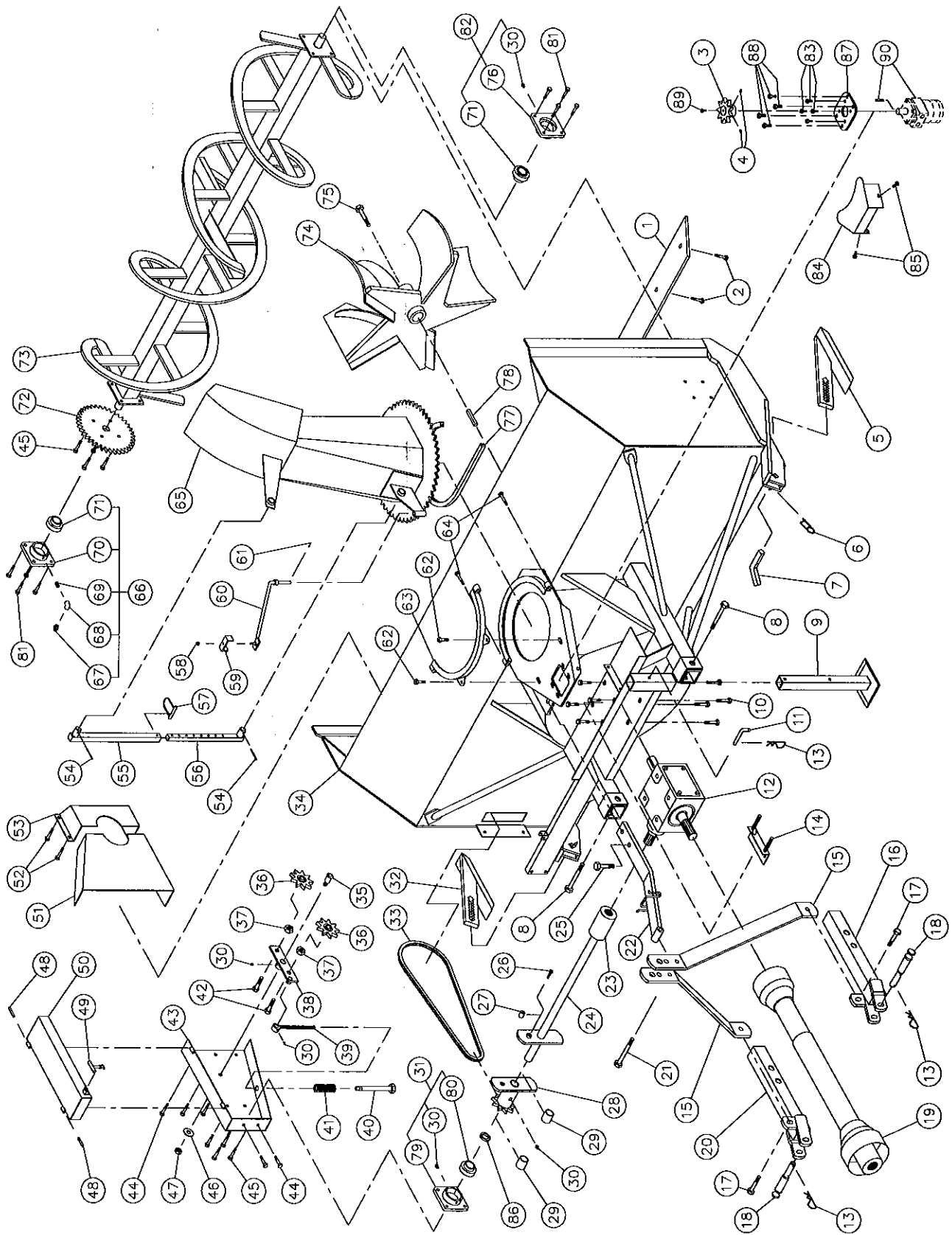
## SOUFFLEUSE P-862TRC (suite)

| RÉF. # DE PIÈCE | DESCRIPTION   | QTE  |
|-----------------|---|------|
| 1               | 140-00911 Couteau réversible 3/8" x 4" x 79 1/2" lg .....                           | 1    |
| 2               | 125-0715 Boulon à charrue 7/16" NC x 1 1/2" lg + écrou & rondelle de blocage .....  | 8    |
| 3               | 110-04182 Roue d'engrenage à 9 dents .....  | opt. |
| 4               | Std. Vis de pression à 6 pans creux 3/8" NC x 3/8" lg (2) .....                     | opt. |
| 5               | 110-05491 Patin droit .....   | 1    |
| 6               | 8196 Profilé de UHMW 3/8" x 7/8" x 91" lg .....                                     | 1    |
| 7               | 8297 Goupille de sûreté 3.5 mm x 84 mm .....  | opt. |
| 8               | 140-01861 Cran d'arrêt pour patin .....   | 2    |
| 9               | Std. Boulon 5/8" NF x 5" lg + écrou à blocage de nylon .....                        | 2    |
| 10              | Std. Goupille fendue 5/32" x 2" lg .....  | 4    |
| 11              | 8229 Barre de transfert 1/2" x 2" x 22" lg .....                                    | 1    |
| 12              | 110-02081 Plaque d'ajustement de la boîte d'engrenage + 4 écrous 1/2" NC .....      | 1    |
| 13              | 8198 Tambour rotatif 28" ø .....  | 1    |
| 14              | Std. Boulon 5/8" NC x 1 1/2" lg + écrou à blocage de nylon .....                    | 8    |
| 15              | Std. Boulon 1/2" NC x 1" lg + rondelle de blocage + 6 rondelles plates .....        | 8    |
| 16              | Std. Agrafe pour goupille d'attelage 5/32" .....                                    | 3    |
| 17              | 8220 Goupille de la béquille .....  | 1    |
| 18              | 8219 Béquille .....   | 1    |
| 19              | 110-02121 Support de la boîte d'engrenage .....                                     | 1    |
| 20              | 8232 Rondelle de UHMW 3/16" x 4 5/8" d.i. x 8 1/8" d.e. ....                        | 1    |
| 21              | 8251 Boîte d'engrenage .....  | 1    |
| 22              | 8180 Barre de côté du 3-points .....  | 2    |
| 23              | 8936 Attache inférieure droite .....  | 1    |
| 24              | Std. Boulon 5/8" NC x 2" lg + écrou à blocage de nylon .....                        | 2    |
| 25              | 8004 Goupille catégories 1 & 2 .....  | 2    |
| 26              | 8202 Arbre de la prise de force .....   | 1    |
| 27              | 8935 Attache inférieure gauche .....  | 1    |
| 28              | Std. Boulon 3/4" NF x 4 1/2" lg grade 8 + écrou à blocage de nylon .....            | 1    |
| 29              | 8233 Attache supérieure .....   | 1    |
| 30              | Std. Boulon 3/4" NC x 3" lg grade 8 + écrou à blocage de nylon .....                | 1    |
| 31              | 6466 Bague 1 1/4"-19 cannelures (soudée) .....                                      | 1    |
| 32              | 110-05651 Arbre de commandement 32 7/16" lg hors tout (incluant no. 31 et 34) ..... | 1    |
| 33              | Std. Boulon 1/4" NC grade 5 x 2" lg + écrou à blocage de nylon .....                | 1    |
| 34              | 150-01491 Bague 1/4" d.i. x 7/8" d.e. x 3/4" lg (soudée) .....                      | 2    |
| 35              | 8184 Roue à dents #80 + plaque de cisaillement (incluant no. 36) .....              | 1    |
| 36              | 8009 Coussinet de laiton 1 1/4" d.i. x 1 1/2" d.e. x 1 3/16" lg .....               | 2    |
| 37              | Std. Graisseur 1/4"-28 droit .....  | 5    |
| 38              | 8011 Roulement à bille 1 1/4" + cage de fonte .....                                 | 4    |
| 39              | 110-03151 Patin gauche .....  | 1    |
| 40              | 190-01441 Chaîne no. 80 x 78" lg .....  | 1    |
| 40              | 26A80 Maille d'attache no. 80 .....   | 1    |
| 40              | 59-80 Demie-maille d'attache no. 80 .....   | 1    |
| 41              | --- Chassis P-862TRC .....  | 1    |
| 42              | 150-00381 Pivot du tendeur .....  | 1    |
| 43              | 9287 Roue à dents du tendeur de chaîne #80 .....                                    | 2    |
| 44              | Std. Écrou 7/8" NC .....  | 2    |
| 45              | 110-01211 Tendeur .....   | 1    |
| 46              | 110-01231 Tige filletée pour ajustement du tendeur + écrou 7/16" NC .....           | 1    |
| 47              | 110-01221 Tube filleté pour ajustement du tendeur .....                             | 1    |
| 48              | 9473 Ressort à compression .....  | 1    |
| 49              | Std. Boulon 3/4" NC x 2 1/2" lg + écrou à blocage de nylon .....                    | 2    |
| 50              | 110-01851 Garde chaîne du côté .....  | 1    |
| 51              | Std. Boulon 7/16" NC x 1" lg + écrou à blocage de nylon .....                       | 5    |

# SOUFFLEUSE P-862TRC (suite)

| RÉF. # DE PIÈCE | DESCRIPTION   | QTE  |
|-----------------|---|------|
| 52              | Std. Boulon 7/16" NC x 1 1/2" lg + écrou à blocage de nylon .....                                       | 32   |
| 53              | Std. Rondelle plate 5/8" .....  | 1    |
| 54              | 346-44500 Écrou à blocage de nylon 5/8" NC mince .....  | 1    |
| 55              | Std. Goupille à ressort 5/16" x 2" lg .....   | 2    |
| 56              | 8125 Attache de caoutchouc .....  | 1    |
| 57              | 110-01271 Garde chaîne du dessus .....  | 1    |
| 58              | 130-02001 Garde intérieur (soudé) .....   | 1    |
| 59              | Std. Boulon 3/8" NC x 1" lg + écrou à blocage de nylon .....  | 4    |
| 60              | 8018 Garde intérieur (boulonné) .....   | 1    |
| 61              | 8146 Tube pour ajustement de la chute .....   | opt. |
| 62              | 8145 Tige pour ajustement de la chute .....   | opt. |
| 63              | 8112 Goupille de verrouillage 1/4" .....  | opt. |
| 64              | Std. Écrou à blocage de nylon 5/16" NC .....  | opt. |
| 65              | 140-00881 Plaque de fixation des boyaux .....   | opt. |
| 66              | 110-01111 Tige de support des boyaux .....  | opt. |
| 67              | Std. Goupille fendue 1/8" x 1" .....  | opt. |
| 68              | Std. Boulon 1/2" NC x 1 3/4" lg + écrou à blocage de nylon et rondelle plate .....                      | 2    |
| 69              | 110-01341 Angle de retenue pour chute .....   | 1    |
| 70              | Std. Boulon 7/16" NC x 3" lg + écrou à blocage de nylon .....   | 2    |
| 71              | 120-00731 Chute .....   | 1    |
| 72              | 8011-C Roulement à billes 1 1/4" + cage de fonte + graisseur avec coude .....                           | 1    |
| 73              | Std. Graisseur 1/8"-NPT droit .....   | 1    |
| 74              | 8226 Coude 90° 1/8"-NPT .....   | 1    |
| 75              | 8227 Joint droit 1/8"-NPT .....   | 1    |
| 76              | 8166-M Cage de fonte modifiée .....   | 1    |
| 77              | 8165 Roulement à billes 1 1/4" .....  | 5    |
| 78              | 8185 Roue à dents 80A30 T 1 1/4" ø .....  | 1    |
| 79              | 8139 Vis sans fin du bas P-862TRC .....   | 1    |
| 80              | 8134 Vis sans fin du haut P-862TRC .....  | 1    |
| 81              | 8144 Roue à dents 60A30 T 1 1/4" ø .....  | 1    |
| 82              | 8021 Roue à dents 60A38 T 1 1/4" ø .....  | 1    |
| 83              | 110-01881 Rotor 28" ø 4 palettes .....  | 1    |
| 84              | Std. Boulon 5/8" NC x 1 1/2" lg (assemblé avec lock-tite 242) + rondelle de blocage .....               | 1    |
| 85              | 8166 Cage de fonte F207 .....   | 4    |
| 86              | 8149 Profilé de UHMW environ 14" ø intérieur .....  | 1    |
| 87              | 8030 Clé 3/8" x 3/8" x 3 1/2" lg .....  | 1    |
| 88              | Std. Boulon 7/16" NC x 1" lg + écrou à blocage de nylon .....   | 4    |
| 89              | 8135 Garde chaîne pour vis du haut .....  | 1    |
| 90              | 190-01301 Chaîne #60 x 64" lg .....   | 1    |
| 91              | 8186 Roue à dents du tendeur de chaîne #60 .....  | 1    |
| 92              | 8136 Tendeur de chaîne de la vis du haut (trou 1/2") + 2 écrous 1/2" NC .....                           | 1    |
| 93              | Std. Boulon 1/2" NC x 3 1/2" lg + écrou à blocage de nylon & rondelle plate .....                       | 1    |
| 94              | Std. Boulon de cisaillement du tambour rotatif 3/8" NC grade 5 x 2" lg + écrou à blocage de nylon ..... | 1    |
| 95              | Std. Boulon 3/8" NC x 1" lg + écrou à blocage de nylon + rondelle plate (2) .....                       | opt. |
| 96              | 130-08161 Garde .....   | opt. |
| 97              | Std. Boulon 7/16" NC x 1 1/4" lg + écrou à blocage de nylon + rondelle plate (2) .....                  | opt. |
| 98              | 8298 Espaceur 3/4" d.i. x 1 1/4" d.e. x 9/16" lg .....  | 1    |
| 99              | Std. Boulon 1/4" NC x 3/4" lg + rondelle de blocage .....   | opt. |
| 100             | Std. Boulon 7/16" NC x 1 1/2" lg + écrou à blocage de nylon et rondelle plate (4) .....                 | opt. |
| 101             | 130-08151 Support du moteur orbit .....   | opt. |
| 102             | --- Moteur hydraulique Orbit .....  | opt. |

# SOUFFLEUSE P-920 P-920-98



10

# SOUFFLEUSE P-920 P-920-98 (suite)

| RÉF. # DE PIÈCE | DESCRIPTION | QTE   |          |      |
|-----------------|-------------|---|----------|------|
|                 |             | P-920   | P-920-98 |      |
| 1               | 140-00811   | Couteau réversible 3/8" x 4" x 84 1/2" lg .....                             | 1        | -    |
| 1               | 140-00831   | Couteau réversible 3/8" x 4" x 90 1/2" lg .....                             | -        | 1    |
| 2               | 125-0717    | Boulon à charrue 7/16" NC x 1 1/4" lg + écrou & rondelle de blocage .....   | 9        | 9    |
| 3               | 110-04182   | Roue d'engrenage à 9 dents .....  | opt.     | opt. |
| 4               | Std.        | Vis de pression à 6 pans creux 3/8" NC x 3/8" lg (2) .....                  | opt.     | opt. |
| 5               | 110-04531   | Patin droit .....   | 1        | 1    |
| 6               | 8297        | Goupille de sûreté 3.5 mm x 84 mm .....                                     | 2        | 2    |
| 7               | 140-03361   | Cran d'arrêt pour patin .....   | 2        | 2    |
| 8               | Std.        | Boulon 3/4" NC x 6" lg + écrou à blocage de nylon .....                     | 2        | 2    |
| 9               | 9462        | Béquille .....  | 1        | 1    |
| 10              | Std.        | Boulon 5/8" NC x 1 1/4" lg + rondelle de blocage + 6 rondelles plates ..... | 8        | 8    |
| 11              | 8220        | Goupille de la béquille .....   | 1        | 1    |
| 12              | 9522        | Boîte d'engrenage (jusqu'au numéro de série 11586) .....                    | 1        | 1    |
| 12              | 9307        | Boîte d'engrenage (à partir du numéro de série 11587) .....                 | 1        | 1    |
| 13              | Std.        | Agrafe pour goupille d'attelage 5/32" .....                                 | 3        | 3    |
| 14              | 9428        | Plaque d'ajustement de la boîte d'engrenage + 4 écrous 1/2" NC .....        | 1        | 1    |
| 15              | 140-05491   | Barre de côté du 3-points extra-robuste .....                               | 2        | 2    |
| 16              | 110-01591   | Attache inférieure droite du 3-points extra-robuste .....                   | 1        | 1    |
| 17              | Std.        | Boulon 3/4" NC x 2 1/2" lg + écrou à blocage de nylon .....                 | 2        | 2    |
| 18              | 9269        | Goupille catégorie 2 .....  | 2        | 2    |
| 19              | 9225        | Arbre de la prise de force .....  | 1        | 1    |
| 20              | 110-00771   | Attache inférieure gauche du 3-points extra-robuste .....                   | 1        | 1    |
| 21              | Std.        | Boulon 7/8" NF x 6" lg grade 8 + écrou à blocage de nylon .....             | 1        | 1    |
| 22              | 110-07521   | Attache supérieure du 3-points extra-robuste .....                          | 1        | 1    |
| 23              | 6467        | Bague 1 1/4"-20 cannelures (soudée) .....                                   | 1        | 1    |
| 24              | 9305        | Arbre de commandement 34 3/8" lg hors tout (incluant no. 23 et 27) .....    | 1        | -    |
| 24              | 110-05201   | Arbre de commandement 37 3/8" lg hors tout (incluant no. 23 et 27) .....    | -        | 1    |
| 25              | Std.        | Boulon 7/8" NC x 3 1/2" lg grade 8 + écrou à blocage de nylon .....         | 1        | 1    |
| 26              | Std.        | Boulon 5/16" NC x 2" lg grade 5 + écrou à blocage de nylon .....            | 1        | 1    |
| 27              | 150-01531   | Bague 5/16" d.i. x 7/8" d.e. x 3/4" lg (soudée) .....                       | 2        | 2    |
| 28              | 9294        | Roue à dents #80 + plaque de cisaillement (incluant no. 29) .....           | 1        | 1    |
| 29              | 8009        | Coussinet de laiton 1 1/4" d.i. x 1 1/2" d.e. x 1 3/16" lg .....            | 2        | 2    |
| 30              | Std.        | Graisneur 1/4"-28 droit .....   | 5        | 5    |
| 31              | 8011        | Roulement à billes 1 1/4" + cage de fonte .....                             | 1        | 1    |
| 32              | 110-04521   | Patin gauche .....  | 1        | 1    |
| 33              | 190-00431   | Chaîne no. 80 x 79 3/4" lg .....  | 1        | 1    |
| 33              | 26A80       | Maille d'attache no. 80 .....   | 1        | 1    |
| 33              | 59-80       | Demie maille d'attache no. 80 .....   | 1        | 1    |
| 34              | ---         | Chassis P-920 .....   | 1        | -    |
| 34              | ---         | Chassis P-920-98 .....  | -        | 1    |
| 35              | 150-00332   | Pivot du tendeur .....  | 1        | 1    |
| 36              | 9287        | Roue à dents du tendeur de chaîne #80 (acier) .....                         | 2        | 2    |
| 37              | Std.        | Écrou 7/8" NC .....   | 2        | 2    |
| 38              | 110-01052   | Tendeur .....   | 1        | 1    |
| 39              | 110-01062   | Tige filletée pour ajustement du tendeur + écrou 7/16" NC .....             | 1        | 1    |
| 40              | 110-01071   | Tube filleté pour ajustement du tendeur .....                               | 1        | 1    |
| 41              | 9473        | Ressort de compression .....  | 1        | 1    |
| 42              | Std.        | Boulon 3/4" NC x 2 1/2" lg + écrou à blocage de nylon .....                 | 2        | 2    |
| 43              | 110-01601   | Garde chaîne du côté .....  | 1        | 1    |

# SOUFFLEUSE P-920 P-920-98 (suite)

| RÉF. # DE PIÈCE | DESCRIPTION   | QTE   |          |
|-----------------|---|-------|----------|
|                 |   | P-920 | P-920-98 |
| 44              | Std. Boulon 7/16" NC x 1" lg + écrou à blocage de nylon .....                             | 5     | 5        |
| 45              | Std. Boulon 7/16" NC x 1 1/2" lg + écrou à blocage de nylon .....                         | 8     | 8        |
| 46              | Std. Rondelle plate 5/8" .....  | 1     | 1        |
| 47              | 346-44500 Écrou à blocage de nylon 5/8" NC mince .....                                    | 1     | 1        |
| 48              | Std. Goupille à ressort 5/16" x 2" lg .....   | 2     | 2        |
| 49              | 8125 Attache de caoutchouc .....  | 1     | 1        |
| 50              | 110-00951 Garde chaîne du dessus .....  | 1     | 1        |
| 51              | 130-01381 Garde intérieur (soudé) .....   | 1     | 1        |
| 52              | Std. Boulon 3/8" NC x 1" lg + écrou à blocage de nylon .....                              | 4     | 4        |
| 53              | 8925 Garde intérieur (boulonné) .....   | 1     | 1        |
| 54              | Std. 2 goupilles fendues 5/32" x 2" lg .....  | opt.  | opt.     |
| 55              | 8146 Tube pour ajustement de la chute .....   | opt.  | opt.     |
| 56              | 8145 Tige pour ajustement de la chute .....   | opt.  | opt.     |
| 57              | 8112 Goupille de verrouillage 1/4" .....  | opt.  | opt.     |
| 58              | Std. Écrou à blocage de nylon 5/16" NC .....  | opt.  | opt.     |
| 59              | 140-00881 Plaque de fixation des boyaux .....   | opt.  | opt.     |
| 60              | 110-01111 Tige de support des boyaux .....  | opt.  | opt.     |
| 61              | Std. Goupille fendue 1/8" x 1" .....  | opt.  | opt.     |
| 62              | Std. Boulon 1/2" NC x 1 3/4" lg + écrou à blocage de nylon et rondelle plate .....        | 2     | 2        |
| 63              | 110-01341 Angle de retenue pour chute .....   | 1     | 1        |
| 64              | Std. Boulon 7/16" NC x 3" lg + écrou à blocage de nylon .....                             | 2     | 2        |
| 65              | 110-00731 Chute .....   | 1     | 1        |
| 66              | 9277-C Roulement à billes 1 1/2" + cage de fonte + graisseur avec coude .....             | 1     | 1        |
| 67              | Std. Graisseur 1/8"-NPT droit .....   | 1     | 1        |
| 68              | 8226 Coude 90° 1/8"-NPT .....   | 1     | 1        |
| 69              | 8227 Joint droit 1/8"-NPT .....   | 1     | 1        |
| 70              | 9410-M Cage de fonte modifiée F208 .....  | 1     | 1        |
| 71              | 9409 Roulement à billes 1 1/2" .....  | 2     | 2        |
| 72              | 9281 Roue à dents 80A30 T 1 1/2" ø .....  | 1     | 1        |
| 73              | 110-02061 Vis sans fin P-920 .....  | 1     | -        |
| 73              | 110-05171 Vis sans fin P-920-98 .....   | -     | 1        |
| 74              | 110-04741 Rotor 30" ø 5 palettes .....  | 1     | 1        |
| 75              | Std. Boulon 5/8" NC x 1 1/2" lg (assemblé avec lock-tite 242) + rondelle de blocage ..... | 1     | 1        |
| 76              | 9410 Cage de fonte F208 .....   | 1     | 1        |
| 77              | 8149 Profilé de UHMW environ 14" ø intérieur .....  | 1     | 1        |
| 78              | 9285 Clé 1/2" x 1/2" x 4" lg .....  | 1     | 1        |
| 79              | 8166 Cage de fonte F207 .....   | 1     | 1        |
| 80              | 8165 Roulement à billes 1 1/4" .....  | 1     | 1        |
| 81              | Std. Boulon 1/2" NC x 1 3/4" lg + écrou à blocage de nylon .....                          | 8     | 8        |
| 82              | 9277 Roulement à billes 1 1/2" + cage de fonte .....                                      | 1     | 1        |
| 83              | Std. Boulon 3/8" NC x 1" lg + rondelle de blocage (4) .....                               | opt.  | opt.     |
| 84              | 130-08161 Garde .....   | opt.  | opt.     |
| 85              | Std. Boulon 7/16" NC x 1 1/4" lg + écrou à blocage de nylon + rondelle plate (2) .....    | opt.  | opt.     |
| 86              | 160-03941 Espaceur 1 1/4" d.i. x 1 3/4" d.e. x 9/32" épaisseur .....                      | 1     | 1        |
| 87              | 130-08151 Support du moteur orbit .....   | opt.  | opt.     |
| 88              | Std. Boulon 7/16" NC x 1 1/2" lg + écrou à blocage de nylon et rondelle plate (4) .....   | opt.  | opt.     |
| 89              | Std. Boulon 1/4" NC x 3/4" lg + rondelle de blocage .....                                 | opt.  | opt.     |
| 90              | --- Moteur hydraulique Orbit .....  | opt.  | opt.     |





# SOUFFLEUSE P-920TRC P-920-98TRC (suite)

| RÉF. # DE PIÈCE | DESCRIPTION | QTE   |             |      |
|-----------------|-------------|---|-------------|------|
|                 |             | P-920TRC  | P-920-98TRC |      |
| 1               | 140-00811   | Couteau réversible 3/8" x 4" x 84 1/2" lg .....                             | 1           | -    |
| 1               | 140-00831   | Couteau réversible 3/8" x 4" x 90 1/2" lg .....                             | -           | 1    |
| 2               | 125-0717    | Boulon à charrue 7/16" NC x 1 1/4" lg + écrou & rondelle de blocage .....   | 9           | 9    |
| 3               | 110-04182   | Roue d'engrenage à 9 dents .....  | opt.        | opt. |
| 4               | Std.        | Vis de pression à 6 pans creux 3/8" NC x 3/8" lg (2) .....                  | opt.        | opt. |
| 5               | 110-04531   | Patin droit .....   | 1           | 1    |
| 6               | 9435        | Profilé de UHMW 3/8" x 7/8" x 97" lg .....                                  | 1           | 1    |
| 7               | 8297        | Goupille de sûreté 3.5 mm x 84 mm .....                                     | 2           | 2    |
| 8               | 140-03361   | Cran d'arrêt pour patin .....   | 2           | 2    |
| 9               | Std.        | Boulon 3/4" NC x 6" lg + écrou à blocage de nylon .....                     | 2           | 2    |
| 10              | Std.        | Goupille fendue 5/32" x 2" lg .....   | 4           | 4    |
| 11              | 110-01911   | Barre de transfert 1/2" x 2" x 25 3/4" lg .....                             | 1           | 1    |
| 12              | 9428        | Plaque d'ajustement de la boîte d'engrenage + 6 écrous 1/2" NC .....        | 1           | 1    |
| 13              | 110-01921   | Tambour rotatif 30" ø x 12" de profondeur .....                             | 1           | 1    |
| 14              | Std.        | Boulon 3/4" NC x 2" lg + écrou à blocage de nylon .....                     | 8           | 8    |
| 15              | Std.        | Boulon 5/8" NC x 1 1/4" lg + rondelle de blocage + 4 rondelles plates ..... | 8           | 8    |
| 16              | Std.        | Agrafe pour goupille d'attelage 5/32" .....                                 | 3           | 3    |
| 17              | 8220        | Goupille de la béquille .....   | 1           | 1    |
| 18              | 9462        | Béquille .....  | 1           | 1    |
| 19              | 110-01681   | Support de la boîte d'engrenage (jusqu'au numéro de série 11586) .....      | 1           | 1    |
| 19              | 110-01682   | Support de la boîte d'engrenage (à partir du numéro de série 11587) .....   | 1           | 1    |
| 20              | 9432        | Rondelle de UHMW 3/16" x 8 5/8" d.i. x 11 1/2" d.e. ....                    | 1           | 1    |
| 21              | 9522        | Boîte d'engrenage (jusqu'au numéro de série 11586) .....                    | 1           | 1    |
| 21              | 9307        | Boîte d'engrenage (à partir du numéro de série 11587) .....                 | 1           | 1    |
| 22              | 140-05471   | Barre de côté du 3-points extra-robuste .....                               | 2           | 2    |
| 23              | 110-01591   | Attache inférieure droite du 3-points extra-robuste .....                   | 1           | 1    |
| 24              | Std.        | Boulon 3/4" NC x 2 1/2" lg + écrou à blocage de nylon .....                 | 2           | 2    |
| 25              | 9269        | Goupille catégorie 2 .....  | 2           | 2    |
| 26              | 9225        | Arbre de la prise de force .....  | 1           | 1    |
| 27              | 110-00771   | Attache inférieure gauche du 3-points extra-robuste .....                   | 1           | 1    |
| 28              | Std.        | Boulon 7/8" NF x 6" lg grade 8 + écrou à blocage de nylon .....             | 1           | 1    |
| 29              | 110-07511   | Attache supérieure du 3-points extra-robuste .....                          | 1           | 1    |
| 30              | Std.        | Boulon 7/8" NC x 3 1/2" lg grade 8 + écrou à blocage de nylon .....         | 1           | 1    |
| 31              | 6467        | Bague 1 3/4" - 20 rainures (soudée) .....                                   | 1           | 1    |
| 32              | 9305        | Arbre de commandement 34 3/8" lg hors tout (incl. no. 31 et 34) .....       | 1           | -    |
| 32              | 110-05201   | Arbre de commandement 37 3/8" lg hors tout (incl. no. 31 et 34) .....       | -           | 1    |
| 33              | Std.        | Boulon 5/16" NC grade 5 x 2" lg + écrou à blocage de nylon .....            | 1           | 1    |
| 34              | 150-01531   | Bague 5/16" d.i. x 7/8" d.e. x 3/4" lg (soudée) .....                       | 2           | 2    |
| 35              | 9294        | Roue à dents #80 + plaque de cisaillement (incluant no. 36) .....           | 1           | 1    |
| 36              | 8009        | Coussinet de laiton 1 1/4" d.i. x 1 1/2" d.e. x 1 3/16" lg .....            | 2           | 2    |
| 37              | Std.        | Graisseur 1/4"-28 droit .....   | 5           | 5    |
| 38              | 8011        | Roulement à bille 1 1/4" + cage de fonte .....                              | 1           | 1    |
| 39              | 110-04521   | Patin gauche .....  | 1           | 1    |
| 40              | 190-00431   | Chaîne no. 80 x 79 3/4" lg .....  | 1           | 1    |
| 40              | 26A80       | Maille d'attache no. 80 .....   | 1           | 1    |
| 40              | 59-80       | Demie-maille d'attache no. 80 .....   | 1           | 1    |
| 41              | ---         | Chassis P-920TRC .....  | 1           | -    |
| 41              | ---         | Chassis P-920-98TRC .....   | -           | 1    |
| 42              | 150-00332   | Pivot du tendeur .....  | 1           | 1    |
| 43              | 9287        | Roue à dents du tendeur de chaîne #80 .....                                 | 2           | 2    |
| 44              | Std.        | Écrou 7/8" NC .....   | 2           | 2    |
| 45              | 110-01052   | Tendeur .....   | 1           | 1    |
| 46              | 110-01062   | Tige fileté pour ajustement du tendeur + écrou 7/16" NC .....               | 1           | 1    |
| 47              | 110-01071   | Tube fileté pour ajustement du tendeur .....                                | 1           | 1    |
| 48              | 9473        | Ressort de compression .....  | 1           | 1    |

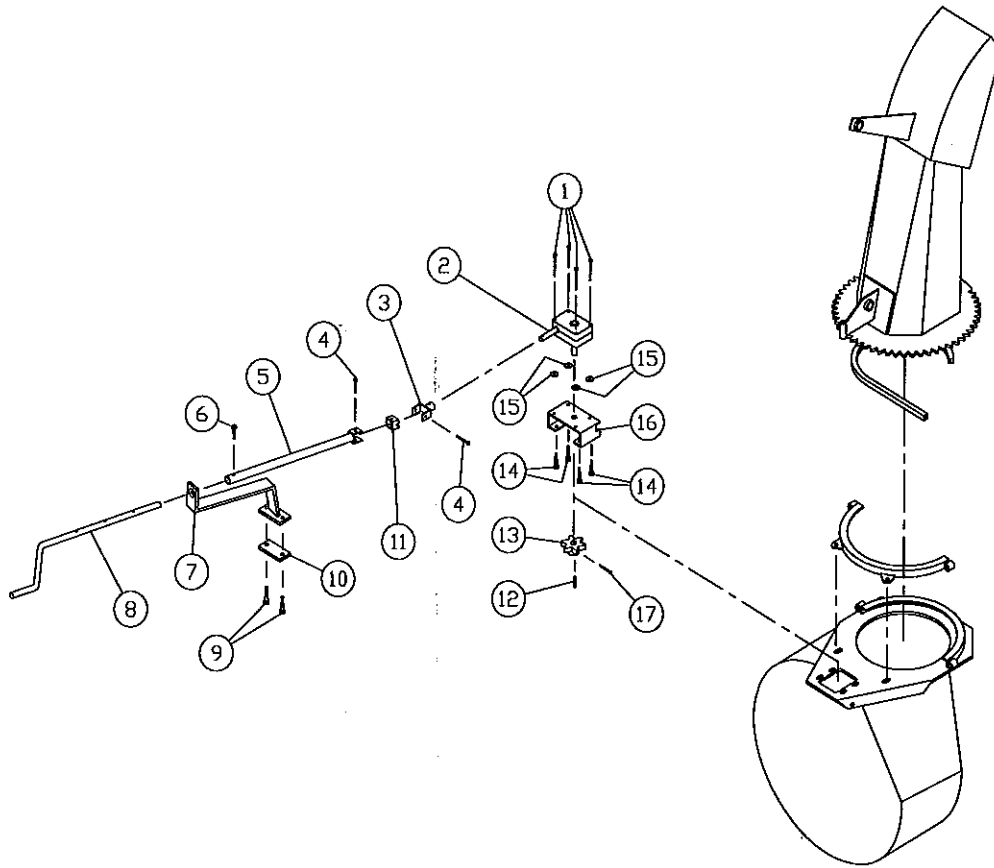
10

# SOUFFLEUSE P-920TRC P-920-98TRC (suite)

| RÉF. # DE PIÈCE | DESCRIPTION   | QTE      |             |
|-----------------|---|----------|-------------|
|                 |   | P-920TRC | P-920-98TRC |
| 49              | Std. Boulon 3/4" NC x 2 1/2" lg + écrou à blocage de nylon  | 2        | 2           |
| 50              | 110-01601 Garde chaîne du côté  | 1        | 1           |
| 51              | Std. Boulon 7/16" NC x 1" lg + écrou à blocage de nylon   | 5        | 5           |
| 52              | Std. Boulon 7/16" NC x 1 1/2" lg + écrou à blocage de nylon                                       | 8        | 8           |
| 53              | Std. Rondelle plate 5/8"  | 1        | 1           |
| 54              | 346-44500 Écrou à blocage de nylon 5/8" NC mince  | 1        | 1           |
| 55              | Std. Goupille à ressort 5/16" x 2" lg   | 2        | 2           |
| 56              | 8125 Attache de caoutchouc  | 1        | 1           |
| 57              | 110-00951 Garde chaîne du dessus  | 1        | 1           |
| 58              | 130-01381 Garde intérieur (soudé)   | 1        | 1           |
| 59              | Std. Boulon 3/8" NC x 1" lg + écrou à blocage de nylon  | 4        | 4           |
| 60              | 8925 Garde intérieur (boulonné)   | 1        | 1           |
| 61              | 8146 Tube pour ajustement de la chute   | opt.     | opt.        |
| 62              | 8145 Tige pour ajustement de la chute   | opt.     | opt.        |
| 63              | 8112 Goupille de verrouillage   | opt.     | opt.        |
| 64              | Std. Écrou à blocage de nylon 5/16" NC  | opt.     | opt.        |
| 65              | 140-00881 Plaque de fixation des boyaux   | opt.     | opt.        |
| 66              | 110-01111 Tige de support des boyaux  | opt.     | opt.        |
| 67              | Std. Goupille fendue 1/8" x 1"  | opt.     | opt.        |
| 68              | Std. Boulon 1/2" NC x 1 3/4" lg + écrou à blocage de nylon et rondelle plate                      | 2        | 2           |
| 69              | 110-01341 Angle de retenue pour chute   | 1        | 1           |
| 70              | Std. Boulon 7/16" NC x 3" lg + écrou à blocage de nylon   | 2        | 2           |
| 71              | 120-00731 Chute   | 1        | 1           |
| 72              | 9277-C Roulement à billes 1 1/2" + cage de fonte  | 1        | 1           |
| 73              | Std. Graisseur 1/8"-NPT droit   | 1        | 1           |
| 74              | 8226 Coude 90° 1/8"-NPT   | 1        | 1           |
| 75              | 8227 Joint droit 1/8"-NPT   | 1        | 1           |
| 76              | 9410-M Cage de fonte modifiée F208  | 1        | 1           |
| 77              | 9409 Roulement à billes 1 1/2"  | 2        | 2           |
| 78              | 9281 Roue à dents 80A30 T 1 1/2" ø  | 1        | 1           |
| 79              | 110-02061 Vis sans fin P-920  | 1        | -           |
| 79              | 110-05171 Vis sans fin P-920-98   | -        | 1           |
| 80              | 110-04741 Rotor 30" ø 5 palettes  | 1        | 1           |
| 81              | Std. Boulon 5/8" NC x 1 1/2" lg (assemblé avec lock-tite 242) + rondelle de blocage               | 1        | 1           |
| 82              | 9410 Cage de fonte F208   | 1        | 1           |
| 83              | 8149 Profilé de UHMW environ 14" ø intérieur  | 1        | 1           |
| 84              | 9285 Clé 1/2" x 1/2" x 4" lg  | 1        | 1           |
| 85              | 9277 Roulement à billes 1 1/2" + cage de fonte  | 1        | 1           |
| 86              | Std. Boulon 1/2" NC x 1 3/4" lg + écrou à blocage de nylon  | 8        | 8           |
| 87              | 8166 Cage de fonte F207   | 1        | 1           |
| 88              | 8165 Roulement à billes 1 1/4"  | 1        | 1           |
| 89              | Std. Boulon de cisaillement du tambour rotatif 3/8" NC grade 5 x 2" lg + écrou à blocage de nylon | 1        | 1           |
| 90              | Std. Boulon 3/8" NC x 1" lg + rondelle de blocage (4)   | opt.     | opt.        |
| 91              | 130-08161 Garde   | opt.     | opt.        |
| 92              | Std. Boulon 7/16" NC x 1 1/4" lg + écrou à blocage de nylon + rondelle plate (2)                  | opt.     | opt.        |
| 93              | 160-03941 Espaceur 1 1/4" d.i. x 1 3/4" d.e. x 9/32" épaisseur                                    | 1        | 1           |
| 94              | 130-08151 Support du moteur orbit   | opt.     | opt.        |
| 95              | Std. Boulon 7/16" NC x 1 1/2" lg + écrou à blocage de nylon et rondelle plate (4)                 | opt.     | opt.        |
| 96              | Std. Boulon 1/4" NC x 3/4" lg + rondelle de blocage   | opt.     | opt.        |
| 97              | -- Moteur hydraulique Orbit   | opt.     | opt.        |

10

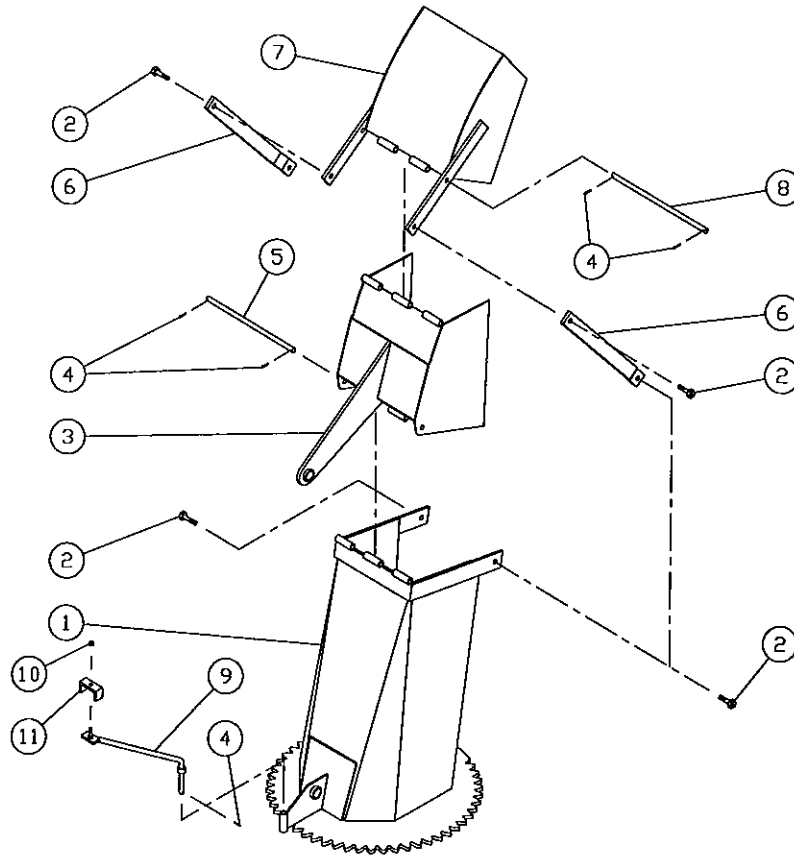
# KIT DE CHUTE MANUEL M-7486



| RÉF. | # DE PIÈCE | DESCRIPTION   | QTE |
|------|------------|---|-----|
| 1    | Std.       | Boulon 1/4" NC x 3 1/4" lg + écrou à blocage de nylon et 2 rondelles plates ..... | 4   |
| 2    | 8301       | Boîte d'engrenage .....   | 1   |
| 3    | 110-07381  | Tube inférieur .....  | 1   |
| 4    | Std.       | Boulon 1/4" NC x 2" lg + écrou à blocage de nylon .....                           | 2   |
| 5    | 110-07391  | Tube supérieur .....  | 1   |
| 6    | Std.       | Boulon 1/4" NC x 1 1/2" lg + écrou à blocage de nylon .....                       | 1   |
| 7    | 110-07401  | Support .....   | 1   |
| 8    | 150-01511  | Manivelle .....   | 1   |
| 9    | Std.       | Boulon 7/16" NC x 2" lg + écrou à blocage de nylon .....                          | 2   |
| 10   | 140-05361  | Plaque du support .....   | 1   |
| 11   | 8089       | Joint .....   | 1   |
| 12   | 140-05521  | Clée 3/16" x 1 1/4" lg .....  | 1   |
| 13   | 110-07241  | Roue à 6 dents .....  | 1   |
| 14   | Std.       | Boulon 3/8" NC x 1 1/2" lg + écrou à blocage de nylon + 2 rondelles plates .....  | 4   |
| 15   | Std.       | Rondelle plate 1/4" .....   | 4   |
| 16   | 130-08181  | Plaque de support .....   | 1   |
| 17   | Std.       | Boulon 3/16" NC x 1 3/4" lg + écrou à blocage de nylon .....                      | 1   |

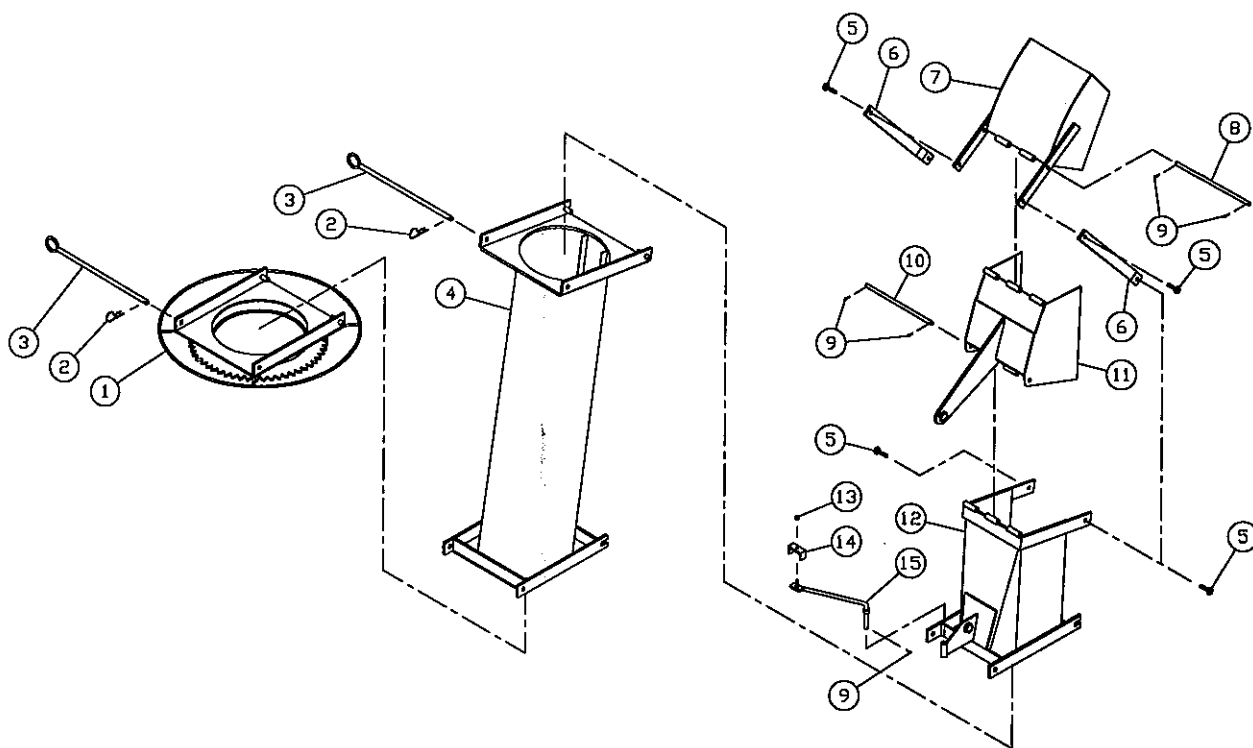
10

# CHUTE SEMI-INDUSTRIELLE PSI-7486



| RÉF. | # DE PIÈCE | DESCRIPTION   | QTE |
|------|------------|---|-----|
| 1    | 120-00741  | Base de la chute .....                                | 1   |
| 2    | Std.       | Boulon ½" NC x 1½ lg + écrou à blocage de nylon ..... | 4   |
| 3    | 8209       | Capuchon inférieur .....                              | 1   |
| 4    | Std.       | Goupille fendue 1/8" x 1" lg .....                    | 5   |
| 5    | 8210       | Axe du capuchon inférieur .....                       | 1   |
| 6    | 8211       | Barre de transfert .....                              | 2   |
| 7    | 8212       | Capuchon supérieur .....                              | 1   |
| 8    | 8213       | Axe du capuchon supérieur .....                       | 1   |
| 9    | 110-01111  | Tige de support des boyaux .....                      | 1   |
| 10   | Std.       | Écrou à blocage de nylon 5/16" NC .....               | 1   |
| 11   | 140-00881  | Plaque de fixation des boyaux .....                   | 1   |

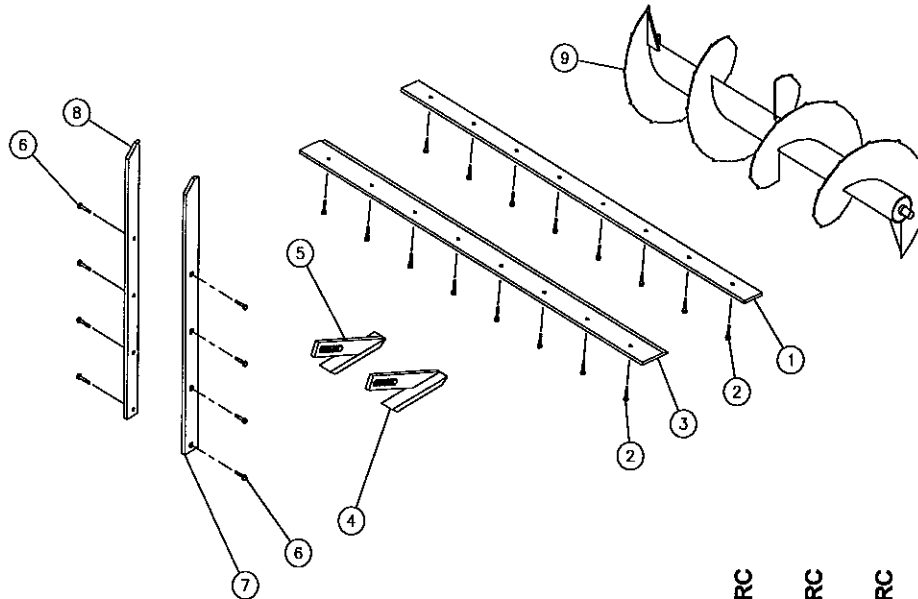
# CHUTE INDUSTRIELLE PC-7486



| RÉF. | # DE PIÈCE | DESCRIPTION   | QTE  |
|------|------------|---|------|
| 1    | 110-01811  | Adaptateur de chute à attache rapide .....  | 1    |
| 2    | Std.       | Agrafe pour goupille d'attelage 5/32" .....                                       | 2    |
| 3    | 8200       | Goupille (pour adaptateur et pour rallonge) .....                                 | 2    |
| 4    | PR-7486    | Rallonge 48" PR-7486 .....  | opt. |
| 5    | Std.       | Boulon 1/2" NC x 1 1/2" lg + écrou à blocage de nylon .....                       | 4    |
| 6    | 8211       | Barre de transfert .....  | 2    |
| 7    | 8212       | Capuchon supérieur .....  | 1    |
| 8    | 8213       | Axe du capuchon supérieur .....   | 1    |
| 9    | Std.       | Goupille fendue 1/8" x 1" lg .....  | 5    |
| 10   | 8210       | Axe du capuchon inférieur .....   | 1    |
| 11   | 8209       | Capuchon inférieur .....  | 1    |
| 12   | 110-01821  | Base de la chute .....  | 1    |
| 13   | Std.       | Écrou à blocage de nylon 5/16" NC .....   | 1    |
| 14   | 140-00881  | Plaque de fixation des boyaux .....   | 1    |
| 15   | 110-01111  | Tige de support des boyaux .....  | 1    |
|      | 110-01811  | Chute assemblée pour attache rapide (comprend # 5, 6, 7, 8, 9, 10, 11 & 12) ..... | 1    |

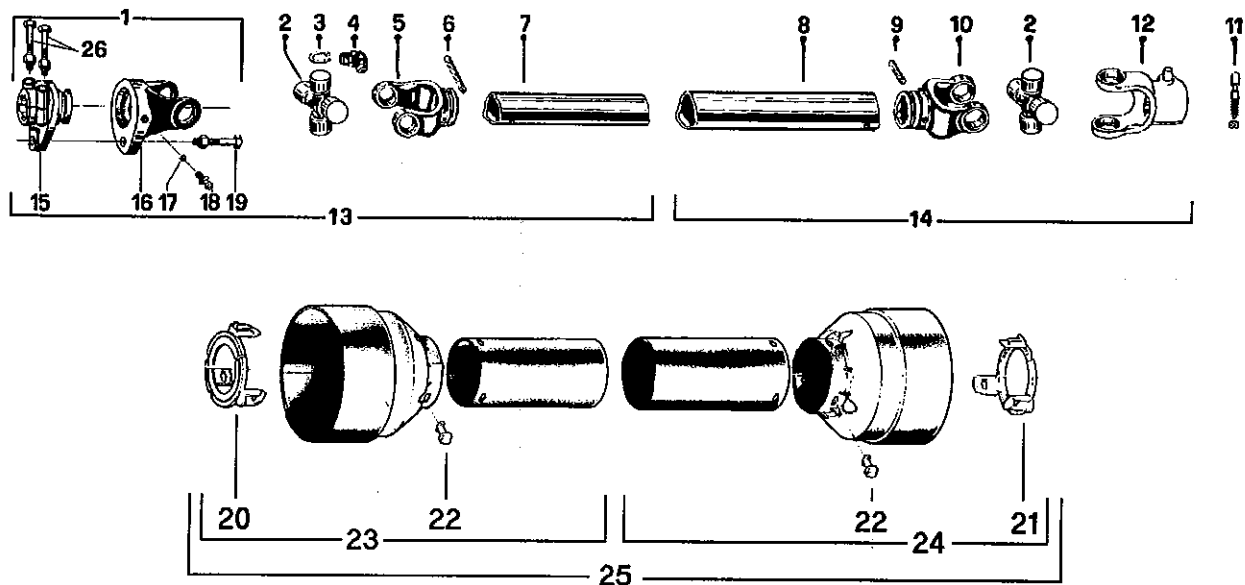
10

# KIT EXTRA ROBUSTE



| RÉF. | # DE PIÈCE | DESCRIPTION  | P-740 | P-740 TRC | P-800 | P-800 TRC | P-860 | P-860 TRC | P-862 | P-862 TRC | P-920 | P-920 TRC | P-920-98 | P-920-98TRC |
|------|------------|--|-------|-----------|-------|-----------|-------|-----------|-------|-----------|-------|-----------|----------|-------------|
| 1    | 140-04051  | Couteau en acier trempé réversible sans tranchant 1/2" x 4" x 67 1/2" .....    | 1     | 1         | .     | .         | .     | .         | .     | .         | .     | .         | .        | .           |
| 1    | 140-04061  | Couteau en acier trempé réversible sans tranchant 1/2" x 4" x 73 1/2" .....    | .     | .         | 1     | 1         | .     | .         | .     | .         | .     | .         | .        | .           |
| 1    | 140-04071  | Couteau en acier trempé réversible sans tranchant 1/2" x 4" x 79 1/2" .....    | .     | .         | .     | .         | 1     | 1         | 1     | 1         | .     | .         | .        | .           |
| 1    | 140-04081  | Couteau en acier trempé réversible sans tranchant 1/2" x 4" x 84 1/2" .....    | .     | .         | .     | .         | .     | .         | .     | .         | 1     | 1         | .        | .           |
| 1    | 140-04091  | Couteau en acier trempé réversible sans tranchant 1/2" x 4" x 90 1/2" .....    | .     | .         | .     | .         | .     | .         | .     | .         | .     | .         | 1        | 1           |
| 2    | Std.       | Boulon à charrue 7/16" NC x 1 1/2" lg + écrou & rondelle de blocage .....      | 7     | 7         | 8     | 8         | 8     | 8         | 8     | 8         | .     | .         | .        | .           |
| 2    | Std.       | Boulon à charrue 7/16" NC x 1 1/4" lg + écrou & rondelle de blocage .....      | .     | .         | .     | .         | .     | .         | .     | .         | 9     | 9         | 9        | 9           |
| 3    | 140-04111  | Couteau en acier trempé non réversible avec tranchant 1/2" x 6" x 67 1/2" .... | 1     | 1         | .     | .         | .     | .         | .     | .         | .     | .         | .        | .           |
| 3    | 140-04121  | Couteau en acier trempé non réversible avec tranchant 1/2" x 6" x 73 1/2" .... | .     | .         | 1     | 1         | .     | .         | .     | .         | .     | .         | .        | .           |
| 3    | 140-04131  | Couteau en acier trempé non réversible avec tranchant 1/2" x 6" x 79 1/2" .... | .     | .         | .     | .         | 1     | 1         | 1     | 1         | .     | .         | .        | .           |
| 3    | 140-04141  | Couteau en acier trempé non réversible avec tranchant 1/2" x 6" x 84 1/2" .... | .     | .         | .     | .         | .     | .         | .     | .         | 1     | 1         | .        | .           |
| 3    | 140-04151  | Couteau en acier trempé non réversible avec tranchant 1/2" x 6" x 90 1/2" .... | .     | .         | .     | .         | .     | .         | .     | .         | .     | .         | 1        | 1           |
| 4    | 110-05501  | Patin droit en acier au carbone .....  | 1     | 1         | 1     | 1         | 1     | 1         | 1     | 1         | .     | .         | .        | .           |
| 4    | 110-05511  | Patin droit en acier au carbone .....  | .     | .         | .     | .         | .     | .         | .     | .         | 1     | 1         | 1        | 1           |
| 5    | 110-04681  | Patin gauche en acier au carbone .....   | 1     | 1         | 1     | 1         | 1     | 1         | 1     | 1         | .     | .         | .        | .           |
| 5    | 110-04811  | Patin gauche en acier au carbone .....   | .     | .         | .     | .         | .     | .         | .     | .         | 1     | 1         | 1        | 1           |
| 6    | Std.       | Boulon à charrue 7/16" NC x 1 1/2" lg + écrou & rondelle de blocage .....      | 8     | 8         | 8     | 8         | 8     | 8         | 8     | 8         | 8     | 8         | 8        | 8           |
| 7    | 130-08291  | Couteau latéral droit .....  | 1     | 1         | 1     | 1         | 1     | 1         | .     | .         | .     | .         | .        | .           |
| 7    | 130-08301  | Couteau latéral droit .....  | .     | .         | .     | .         | .     | .         | 1     | 1         | .     | .         | .        | .           |
| 7    | 130-08321  | Couteau latéral droit .....  | .     | .         | .     | .         | .     | .         | .     | .         | 1     | 1         | 1        | 1           |
| 8    | 130-08292  | Couteau latéral gauche .....   | 1     | 1         | 1     | 1         | 1     | 1         | .     | .         | .     | .         | .        | .           |
| 8    | 130-08302  | Couteau latéral gauche .....   | .     | .         | .     | .         | .     | .         | 1     | 1         | .     | .         | .        | .           |
| 8    | 130-08322  | Couteau latéral gauche .....   | .     | .         | .     | .         | .     | .         | .     | .         | 1     | 1         | 1        | 1           |
| 9    | VIP-740    | Vis principale pleine et dentelée .....  | 1     | 1         | .     | .         | .     | .         | .     | .         | .     | .         | .        | .           |
| 9    | VIP-800    | Vis principale pleine et dentelée .....  | .     | .         | 1     | 1         | .     | .         | .     | .         | .     | .         | .        | .           |
| 9    | VIP-860    | Vis principale pleine et dentelée .....  | .     | .         | .     | .         | 1     | 1         | .     | .         | .     | .         | .        | .           |
| 9    | VIP-862    | Vis principale pleine et dentelée .....  | .     | .         | .     | .         | .     | .         | 1     | 1         | .     | .         | .        | .           |
| 9    | VIP-992    | Vis principale pleine et dentelée .....  | .     | .         | .     | .         | .     | .         | .     | .         | 1     | 1         | .        | .           |
| 9    | VIP-980    | Vis principale pleine et dentelée .....  | .     | .         | .     | .         | .     | .         | .     | .         | .     | .         | 1        | 1           |

# ARBRE DE COMMANDE # 8114 (T50)

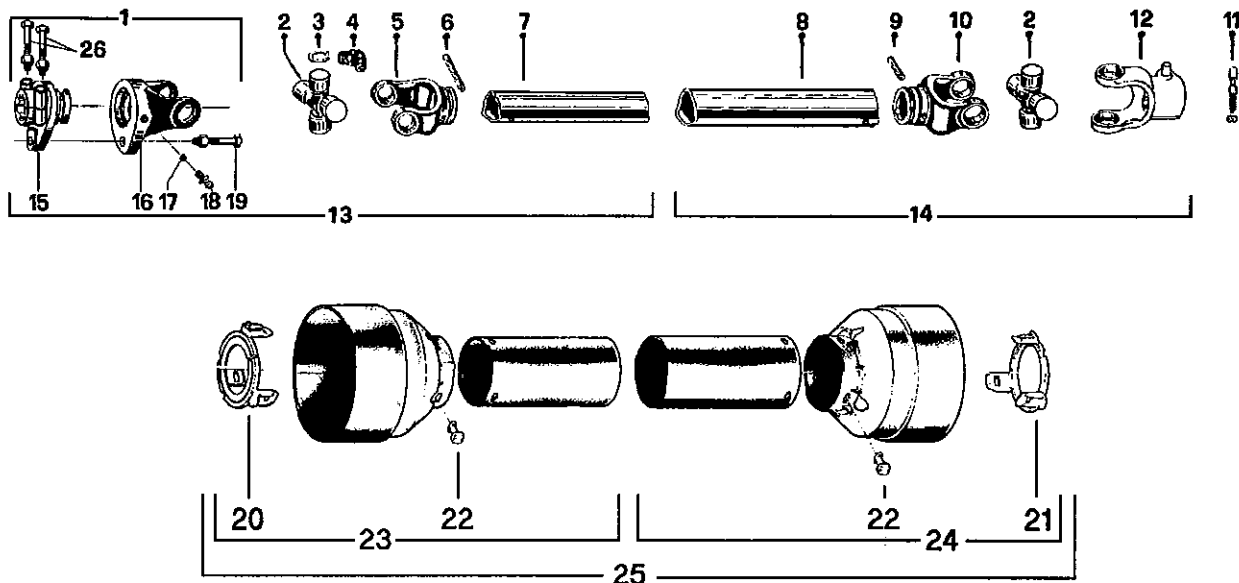


| RÉF. | # DE PIÈCE | DESCRIPTION  | QTE |
|------|------------|--|-----|
| 1    | 8221       | Fourche de cisaillement assemblée avec barrure à boulons .....                                       | 1   |
| 2    | 8073       | Joint universel + 4 bagues de retenue + 1 graisseur .....  | 2   |
| 3    | 8061       | Bague de retenue .....   | 8   |
| 4    | 8110       | Graisseur .....  | 2   |
| 5    | 8079       | Fourche pour tube intérieur .....  | 1   |
| 6    | 6341       | Barrure pour tube intérieur .....  | 1   |
| 7    | 8077       | Tube intérieur .....   | 1   |
| 8    | 8076       | Tube extérieur .....   | 1   |
| 9    | 8142       | Barrure pour tube extérieur .....  | 1   |
| 10   | 8074       | Fourche pour tube extérieur .....  | 1   |
| 11   | 8068-E     | Barrure de fourche 1 11/16" .....  | 1   |
| 12   | 8113       | Fourche avec trou 1 3/8"-6 cannelures + barrure de fourche .....                                     | 1   |
| 13   | 8235       | Section d'arbre de commande, côté du boulon de cisaillement, partie int., sans le protecteur .....   | 1   |
| 14   | 8236       | Section d'arbre de commande, côté sans boulon de cisaillement, partie ext., sans le protecteur ..... | 1   |
| 15   | 8223       | Adapteur avec barrure à boulons .....  | 1   |
| 16   | 8069       | Fourche et plaque de cisaillement .....  | 1   |
| 17   | 8070       | Bille .....  | 17  |
| 18   | 8071       | Graisseur .....  | 1   |
| 19   | 8072       | Boulon de cisaillement M10 x 50mm .....  | 1   |
| 20   | 8084-E     | Anneau de retenue intérieur en nylon .....   | 1   |
| 21   | 8083-E     | Anneau de retenue extérieur en nylon .....   | 1   |
| 22   | 8109       | Barrure .....  | 6   |
| 23   | 8086       | Protecteur interne .....   | 1   |
| 24   | 8085       | Protecteur externe .....   | 1   |
| 25   | 8087       | Protecteur complet .....   | 1   |
| 26   | 8222       | Boulon M12 x 70mm .....  | 2   |

10



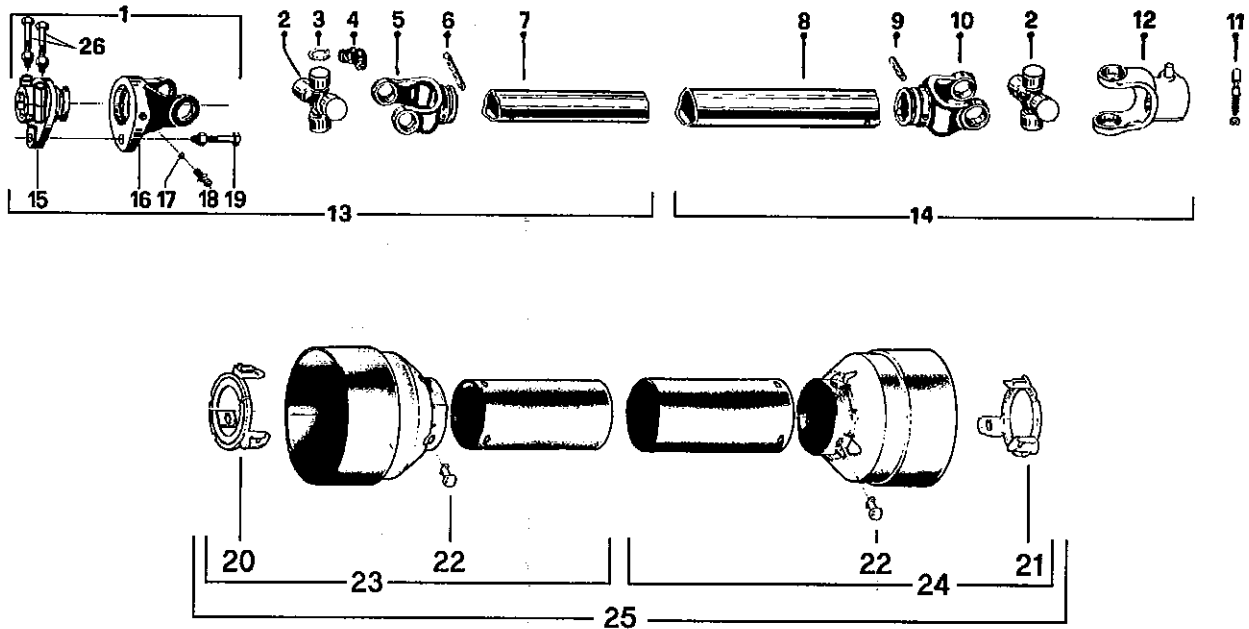
# ARBRE DE COMMANDE # 8202 (T60)



| RÉF. | # DE PIÈCE | DESCRIPTION  | QTE |
|------|------------|--|-----|
| 1    | 8237       | Fourche de cisaillement assemblée avec barrure à boulons .....                                       | 1   |
| 2    | 8238       | Joint universel + 4 bagues de retenue + 1 graisseur .....  | 2   |
| 3    | 8061       | Bague de retenue .....   | 8   |
| 4    | 8110       | Graisseur .....  | 2   |
| 5    | 8239       | Fourche pour tube intérieur .....  | 1   |
| 6    | 8075       | Barrure pour tube intérieur .....  | 1   |
| 7    | 8077       | Tube intérieur .....   | 1   |
| 8    | 9212       | Tube extérieur .....   | 1   |
| 9    | 9210-E     | Barrure pour tube extérieur .....  | 1   |
| 10   | 8240       | Fourche pour tube extérieur .....  | 1   |
| 11   | 8068-E     | Barrure de fourche 1 11/16" .....  | 1   |
| 12   | 8250       | Fourche avec trou 3/8"-6 cannelures + barrure de fourche .....                                       | 1   |
| 13   | 8241       | Section d'arbre de commande, côté du boulon de cisaillement, partie int., sans le protecteur .....   | 1   |
| 14   | 8242       | Section d'arbre de commande, côté sans boulon de cisaillement, partie ext., sans le protecteur ..... | 1   |
| 15   | 8243       | Adapteur avec barrure à boulons .....  | 1   |
| 16   | 8244       | Fourche et plaque de cisaillement .....  | 1   |
| 17   | 9205       | Bille .....  | 17  |
| 18   | 8071       | Graisseur .....  | 1   |
| 19   | 8218       | Boulon de cisaillement M10 x 60mm .....  | 1   |
| 20   | 8245       | Anneau de retenue intérieur en nylon .....   | 1   |
| 21   | 8246       | Anneau de retenue extérieur en nylon .....   | 1   |
| 22   | 8109       | Barrure .....  | 6   |
| 23   | 8247       | Protecteur interne .....   | 1   |
| 24   | 8248       | Protecteur externe .....   | 1   |
| 25   | 8249       | Protecteur complet .....   | 1   |
| 26   | 8222       | Boulon M12 x 70mm .....  | 2   |

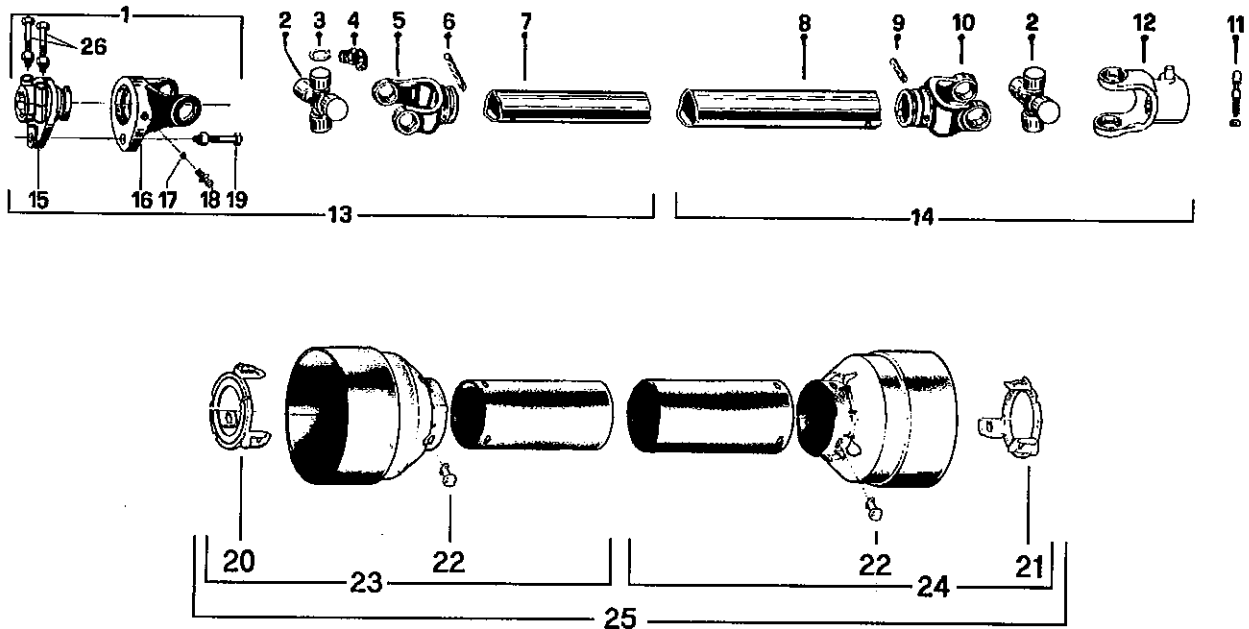
**10**

# ARBRE DE COMMANDE # 9225 (T80)



| RÉF. | # DE PIÈCE | DESCRIPTION  | QTE  |
|------|------------|--|------|
| 1    | 9453       | Fourche de cisaillement assemblée avec barrure à boulons 1 3/4" - 20 cannelures .....                | 1    |
| 1    | 9464       | Fourche de cisaillement assemblée avec barrure à boulons 1 3/8" - 6 cannelures .....                 | opt. |
| 2    | 9208       | Joint universel + 4 bagues de retenue + 1 graisseur .....  | 2    |
| 3    | 9454       | Bague de retenue .....   | 8    |
| 4    | 8110       | Graisseur .....  | 2    |
| 5    | 9214       | Fourche pour tube intérieur .....  | 1    |
| 6    | 8075       | Barrure pour tube intérieur .....  | 1    |
| 7    | 9212       | Tube intérieur .....   | 1    |
| 8    | 9211       | Tube extérieur .....   | 1    |
| 9    | 9210-E     | Barrure pour tube extérieur .....  | 1    |
| 10   | 9209       | Fourche pour tube extérieur .....  | 1    |
| 11   | 8068       | Barrure de fourche 1 3/8" .....  | 2    |
| 12   | 9455       | Fourche avec trou 1 3/8"-6 cannelures + barrure de fourche .....                                     | 1    |
| 12   | 9463       | Fourche avec trou 1 3/8"-21 cannelures + barrure de fourche .....                                    | opt. |
| 12   | 9224       | Fourche avec trou 1 3/4"-20 cannelures + barrure de fourche .....                                    | opt. |
| 13   | 9456       | Section d'arbre de commande, côté du boulon de cisaillement, partie int., sans le protecteur .....   | 1    |
| 14   | 9457       | Section d'arbre de commande, côté sans boulon de cisaillement, partie ext., sans le protecteur ..... | 1    |
| 15   | 9458       | Adapteur 1 3/4"-20 cannelures .....  | 1    |
| 15   | 9458-1     | Adapteur 1 3/8"-6 cannelures .....   | opt. |
| 16   | 9204       | Fourche et plaque de cisaillement .....  | 1    |
| 17   | 9205       | Bille .....  | 17   |
| 18   | 8071       | Graisseur .....  | 1    |
| 19   | 9207       | Boulon de cisaillement M12 x 65mm .....  | 1    |
| 20   | 9459       | Nylon de retenue .....   | 1    |
| 21   | 9460       | Nylon de retenue .....   | 1    |
| 22   | 8109       | Barrure .....  | 6    |
| 23   | 9221       | Protecteur interne .....   | 1    |
| 24   | 9220       | Protecteur externe .....   | 1    |
| 25   | 9222       | Protecteur complet .....   | 1    |
| 26   | 9461       | Boulon M12 x 90mm + écrou à blocage .....  | 2    |

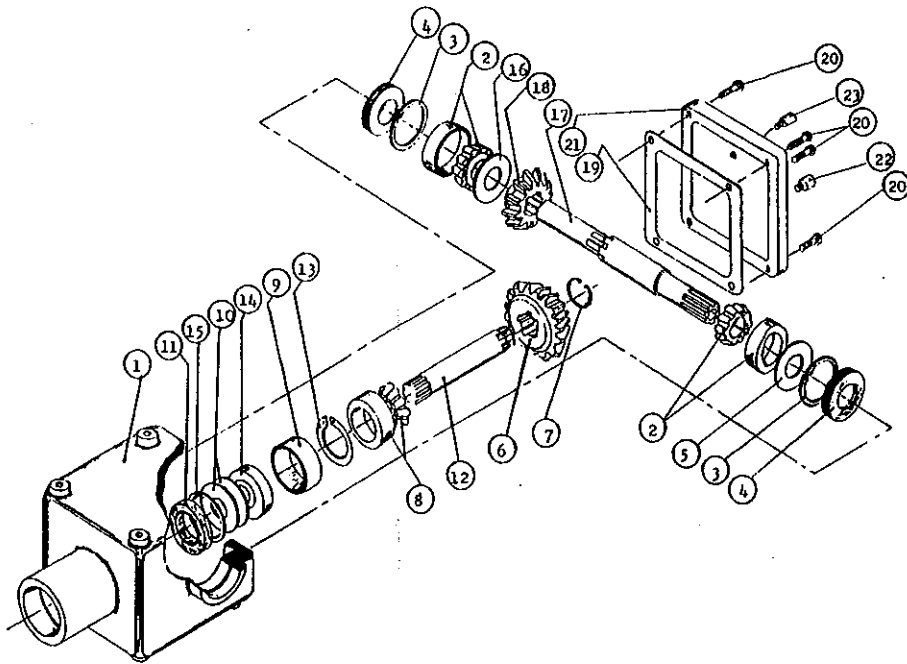
# ARBRE DE COMMANDE # 9475 (T90)



| RÉF. | # DE PIÈCE | DESCRIPTION  | QTE  |
|------|------------|--|------|
| 1    | 9476       | Fourche de cisaillement assemblée avec barrure à boulons 1 3/4" - 20 cannelures .....                | 1    |
| 2    | 9477       | Joint universel + 4 bagues de retenue + 1 graisseur .....  | 2    |
| 3    | 9478       | Bague de retenue .....   | 8    |
| 4    | 8110       | Graisseur .....  | 2    |
| 5    | 9479       | Fourche pour tube intérieur .....  | 1    |
| 6    | 9210       | Barrure pour tube .....  | 1    |
| 7    | 9212       | Tube intérieur .....   | 1    |
| 8    | 9211       | Tube extérieur .....   | 1    |
| 9    | 9210       | Barrure pour tube .....  | 1    |
| 10   | 9480       | Fourche pour tube extérieur .....  | 1    |
| 11   | 9336       | Barrure de fourche 1 15/16" .....  | 2    |
| 12   | 9481       | Fourche avec trou 1 3/8"-6 cannelures + barrure de fourche .....                                     | 1    |
| 12   | 9482       | Fourche avec trou 1 3/8"-21 cannelures + barrure de fourche .....                                    | opt. |
| 12   | 9483       | Fourche avec trou 1 3/4"-20 cannelures + barrure de fourche .....                                    | opt. |
| 13   | 9484       | Section d'arbre de commande, côté du boulon de cisaillement, partie int., sans le protecteur .....   | 1    |
| 14   | 9485       | Section d'arbre de commande, côté sans boulon de cisaillement, partie ext., sans le protecteur ..... | 1    |
| 15   | 9486       | Adapteur 1 3/4"-20 cannelures .....  | 1    |
| 16   | 9487       | Fourche et plaque de cisaillement .....  | 1    |
| 17   | 9205       | Bille .....  | 24   |
| 18   | 8071       | Graisseur .....  | 1    |
| 19   | 9207       | Boulon de cisaillement M12 x 65mm .....  | 1    |
| 20   | 9459       | Nylon de retenue .....   | 1    |
| 21   | 9460       | Nylon de retenue .....   | 1    |
| 22   | 8109       | Barrure .....  | 6    |
| 23   | 9221       | Protecteur interne .....   | 1    |
| 24   | 9220       | Protecteur externe .....   | 1    |
| 25   | 9222       | Protecteur complet .....   | 1    |
| 26   | 8222       | Boulon M12 x 70mm + écrou à blocage .....  | 2    |

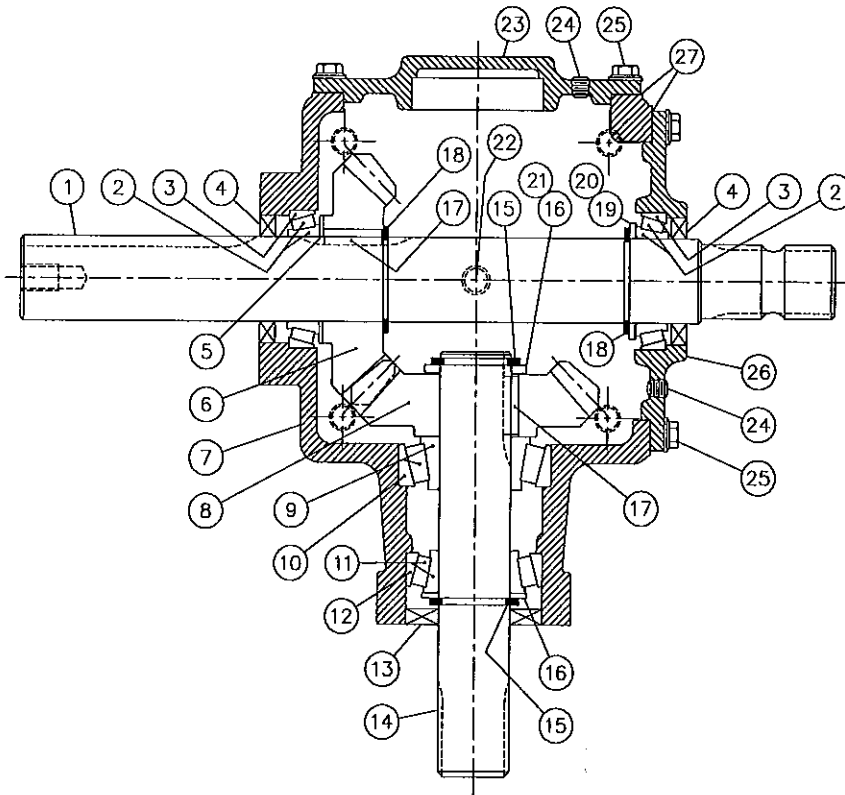
**10**

# BOÎTE D'ENGRENAGE # 8251 (T27D)



| RÉF. | # DE PIÈCE | DESCRIPTION   | QTE |
|------|------------|---|-----|
| 1    | 8043       | Carter .....  | 1   |
| 2    | 8044       | Roulement à rouleau no. 30208 .....                 | 2   |
| 3    | 8045       | Anneau d'arrêt intérieur 80mm .....                 | 2   |
| 4    | 8046       | Bague d'étanchéité 40 x 80 x 12mm .....             | 2   |
| 5    | 8047       | Rondelle d'ajustement .....                         | 1   |
| 6    | 8048       | Engrenage Z18 .....                                 | 1   |
| 7    | 8049       | Anneau d'arrêt extérieur 40mm .....                 | 1   |
| 8    | 8050       | Roulement à rouleaux no. 30207 .....                | 1   |
| 9    | 8051       | Espaceur .....                                      | 1   |
| 10   | 8052       | Rondelle d'ajustement .....                         | 2   |
| 11   | 8053       | Bague d'étanchéité 35 x 72 x 12mm .....             | 1   |
| 12   | 8054       | Arbre de côté 1 1/4" - 19 cannelures .....          | 1   |
| 13   | 8055       | Anneau d'arrêt intérieur 72mm .....                 | 1   |
| 14   | 8056       | Roulement à billes no. 6207 .....                   | 1   |
| 15   | 8057       | Anneau d'arrêt extérieur 35mm .....                 | 1   |
| 16   | 8058       | Rondelle d'ajustement .....                         | 1   |
| 17   | 8252       | Arbre du rotor 1.575" & 1 3/8" - 6 cannelures ..... | 1   |
| 18   | 8060       | Engrenage Z-18 .....                                | 1   |
| 19   | 8061       | Garniture (ou joint de silicone) .....              | 1   |
| 20   | 8062       | Boulon hexagonal M10 x 14 .....                     | 4   |
| 21   | 8063       | Couvercle .....                                     | 1   |
| 22   | 8064       | Bouchon .....                                       | 1   |
| 23   | 8065       | Bouchon avec évent .....                            | 1   |

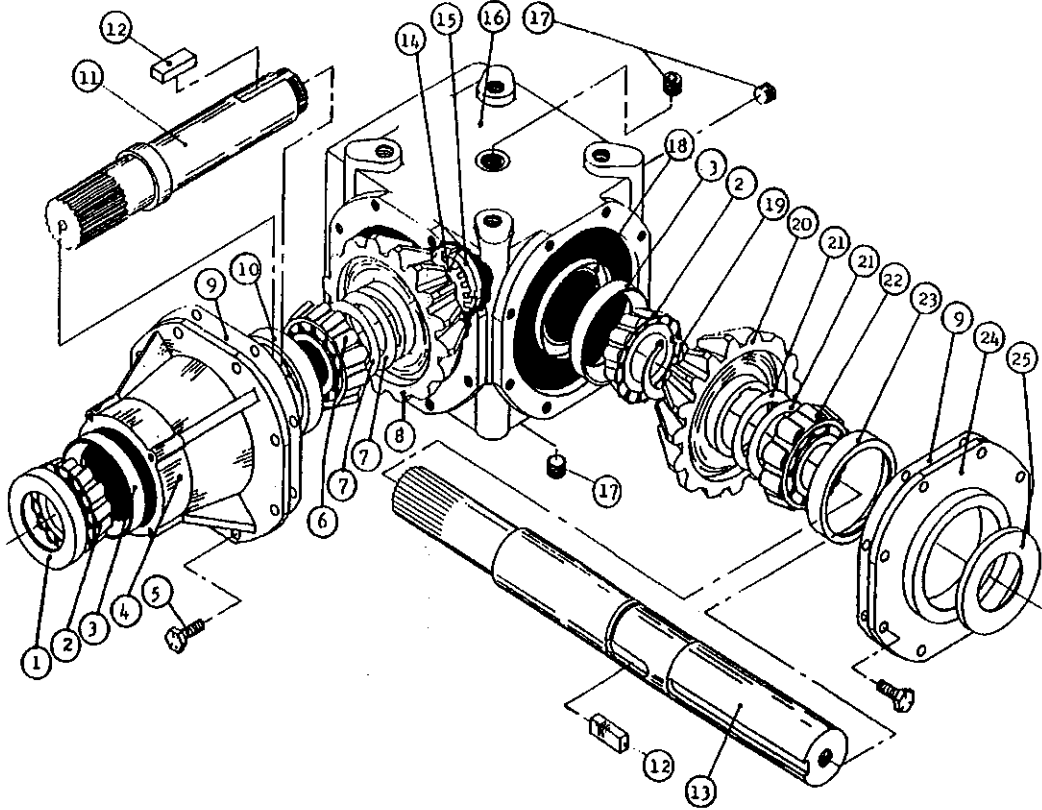
# BOÎTE D'ENGRENAGE # 9522



| RÉF. | # DE PIÈCE | DESCRIPTION  | QTE |
|------|------------|--|-----|
| 1    | 9523       | Arbre du rotor 2" et 1 3/4"-20 cannelures .....            | 1   |
| 2    | 9245       | Roulement à rouleaux coniques LM104949 .....               | 2   |
| 3    | 9246       | Cuvette LM104912 .....                                     | 2   |
| 4    | 9526       | Bague d'étanchéité 2" d.i. x 3" d.e. CR19993 .....         | 2   |
| 5    | 9527       | Rondelle 2" d.i. x 0.083" épaisseur .....                  | 1   |
| 6    | 9528       | Engrenage 22 dents - trou 2" .....                         | 1   |
| 7    | 9529       | Carter .....   | 1   |
| 8    | 9530       | Engrenage 22 dents - trou 1 3/4" .....                     | 1   |
| 9    | 9531       | Roulement à rouleaux coniques 3782 .....                   | 1   |
| 10   | 9532       | Cuvette 3730 .....   | 1   |
| 11   | 9249       | Roulement à rouleaux coniques 25581 .....                  | 1   |
| 12   | 9250       | Cuvette 25520 .....  | 1   |
| 13   | 9535       | Bague d'étanchéité 1 3/4" d.i. x 3.265" d.e. ....          | 1   |
| 14   | 9536       | Arbre de côté 1 3/4"-20 cannelures .....                   | 1   |
| 15   | 9537       | Anneau d'arrêt .....                                       | 2   |
| 16   | 9538       | Rondelle 1 3/4" d.i. x .179" épaisseur .....               | 2   |
| 17   | 9539       | Clé 3/8" x 3/8" x 1.46" lg .....                           | 2   |
| 18   | 9540       | Anneau d'arrêt .....                                       | 2   |
| 19   | 9541       | Rondelle 2" d.i. x 0.134 épaisseur .....                   | 1   |
| 20   | 9542       | Rondelle d'ajustement 2" d.i. x 0.007" épaisseur .....     | nd  |
| 21   | 9543       | Rondelle d'ajustement 1 3/4" d.i. x 0.007" épaisseur ..... | nd  |
| 22   | 9524       | Bouchon 1/2" NPT (dessus et dessous) .....                 | 2   |
| 23   | 9544       | Couvercle (fermé) .....                                    | 1   |
| 24   | 9525       | Bouchon 1/4" NPT .....                                     | 2   |
| 25   | 9533       | Boulon 3/8" NC x 1" lg .....                               | 16  |
| 26   | 9545       | Couvercle (ouvert) .....                                   | 1   |
| 27   | 9534       | Espaceur 0.007" épaisseur .....                            | nd  |

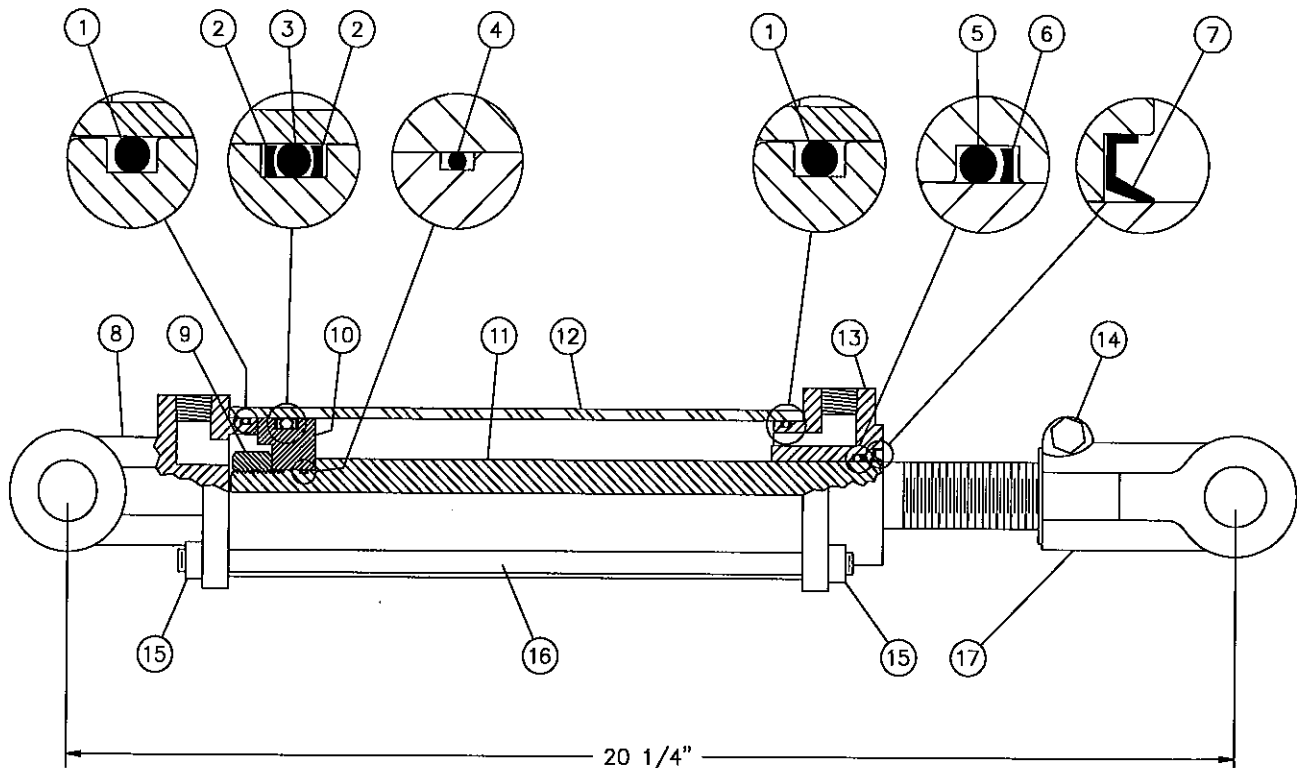
10

# BOÎTE D'ENGRENAGE # 9307 (T279)



| RÉF.  | # DE PIÈCE | DESCRIPTION  | QTE |
|-------|------------|--|-----|
| 1     | 6314       | Bague d'étanchéité 52 x 85 x 10 .....              | 1   |
| 2     | 6315       | Roulement 30209: couronne .....                    | 2   |
| 3     | 6317       | Roulement 30209: cuvette .....                     | 2   |
| 4     | 6318       | Manchon .....                                      | 1   |
| 5     | 6319       | Boulon M10 x 22 .....                              | 16  |
| 6     | 6320       | Roulement 32209: couronne .....                    | 1   |
| 7     | 6321       | Cale d'épaisseur .....                             | 2   |
| 8     | 6322       | Engrenage Z21 .....                                | 1   |
| 9     | 6323       | Garniture .....                                    | 2   |
| 10    | 6324       | Roulement 32209: cuvette .....                     | 1   |
| 11    | 6325       | Arbre de côté Z20 (1 3/4" - 20 cannelures) .....   | 1   |
| 12    | 6326       | Clé B14 x 9 x 40 .....                             | 2   |
| 13    | 9345       | Arbre du rotor (2" & 1 3/4" - 20 cannelures) ..... | 1   |
| 14    | 6328       | Rondelle frein .....                               | 1   |
| 15    | 6329       | Ecrou à encoche M40 x 1.5 H9 .....                 | 1   |
| 16    | 6330       | Carter .....                                       | 1   |
| 17    | 6331       | Bouchon 3/8" gas .....                             | 3   |
| 18    | 6332       | Protège poussière 45 x 72 x 8 .....                | 1   |
| 19    | 6333       | Anneau d'arrêt 50 UNI7435 .....                    | 1   |
| 20    | 6334       | Engrenage Z21 .....                                | 1   |
| 21    | 6335       | Cale d'épaisseur .....                             | 2   |
| 22    | 6336       | Roulement 30210: couronne .....                    | 1   |
| 23    | 6337       | Roulement 30210: cuvette .....                     | 1   |
| 24    | 6338       | Couvercle .....                                    | 1   |
| 25    | 6339       | Bague d'étanchéité 50 x 72 x 8 .....               | 1   |
| 2+3   | 6411       | Roulement à rouleaux no. 30209 complet .....       | 2   |
| 6+10  | 6410       | Roulement à rouleaux no. 32209 complet .....       | 1   |
| 22+23 | 6412       | Roulement à rouleaux no. 30210 complet .....       | 1   |

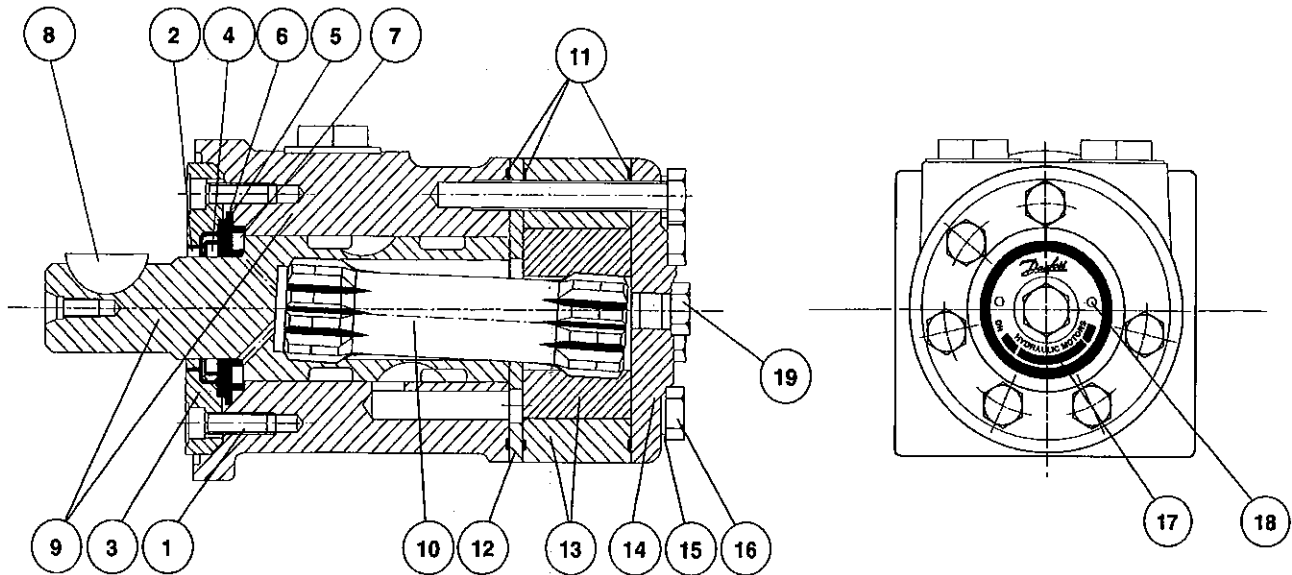
# CYLINDRE 25TR08



| RÉF. | # DE PIÈCE  | DESCRIPTION  | QTE |
|------|-------------|--|-----|
| 1    | Voir RK25TR | Joint étanche 1/8" x 2 1/4" x 2 1/2" .....                                       | 2   |
| 2    | Voir RK25TR | Rondelle d'épaulement 2 1/2" d.e. x 3/16" ø .....                                | 2   |
| 3    | Voir RK25TR | Joint étanche 3/16" x 2 1/8" x 2 1/2" .....                                      | 1   |
| 4    | Voir RK25TR | Joint étanche 1/16" x 5/8" x 3/4" .....  | 1   |
| 5    | Voir RK25TR | Joint étanche 1/8" x 1 1/8" x 1 3/8" .....                                       | 1   |
| 6    | Voir RK25TR | Rondelle d'épaulement 1 3/8" d.e. x 1/8" ø .....                                 | 1   |
| 7    | Voir RK25TR | Racleur 1 1/8" d.i. x 1 5/8" d.e. ....   | 1   |
| 8    | 492401      | Fourche pour tube 2 1/2" .....   | 1   |
| 9    | Std.        | Écrou 3/4" NF .....  | 1   |
| 10   | 4924-31     | Piston 2 1/2" ø .....  | 1   |
| 11   | 492028      | Tige du piston 1 1/8" .....  | 1   |
| 12   | 491668      | Tube 2 1/2" ø .....  | 1   |
| 13   | 492421      | Tête pour tube 2 1/2" .....  | 1   |
| 14   | Std.        | Boulon 3/8" NC x 2 1/4" + écrou .....  | 1   |
| 15   | Std.        | Écrou 3/8" NC .....  | 8   |
| 16   | Std.        | Tige filetée 3/8" NC .....   | 4   |
| 17   | 458599      | Fourche pour tige 1 1/8" .....   | 1   |
| NI*  | 8183        | Axe de chape 1" ø + goupille .....   | 2   |
| NI*  | RK25TR      | Ensemble de joints pour cylindre 2 1/2" (comprend # 1, 2, 3, 4, 5, 6, & 7) ..... | 1   |

\*NI = NON ILLUSTRÉ

# MOTEUR HYDRAULIQUE # DH 250 & DH 315



| RÉF. | # DE CODE | DESCRIPTION                             | QTE       |        |
|------|-----------|---|-----------|--------|
|      |           |   | DH 250    | DH 315 |
| 1    | 681X1961  | Vis M5 x 16mm .....                     | 6         | 6      |
| 2    | 151-1313  | Racleur .....                           | 1         | 1      |
| 3    | 151-1827  | Plaque de retenue .....                 | 1         | 1      |
| 4    | 633B3385  | Anneau étanche de l'arbre .....         | 1         | 1      |
| 5    | 633B1333  | Joint étanche .....                     | 1         | 1      |
| 6    | 151-1608  | Roulement .....                         | 1         | 1      |
| 7    | 151-1458  | Roulement .....                         | 1         | 1      |
| 8    | 682L9054  | Clavette "woodruff" .....               | 1         | 1      |
| 9    | -----     | Corps et arbre du moteur .....          | non vendu |        |
| 10   | 151-2649  | Arbre crénelé .....                     | 1         | -      |
| 10   | 151-2650  | Arbre crénelé .....                     | -         | 1      |
| 11   | 633B1173  | Joint étanche .....                     | 3         | 3      |
| 12   | 151-1713  | Plaque de distribution .....            | 1         | 1      |
| 13   | 151-1193  | Ensemble de roues à dents .....         | 1         | -      |
| 13   | 151-1186  | Ensemble de roues à dents .....         | -         | 1      |
| 14   | 151-2641  | Couvercle .....                         | 1         | 1      |
| 15   | 684X2481  | Rondelle .....                          | 6         | 6      |
| 16   | 681X0184  | Vis M8 x 1.25mm Din 931 x 60mm lg ..... | 6         | -      |
| 16   | 681X0186  | Vis M8 x 1.25mm Din 931 x 70mm lg ..... | -         | 6      |
| 17   | 151A0415  | Plaque d'identification .....           | 1         | 1      |
| 18   | 681Z1011  | Vis .....                               | 2         | 2      |
| 19   | 631X2013  | Bouchon 7/16"-20 UNF .....              | 1         | 1      |
| NI*  | 151-1273  | Ensemble de joints étanches .....       | 1         | 1      |

\*NI = NON ILLUSTRÉ

10



# TABLEAU DE SERRAGE

11

## CHARTRE DE SPÉCIFICATION DES COUPLES DE SERRAGE

| Filets UNC et UNF    |       | Grade 2           |      |               |       | Grade 5           |      |               |        | Grade 8*          |      |               |        |
|----------------------|-------|-------------------|------|---------------|-------|-------------------|------|---------------|--------|-------------------|------|---------------|--------|
| Dimensions du boulon |       | Couple de serrage |      |               |       | Couple de serrage |      |               |        | Couple de serrage |      |               |        |
| Pouces               | mm    | Livre pieds       |      | Newton mètres |       | Livre pieds       |      | Newton mètres |        | Livre pieds       |      | Newton mètres |        |
|                      |       | min.              | max. | min.          | max.  | min.              | max. | min.          | max.   | min.              | max. | min.          | max.   |
| 1/4                  | 6.35  | 5                 | 6    | 6.8           | 8.13  | 9                 | 11   | 12.2          | 14.9   | 12                | 15   | 16.3          | 30.3   |
| 5/16                 | 7.94  | 10                | 12   | 13.6          | 16.3  | 17                | 20.5 | 23.1          | 27.8   | 24                | 29   | 32.5          | 39.3   |
| 3/8                  | 9.53  | 20                | 23   | 27.1          | 31.2  | 35                | 42   | 47.5          | 57.0   | 45                | 54   | 61.0          | 73.2   |
| 7/16                 | 11.11 | 30                | 35   | 40.7          | 47.4  | 54                | 64   | 73.2          | 86.8   | 70                | 84   | 94.9          | 113.9  |
| 1/2                  | 12.70 | 45                | 52   | 61.0          | 70.5  | 80                | 96   | 108.5         | 130.2  | 110               | 132  | 149.2         | 179.0  |
| 9/16                 | 14.29 | 65                | 75   | 88.1          | 101.6 | 110               | 132  | 149.2         | 179.0  | 160               | 192  | 217.0         | 260.4  |
| 5/8                  | 15.88 | 95                | 105  | 128.7         | 142.3 | 150               | 180  | 203.4         | 244.1  | 220               | 264  | 298.3         | 358.0  |
| 3/4                  | 19.05 | 150               | 185  | 203.3         | 250.7 | 270               | 324  | 366.1         | 439.3  | 380               | 456  | 515.3         | 618.3  |
| 7/8                  | 22.23 | 160               | 200  | 216.8         | 271.0 | 400               | 480  | 542.4         | 650.9  | 600               | 720  | 813.6         | 976.3  |
| 1                    | 25.40 | 250               | 300  | 338.8         | 406.5 | 580               | 696  | 786.5         | 943.8  | 900               | 1080 | 1220.4        | 1464.5 |
| 1 1/8                | 25.58 | -                 | -    | -             | -     | 800               | 880  | 1084.8        | 1193.3 | 1280              | 1440 | 1735.7        | 1952.6 |
| 1 1/4                | 31.75 | -                 | -    | -             | -     | 1120              | 1240 | 1518.7        | 1681.4 | 1820              | 2000 | 2467.9        | 2712.0 |
| 1 3/8                | 34.93 | -                 | -    | -             | -     | 1460              | 1680 | 1979.8        | 2278.1 | 2380              | 2720 | 3227.3        | 3688.3 |
| 1 1/2                | 38.10 | -                 | -    | -             | -     | 1940              | 2200 | 2630.6        | 2983.2 | 3160              | 3560 | 4285.0        | 4827.4 |

\* Des écrous "service dur" doivent être employés avec les boulons de grade 8.

| Dimensions du boulon | Genre de filets | Pas (mm) | Grade 4T          |      |               |       | Grade 7T          |      |               |       | Grade 8T          |      |               |       |
|----------------------|-----------------|----------|-------------------|------|---------------|-------|-------------------|------|---------------|-------|-------------------|------|---------------|-------|
|                      |                 |          | Couple de serrage |      |               |       | Couple de serrage |      |               |       | Couple de serrage |      |               |       |
|                      |                 |          | Livre pieds       |      | Newton mètres |       | Livre pieds       |      | Newton mètres |       | Livre pieds       |      | Newton mètres |       |
|                      |                 | min.     | max.              | min. | max.          | min.  | max.              | min. | max.          | min.  | max.              | min. | max.          |       |
| M6                   | UNC             | 1.00     | 3.6               | 5.8  | 4.9           | 7.9   | 5.8               | 9.4  | 7.9           | 12.7  | 7.2               | 10   | 9.8           | 13.6  |
| M8                   | UNC             | 1.25     | 7.2               | 14   | 9.8           | 19    | 17                | 22   | 23            | 29.8  | 20                | 26   | 27.1          | 35.2  |
| M10                  | UNC             | 1.5      | 20                | 25   | 27.1          | 33.9  | 34                | 40   | 46.1          | 54.2  | 38                | 46   | 51.5          | 62.3  |
| M12                  | UNC             | 1.75     | 28                | 34   | 37.9          | 46.1  | 51                | 59   | 69.1          | 79.9  | 57                | 66   | 77.2          | 89.4  |
| M14                  | UNC             | 2.0      | 49                | 56   | 66.4          | 75.9  | 81                | 93   | 109.8         | 126   | 96                | 109  | 130.1         | 147.7 |
| M16                  | UNC             | 2.0      | 67                | 77   | 90.8          | 104.3 | 116               | 130  | 157.2         | 176.2 | 129               | 145  | 174.8         | 196.5 |
| M18                  | UNC             | 2.0      | 88                | 100  | 119.2         | 136   | 150               | 168  | 203.3         | 227.6 | 175               | 194  | 237.1         | 262.9 |
| M20                  | UNC             | 2.5      | 108               | 130  | 146.3         | 176.2 | 186               | 205  | 252           | 277.8 | 213               | 249  | 288.6         | 337.4 |
| M8                   | UNF             | 1.0      | 12                | 17   | 16.3          | 23    | 19                | 27   | 25.7          | 36.6  | 22                | 31   | 29.8          | 42    |
| M10                  | UNF             | 1.25     | 20                | 29   | 27.1          | 39.3  | 35                | 47   | 47.4          | 63.7  | 40                | 52   | 54.2          | 70.5  |
| M12                  | UNF             | 1.25     | 31                | 41   | 42            | 55.6  | 56                | 68   | 75.9          | 92.1  | 62                | 75   | 84            | 101.6 |
| M14                  | UNF             | 1.5      | 52                | 64   | 70.5          | 86.7  | 90                | 106  | 122           | 143.6 | 107               | 124  | 145           | 168   |
| M16                  | UNF             | 1.5      | 69                | 83   | 93.5          | 112.5 | 120               | 138  | 162.6         | 187   | 140               | 158  | 189.7         | 214.1 |
| M18                  | UNF             | 1.5      | 100               | 117  | 136           | 158.5 | 177               | 199  | 239.8         | 269.6 | 202               | 231  | 273.7         | 313   |
| M20                  | UNF             | 1.5      | 132               | 150  | 178.9         | 203.3 | 206               | 242  | 279.1         | 327.9 | 246               | 289  | 333.3         | 391.6 |

Respectez les couples de serrage inscrits ci-dessus lorsqu'il n'y en a pas d'autre de spécifié.

NOTE: Ces valeurs s'appliquent aux boulons tels qu'ils sont reçus de votre fournisseur (secs ou lubrifiés avec une huile à moteur normale). Elles ne s'appliquent pas si des lubrifiants pour extrême pression sont employés.

---

---

## ***GARANTIE***

---

**12**

PRONOVOST garantit à l'acheteur initial que le produit est exempt de vices de matériaux et de fabrication, pour une période d'une année à partir de la date d'achat. Nous remplacerons ou réparerons toutes pièces défectueuses sans frais si elles nous sont retournées à notre usine de Saint-Tite, au Québec.

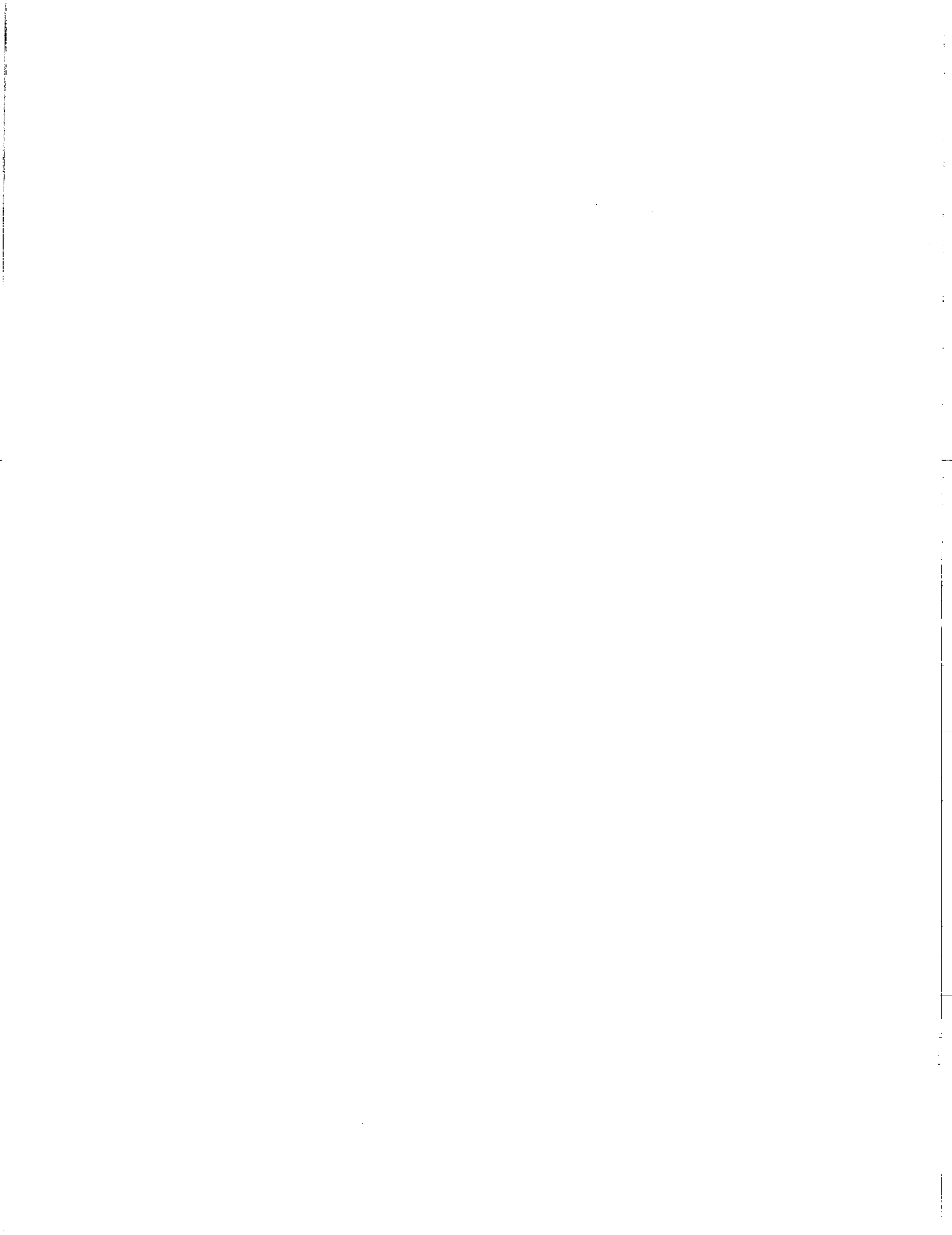
Les frais de transport sont à la charge du client. Cette garantie n'est pas transférable.

Les cylindres et moteurs hydrauliques qui équipent votre souffleuse à l'origine sont couverts par la garantie du fabricant.

Toutes pièces de rechange d'origine achetées sont couvertes par une garantie de trois mois.

La présente garantie ne s'applique pas si le produit a été modifié, si le bris est causé par un accident, par une opération non conforme aux instructions, par de la négligence, par un abus ou si l'entretien n'a pas été effectué tel que spécifié.

Notre obligation de garantie se limite au remplacement ou à la réparation de la pièce défectueuse. PRONOVOST n'assume aucune responsabilité en ce qui a trait aux dommages directs ou indirects de toutes sortes.



This manual is also available in English.  
Please call.



**INNOVATION - EXCELLENCE**

**LES MACHINERIES PRONOVOST INC.**  
260, route 159,  
Saint-Tite, Québec, Canada, G0X 3H0  
Tél.: (418) 365-7551, Fax: (418) 365-7954