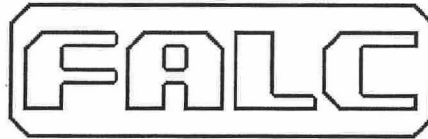


[http: www.falc1960.com](http://www.falc1960.com)
e-mail: info@falc1960.com



via Proventa n.41 - Faenza (Ra) - ITALY -
☎ ++39 0546 29050
Fax ++39 0546 663986

CATALOGO RICAMBI

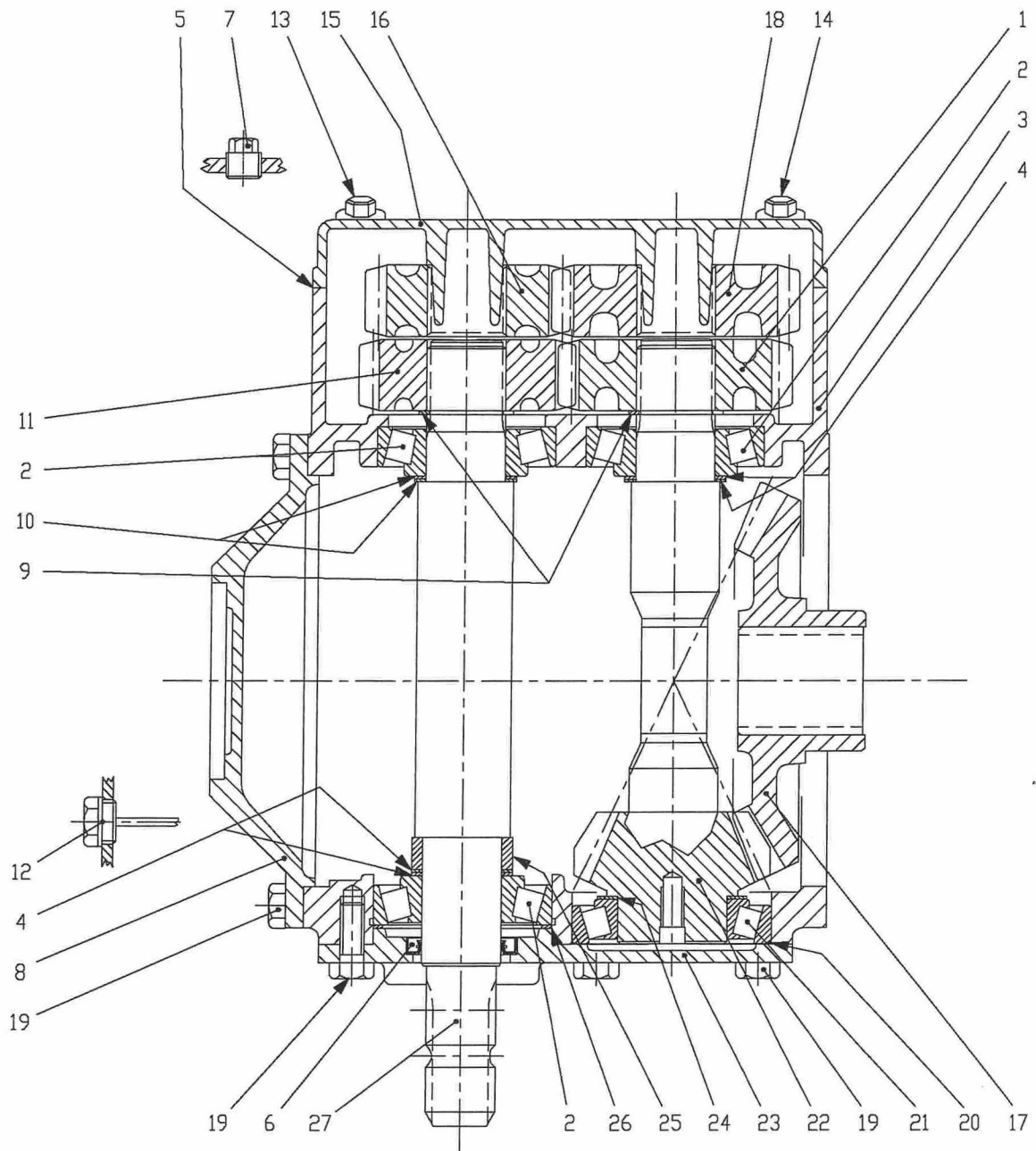
Modello:

Fresa D4 – D1

Matricola:

.....

Rivenditore / Dealer / Händler / Concessionnaire



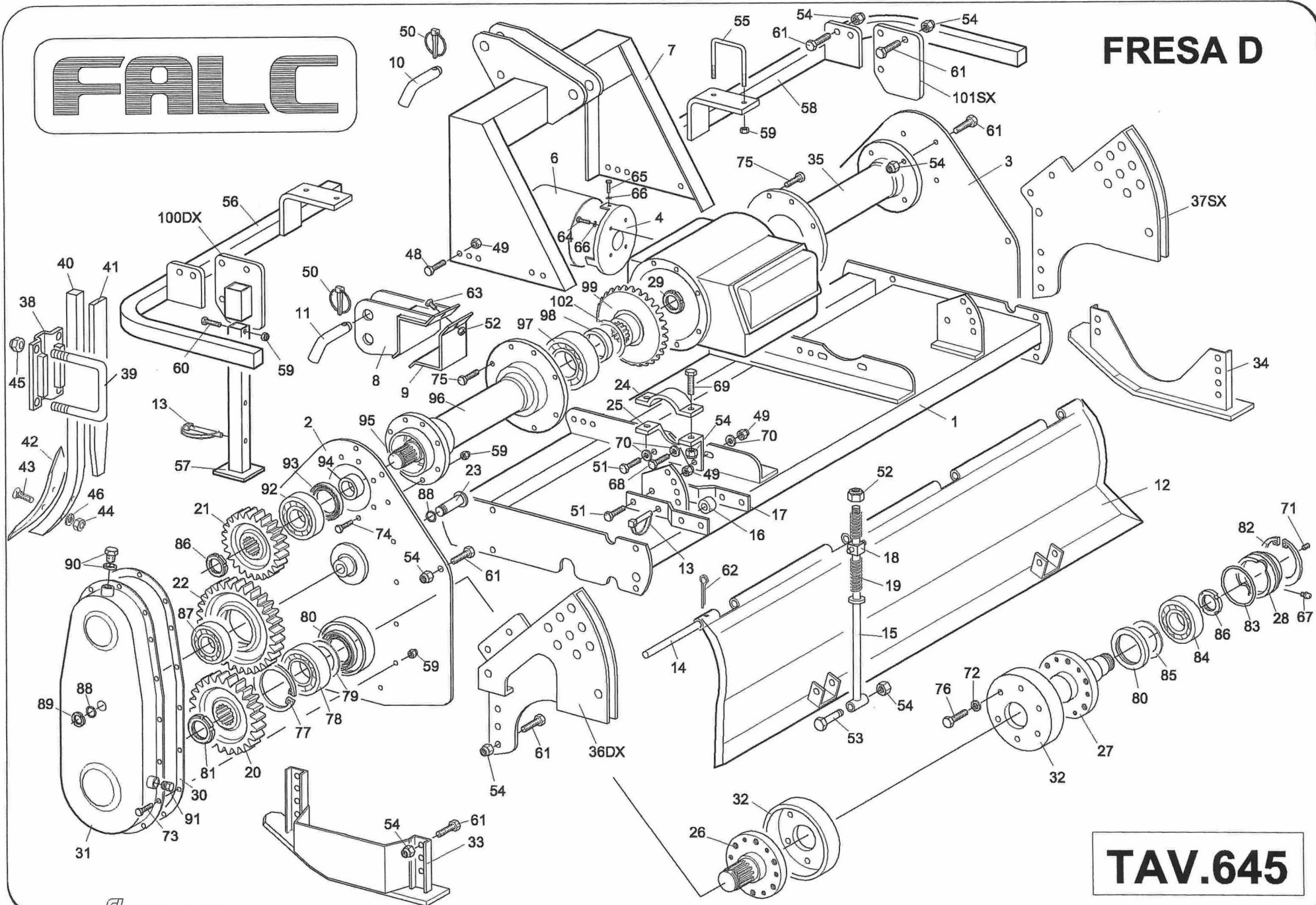
TAV.573

FRESA D
 RIDUTTORE MZ-2A

FALC

FALC

FRESA D



TAV.645

Falc	Tavola Ricambi	Telaio e Trasmissione
pag.1	n.645 – 06/2005	FRESA D 1800-2100-2300-2500

	Codice	Descrizione
--	--------	-------------

	88.90.10	Riduttore completo per D4 1800 L=900
	88.90.11	Riduttore completo per D4 2100 L=1022
	88.90.12	Riduttore completo per D4 2300 L=1144
	88.90.13	Riduttore completo per D4 2500 L=1270
	88.90.15	Riduttore completo per DI 1800
	88.90.16	Riduttore completo per DI 2100
	88.90.17	Riduttore completo per DI 2300
	88.90.18	Riduttore completo per DI 2500
1	88.60.00 88.60.01 88.60.02 88.60.03	Telaio 1800 Telaio 2100 Telaio 2300 Telaio 2500
2	88.60.24	Flangia lato trasmissione
3	88.60.25	Flangia opposto trasmissione
4	88.60.33	Supporto protezione pto
6	88.60.34	Protezione pto
7	88.60.26	Attacco a 3 punti
8	88.60.27	Attacco a 3 punti inferiore
9	88.60.28	Cavallotto
10	53.10.53	Spina superiore
11	25.02.66	Spina inferiore
12	88.60.04 88.60.05 88.60.06 88.60.07	Carter mobile posteriore 1800 Carter mobile posteriore 2100 Carter mobile posteriore 2300 Carter mobile posteriore 2500
13	05.5.003	Spina di sicurezza art.1370
14	88.60.29 88.60.30 88.60.31 88.60.32	Perno carter mobile posteriore 1800 Perno carter mobile posteriore 2100 Perno carter mobile posteriore 2300 Perno carter mobile posteriore 2500
15	88.60.19	Asta ammortizzatore carter mobile posteriore
16	88.60.20	Distanziale bracci ammortizzatore carter
17	88.60.21	Braccio ammortizzatore
18	88.60.22	Boccola snodata asta ammortizzatore
19	88.60.23	Molla attacco carter
20	88.60.35	Ingranaggio inferiore Z=29
21	88.60.36	Ingranaggio superiore Z=24
22	88.60.37	Ingranaggio centrale Z=38

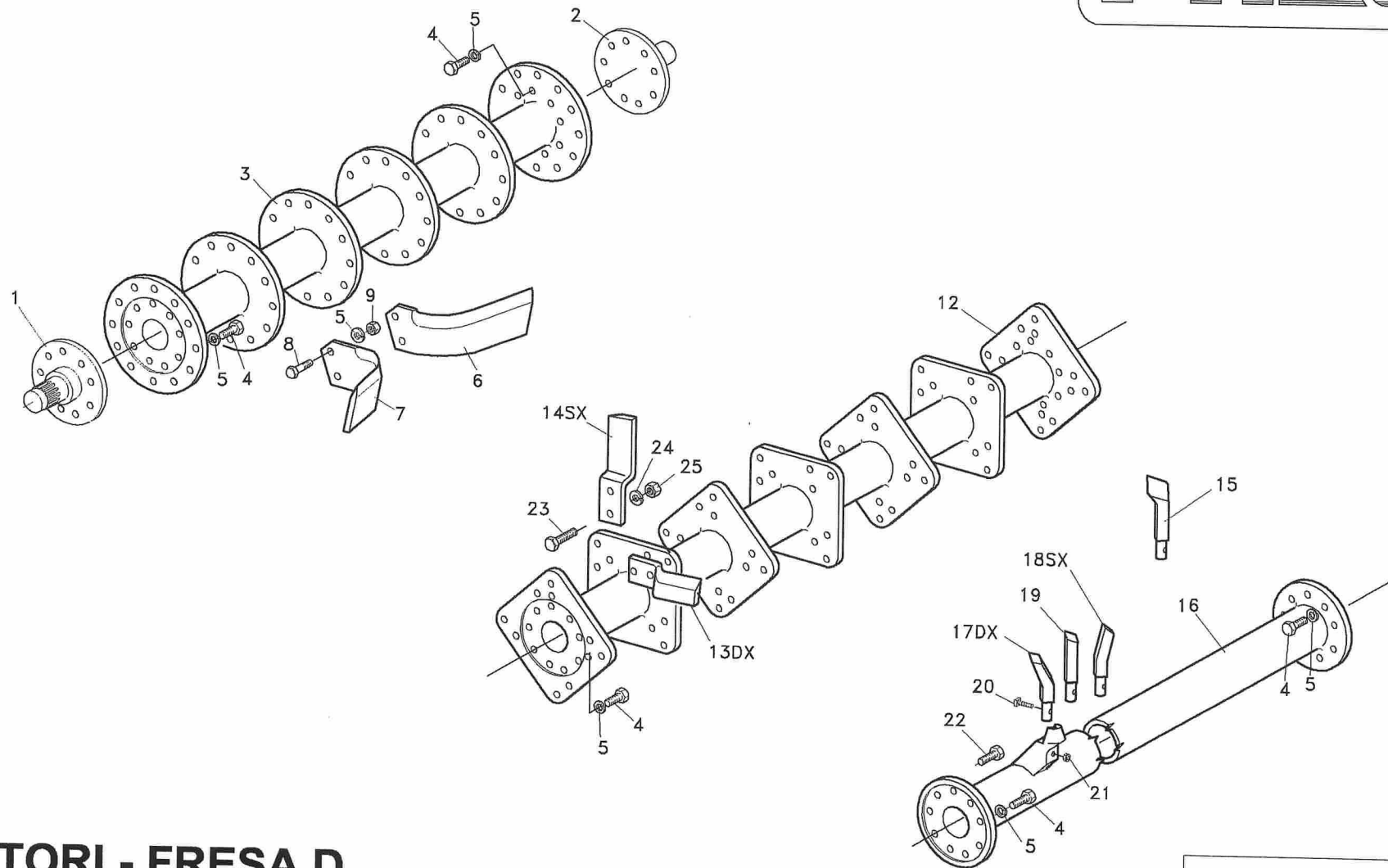
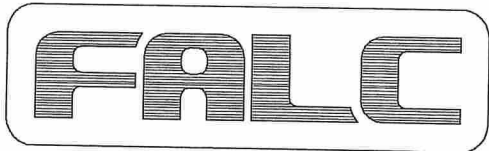
	Codice	Descrizione
--	--------	-------------

23	88.60.38	Perno ingranaggio centrale
24	88.60.46	Cavallotto superiore
25	88.60.47	Cavallotto inferiore
26	88.60.15	Mozzo rotore lato trasmissione
27	88.60.16	Mozzo rotore lato opposto trasmissione
28	88.60.18	Coperchio opposto trasmissione
29	03.1.008	Ghiera autobloccante GUK M45x1.5 h=12,1
30	88.60.42	Guarnizione carter
31	88.60.43	Carter
32	88.60.17	Coperchietto di protezione
33	88.60.44	Slitta lato trasmissione
34	88.60.45	Slitta lato opposto trasmissione
35	88.60.11 88.60.12 88.60.13 88.60.14	Prolunga opposta trasmissione 1800 Prolunga opposta trasmissione 2100 Prolunga opposta trasmissione 2300 Prolunga opposta trasmissione 2500
36	88.60.40	Flangia laterale dx regolazione rullo
37	88.60.41	Flangia laterale sx regolazione rullo
38	51.90.01	Staffa per tubo 80x80
39	51.90.02	Cavallotto per tubo 80x80
40	51.90.00	Braccio diritto L=600
41	51.90.03	Rinforzo posteriore dente
42	24.40.40	Vomerino
43	01.5.401	Vite TPSQST M12 L=60 UNI 6104
44	02.0.404	Dado M12 h=10 UNI 5588
45	02.2.006	Dado autobloccante M18 h=21 UNI 7473
46	04.0.004	Grower serie pesante d 12
48	01.1.102	Vite TE M12x1,25 L=30 tf UNI 5740
49	02.3.002	Dado autobloccante M12x1,25 h=14.8 UNI 7473
50	05.3.402	Spina a scatto d 10 art.104
51	01.1.107	Vite TE M12x1,25 L=45 pf UNI 5738
52	02.3.004	Dado autobloccante M16x1,5 h=18 UNI 7473
53	01.1.174	Vite TE M14x1,5 L=80 pf UNI 5738
54	02.3.003	Dado autobloccante M14x1,5 h=16,6 UNI 7473
55	88.60.39	Cavallotto fissaggio protezioni CE

Falc	Tavola Ricambi	Telaio e Trasmissione
pag.2	n.645 – 06/2005	FRESA D 1800-2100-2300-2500

	Codice	Descrizione
56	70.02.12 70.02.13 70.02.14 70.02.15	Protezione CE lato trasmissione D 1800 Protezione CE lato trasmissione D 2100 Protezione CE lato trasmissione D 2300 Protezione CE lato trasmissione D 2500
57	70.02.20	Piede di appoggio
58	70.02.16 70.02.17 70.02.18 70.02.19	Protezione CE lato opp. trasm. D 1800 Protezione CE lato opp. trasm. D 2100 Protezione CE lato opp. trasm. D 2300 Protezione CE lato opp. trasm. D 2500
59	02.2.002	Dado autobloccante M10 h=12.3 UNI 7473
60	01.0.190	Vite TE M10 L=55 pf UNI 5737
61	01.1.152	Vite TE M14x1,5 L=35 tf UNI 5740
62	05.3.012	Copiglia d 5 L=40 UNI 1336
63	01.1.206	Vite TE M16x1,5 L=50 tf UNI 5740
64	01.0.101	Vite TE M8 L=16 tf UNI 5739
65	01.0.134	Vite TE M8 L=20 tf UNI 5739 zincata
66	04.1.226	Rosetta d 8 9x24x2 UNI 6593 cat.C zincata
67	09.2.504	Ingrassatore diritto a spillo M10
68	01.1.104	Vite TE M12x1,25 L=35 tf UNI 5740
69	01.1.159	Vite TE M14x1,5 L=100 pf UNI 5738
70	04.1.232	Rosetta d 12 14x36x3 UNI 6593 cat.C
71	01.5.110	Grano M8 L=20 UNI 5923
72	04.0.005	Grower serie pesante d 14
73	01.0.153	Vite TE M10 L=25 tf UNI 5739
74	01.0.158	Vite TE M10 L=35 tf UNI 5739
75	01.0.204	Vite TE M12 L=30 tf UNI 5739
76	26.00.01	Vite TE M14x1,5 L=33 pf classe 10.9
77	05.1.006	Seeger per interni d 130x4 UNI 7437
78	06.0.023	Cuscinetto 6312
79	88.60.10	Anello di tenuta Nilos 6312 AV
80	07.0.049	Paraolio 70x90x10
81	03.1.012	Ghiera autobloccante GUP M55x2 h=18,5
82	05.1.004	Seeger per interni d 110x4 UNI 7437
83	07.1.042	Guarnizione OR 189
84	06.0.022	Cuscinetto 6310
85	88.60.09	Anello di tenuta Nilos 6310 AV
86	03.1.009	Ghiera autobloccante GUP M45x1,5 h=16,5
87	06.0.501	Cuscinetto 3309
88	07.1.050	Guarnizione OR 4100

	Codice	Descrizione
89	03.1.016	Ghiera autobloccante GUK M25x1,5 h=10,3
90	09.2.011	Tappo olio TS 36 ½" gas
91	09.2.029	Tappo conico con esagono esterno ½" gas
92	06.2.507	Cuscinetto NU310
93	07.0.165	Paraolio 65x100x12
94	88.60.08	Distanziale per paraolio
95	88.80.21 88.80.22 88.80.23 88.80.24	Albero prolunga D 1800 Albero prolunga D 2100 Albero prolunga D 2300 Albero prolunga D 2500
96	88.80.25 88.80.26 88.80.27 88.80.28	Prolunga D 1800 Prolunga D 2100 Prolunga D 2300 Prolunga D 2500
97	06.1.023	Cuscinetto 30214
98	88.80.29	Distanziale
99		Vedi Tavola Ricambi 573 pos.17
100	70.02.21	Supporto dx piede di appoggio
101	70.02.22	Supporto sx piede di appoggio
102	0.249.7503 0.249.7504 0.249.7505	Spessore di registro 70,3x89,7x0,3 Spessore di registro 70,3x89,7x0,4 Spessore di registro 70,3x89,7x0,5



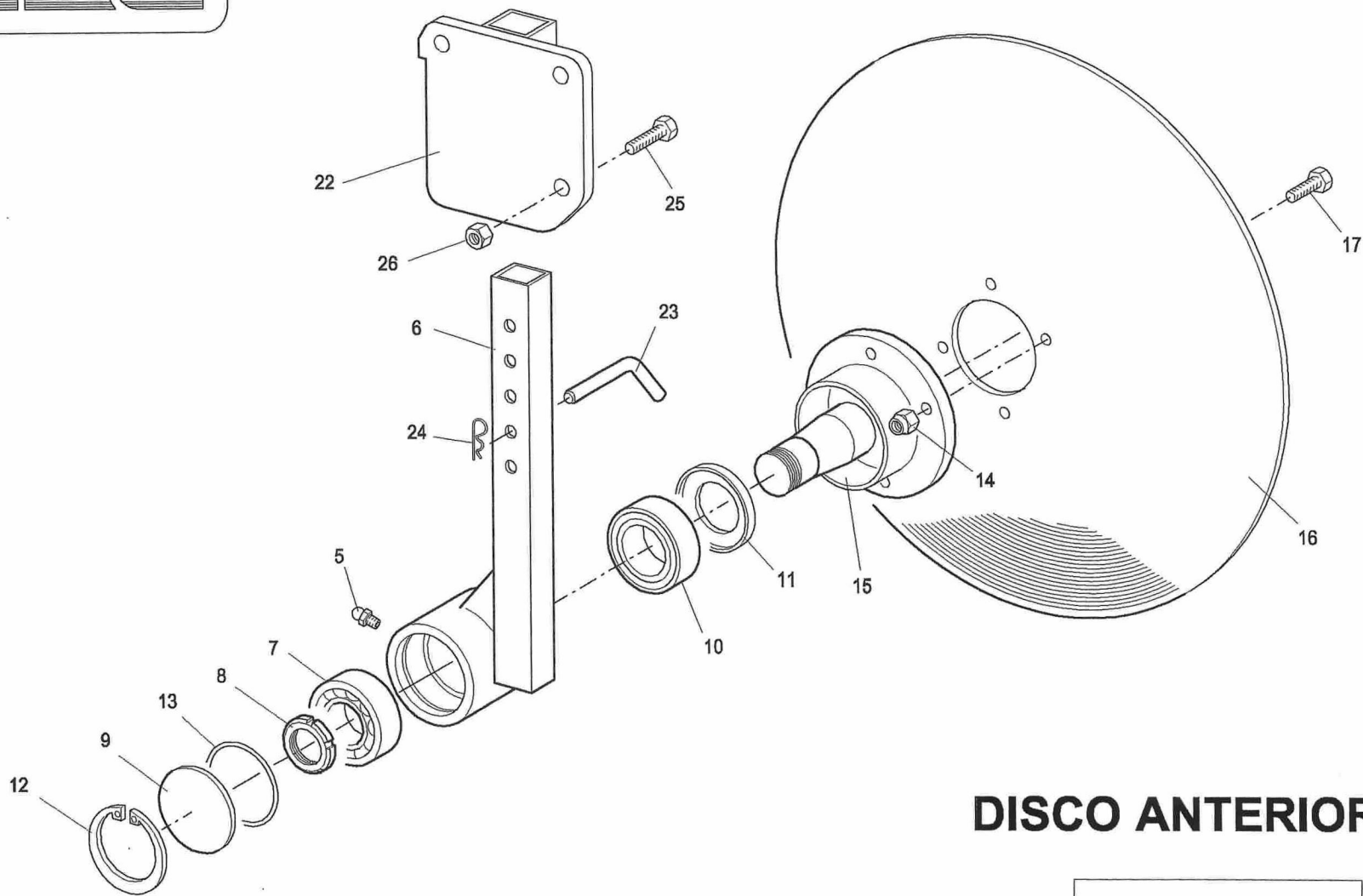
ROTORI - FRESA D

TAV.646

Falc	Tavola Ricambi	Rotori
pag. 1	n.646 – 06/2005	FRESA D 1800-2100-2300-2500

Pos.	Codice	Descrizione
1		Vedi Tavola Ricambi 645
2		Vedi Tavola Ricambi 645
3	88.60.48 88.60.49 88.60.50 88.60.51	Rotore fresa a zappe D 1800 Rotore fresa a zappe D 2100 Rotore fresa a zappe D 2300 Rotore fresa a zappe D 2500
4	26.00.01	Vite TE M14x1,5 L=33 pf classe 10.9
5	04.0.005	Grower serie pesante d 14
6	25.50.13 dx 25.50.13 sx	Zappetta elicoidale dx Zappetta elicoidale sx
7	283 dx 283 sx	Zappetta a squadro dx (A RICHIESTA) Zappetta a squadro sx (A RICHIESTA)
8	01.1.166	Vite TE M14x1,5 L=40 pf UNI 5738
9	02.1.002	Dado M14x1,5 h=14 UNI 5587
12	88.60.52 88.60.53 88.60.54 88.60.55	Rotore terraking tipo 2 D 1800 Rotore terraking tipo 2 D 2100 Rotore terraking tipo 2 D 2300 Rotore terraking tipo 2 D 2500
13	10.40.48	Coltello dx terraking tipo 2
14	10.40.49	Coltello sx terraking tipo 2
15	26.20.01	Dente rotoking a cuore
16	88.60.56 88.60.57 88.60.58 88.60.59	Rotore rotoking D 1800 passo=60 Rotore rotoking D 2100 passo=60 Rotore rotoking D 2300 passo=60 Rotore rotoking D 2500 passo=60
17	24.01.95	Dente rotoking piegato dx
18	24.01.96	Dente rotoking piegato sx
19	24.01.31	Dente rotoking
20	26.40.02	Vite M10 L=60 pf testa rettangolare
21	02.2.002	Dado autobloccante M10 h=12,3 UNI 7473
22	01.1.158	Vite TE M14x1,5 L=75 pf UNI 5738
23	24.50.70	Vite TE M16x1,5 L=44 pf classe 10.9
24	04.0.006	Grower serie pesante d 16
25	02.5.004	Dado metalbloc M16x1,5 h=14

FALC



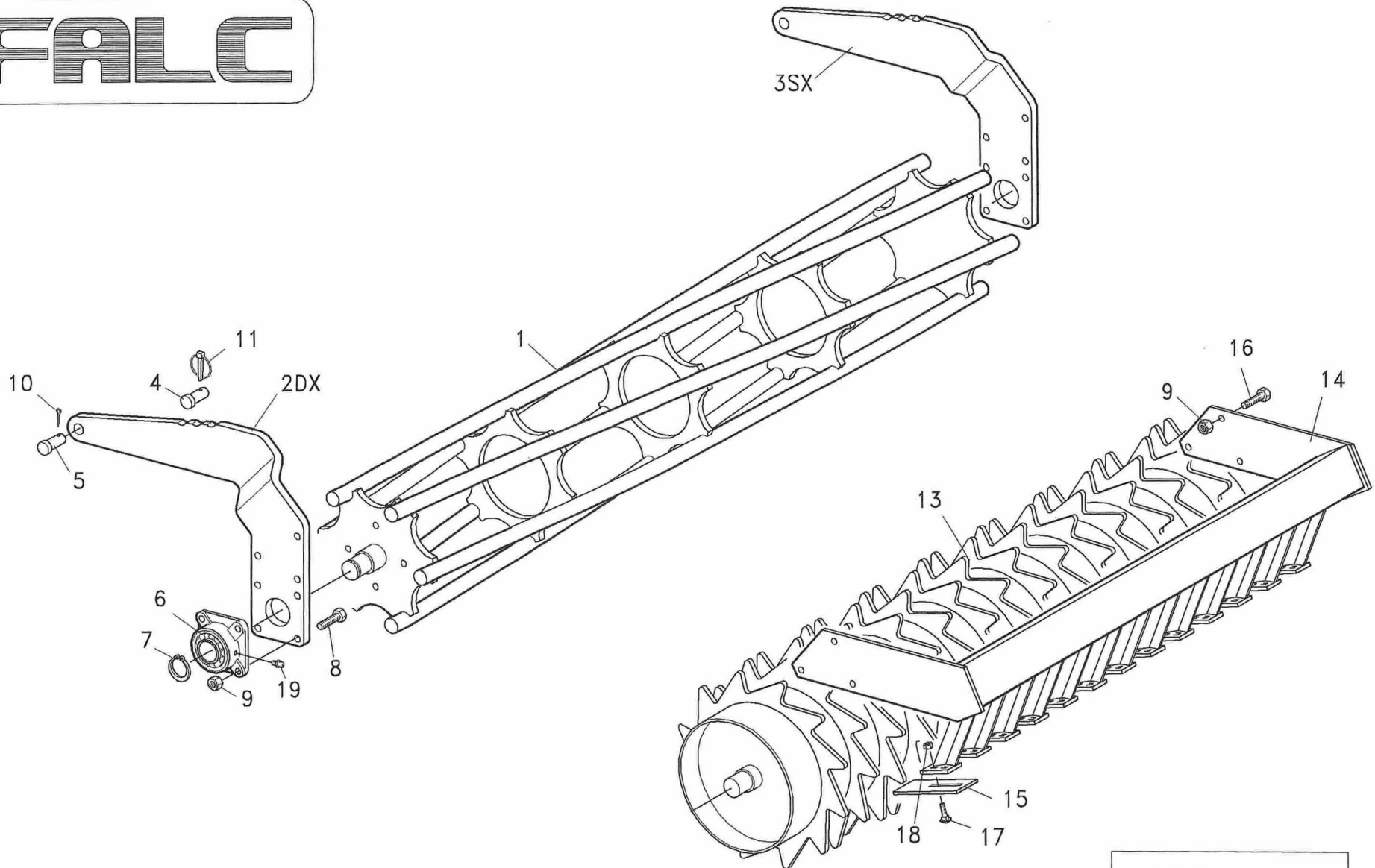
DISCO ANTERIORE

TAV. 203

Falc	Tavola Ricambi	Disco Anteriore
pag.1	n.203	Frese

Pos.	Codice	Descrizione
	811.03	Coppia Dischi Anteriori (DX + SX) (Questo codice comprende anche i supporti dx + sx pos.22)
5	09.2.504	Ingrassatore dritto a spillo M10
6	26.60.01	Complessivo disco anteriore dx
	26.60.02	Complessivo disco anteriore sx
7	06.1.005	Cuscinetto a rulli conici 30305 (25x62x18,25)
8	03.1.001	Ghiera autobloccante alta GUP M25x1,5 h=14
9	26.50.02	Coperchietto disco anteriore
10	06.1.008	Cuscinetto a rulli conici 32206 (30x21x21,25)
11	07.0.003	Paraolio 42x62x14 combi
12	05.1.002	Seeger per interni d 70 s=2,5 UNI 7437
13	07.1.007	Guarnizione OR 3256
14	02.5.002	Dado metalbloc M12x1,25 h=11
15	26.60.74	Complessivo mozzo disco
16	26.60.72	Disco anteriore
17	01.1.101	Vite TE M12x1,25 L=25 tf UNI 5740
22	26.00.95	Attacco disco dx
	26.00.96	Attacco disco sx
23	4.551	Perno disco anteriore
24	05.3.202	Copiglia a molla d 4 L=82 art.114
25	01.1.151	Vite TE M14x1,5 L=30 tf UNI 5740
26	02.5.003	Dado metalbloc M14x1,5 h=12

FALC

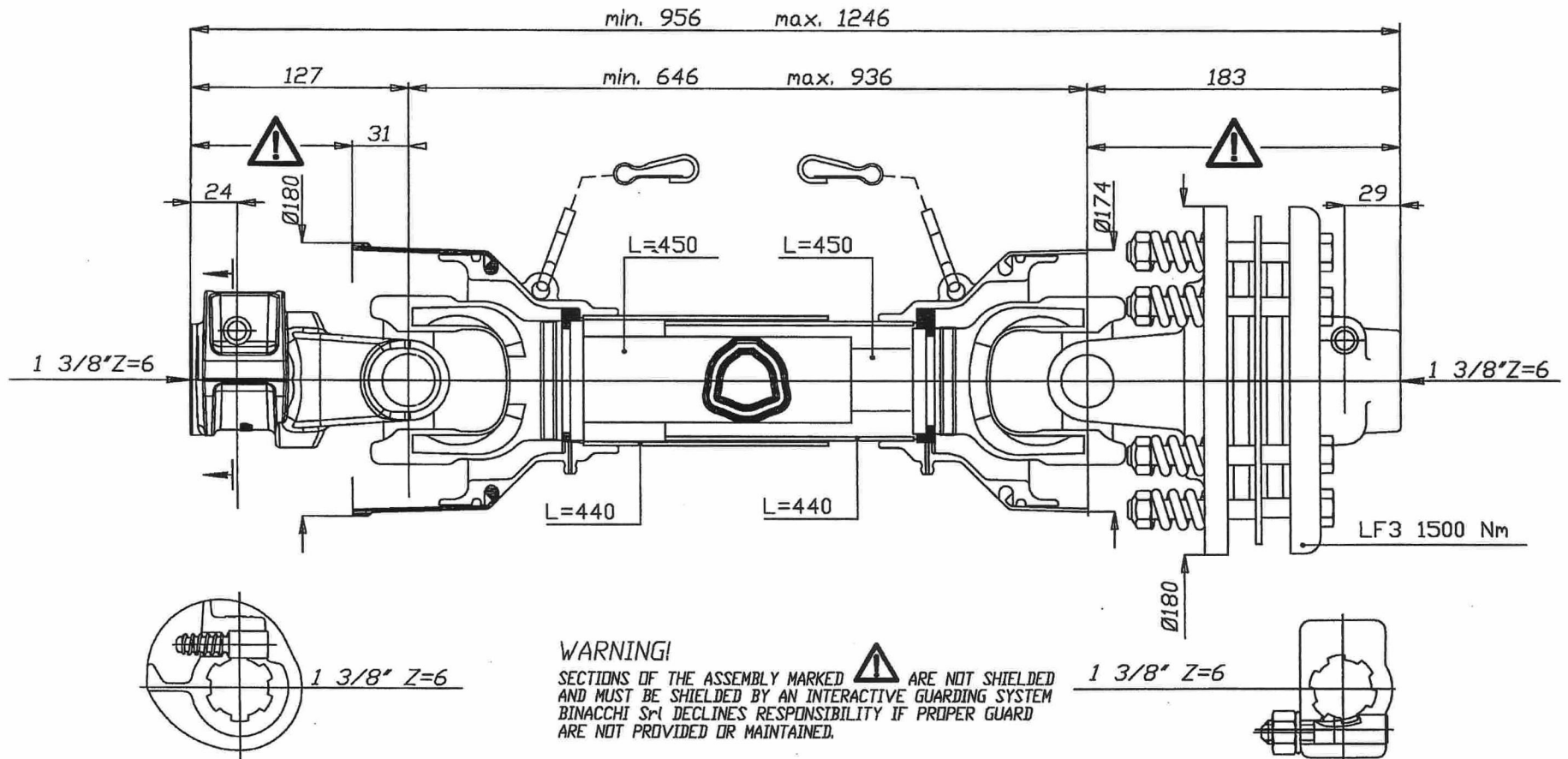


RULLI POSTERIORI PER FRESA D

TAV.576

Falc D seri stillens

B8090BA60279



TIPO-TYPE TYP B8	CLIENTE-CUSTOMER-CLIENT-KUNDE FALC SRL -ITA-		DATA 07/06/07
	RIF.CLIENTE-CUSTOMER REF.-REF.CLIENT-BEZUG KUNDE	TIPO DI MACCHINA-TYPE OF IMPLEMENT-TYPE DE MACHINE-MASCHINENTYPE	VISTO
MODIFICHE-MODIFICATIONS-ÄNDERUNGEN-MODIFICACIONES			
NOTE :			
	CODICE C.E.D. B8090BA60279		