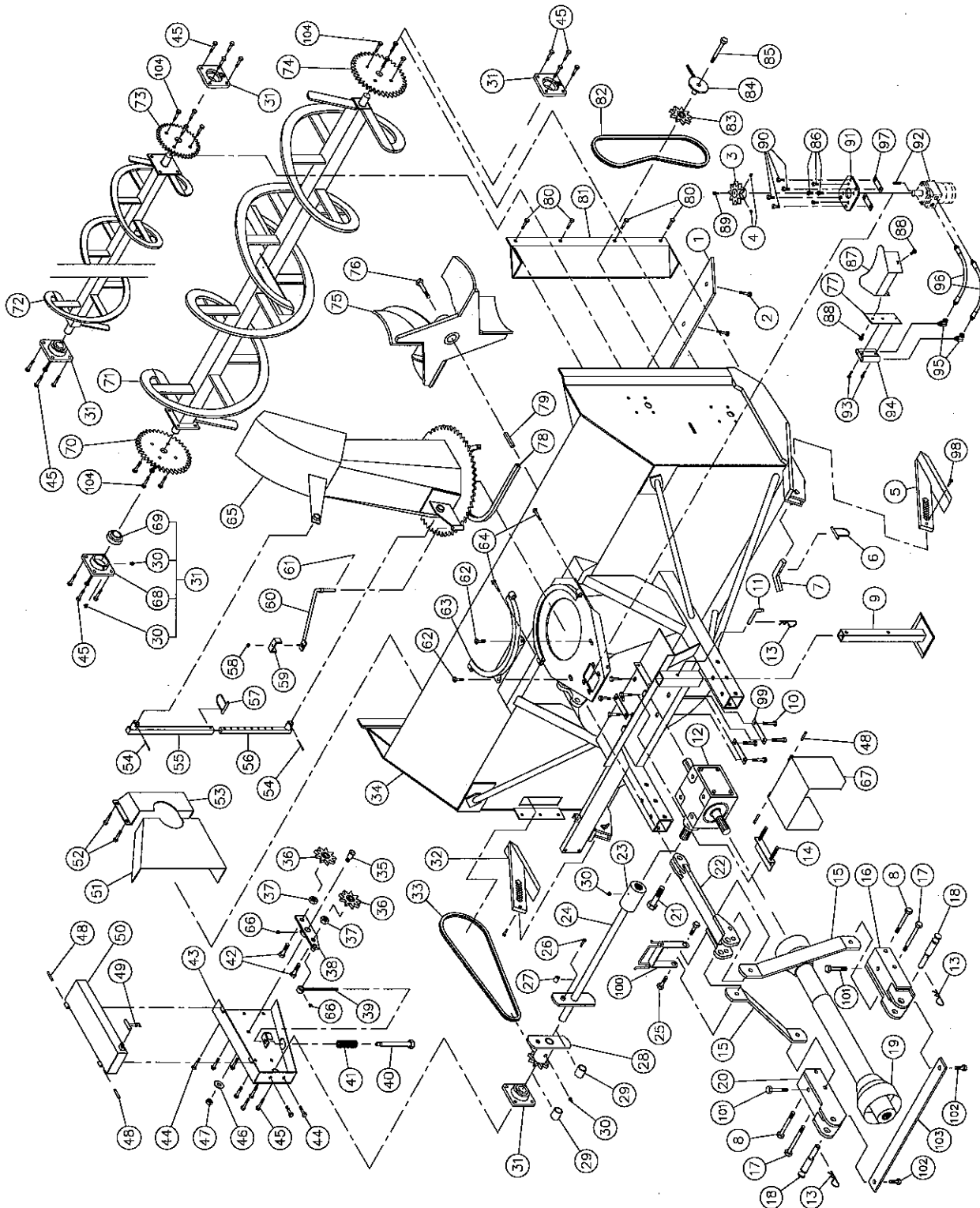


# SOUFFLEUSE P-862-74

170-02493



## SOUFFLEUSE P-862-7(suite)

RÉF.	# DE PIÈCE	DESCRIPTION	QTE
1	140-0092	Couteau réversible 3/8" x 4" x 67 1/2" lg.....	1
2	125-0715	Boulon à charrue 7/16" NC x 1 1/2" lg + écrou & rondelle de blocage.....	7
3	110-04182	Roue d'engrenage à 9 dents.....	1
4	Std.	Vis de pression à 6 pans creux 3/8" NC x 3/8" lg (2).....	2
5	110-05491	Patin droit.....	1
6	8112	Goupille de verrouillage 1/4".....	2
7	140-01861	Cran d'arrêt pour patin.....	2
8	Std.	Boulon 5/8" NC x 5" lg + écrou à blocage de nylon.....	2
9	8219	Béquille.....	1
10	Std.	Boulon 1/2" NC x 1" lg + rondelle de blocage.....	8
11	8220	Goupille de la béquille.....	1
12	8251	Boîte d'engrenage.....	1
13	Std.	Agrafe pour goupille d'attelage 5/32".....	3
14	110-05321	Plaque d'ajustement de la boîte d'engrenage + 4 écrous 1/2" NC.....	1
15	140-10751	Barre de côté du 3-points.....	2
16	110-15052	Attache inférieure droite.....	1
17	Std.	Boulon 5/8" NC x 5 1/2" lg + écrou à blocage de nylon.....	2
18	8004	Goupilles catégories 1 & 2.....	2
19	8202	Arbre de la prise de force T60.....	1
19	9225-1	Arbre de la prise de force T80.....	opt.
20	110-15051	Attache inférieure gauche.....	1
21	Std.	Boulon 1" NC x 3" lg + écrou à blocage de nylon.....	1
22	110-15091	Attache supérieure.....	1
23	6466	Bague 1 1/4" - 19 cannelures (soudée).....	1
24	110-0563	Arbre de commandement 26 7/16" lg hors tout.....	1
25	Std.	Boulon 5/8" NC x 2 1/4" lg + écrou à blocage de nylon.....	2
26	Std.	Boulon 1/4" NC grade 5 x 2" lg + écrou à blocage de nylon.....	1
27	150-01491	Bague 1/4" d.i. x 7/8" d.e. x 3/4" lg (soudée).....	2
28	8184	Roue à dents #80 + plaque de cisaillement (incluant no. 29).....	1
29	8009	Coussinet de laiton 1 1/4" d.i. x 1 1/2" d.e. x 1 3/16" lg.....	2
30	Std.	Graisseur 1/4"-28 droit.....	12
31	UCFLD207-20	Roulement à billes 1 1/4" + cage de fonte et 2 graisseurs droits.....	5
32	110-03151	Patin gauche.....	1
33	190-01441	Chaîne # 80 x 77" lg (77 mailles).....	1
33	26A80	Maille d'attache no. 80.....	1
33	59-80	Demie-maille d'attache no. 80.....	1
34	120-03271	Chassis P-862.....	1
35	150-00381	Pivot du tendeur.....	1
36	9287	Roue à dents du tendeur de chaîne #80 (acier).....	2
37	Std.	Écrou 7/8" NC.....	2
38	110-01211	Tendeur.....	1
39	110-01232	Tige filletée pour ajustement du tendeur + écrou 7/16" NC.....	1
40	110-01221	Tube filleté pour ajustement du tendeur.....	1
41	9473	Ressort de compression.....	1
42	Std.	Boulon 3/4" NC x 2 1/2" lg + écrou à blocage de nylon.....	2
43	110-11732	Garde chaîne du côté.....	1
44	Std.	Boulon 7/16" NC x 1" lg + écrou à blocage de nylon.....	5
45	Std.	Boulon 7/16" NC x 1 1/2" lg + écrou à blocage de nylon.....	20
46	Std.	Rondelle plate 5/8".....	1
47	346-44500	Écrou à blocage de nylon 5/8" NC mince.....	1
48	Std.	Goupille à ressort 5/16" x 2" lg.....	4
49	8125	Attache de caoutchouc.....	1
50	110-11671	Garde chaîne du dessus.....	1

## SOUFFLEUSE P-862H(suite)

RÉF.	# DE PIÈCE	DESCRIPTION	QTE
51	130-02001	Garde intérieur (soudé) .....	1
52	Std.	Boulon 3/8" NC x 1" lg + écrou à blocage de nylon et rondelle plate .....	4
53	8018	Garde intérieur (boulonné) .....	1
54	Std.	2 goupilles fendues 5/32" x 2" lg .....	opt.
55	8146	Tube pour ajustement de la chute .....	opt.
56	8145	Tige pour ajustement de la chute .....	opt.
57	8112	Goupille de verrouillage 1/4" .....	opt.
58	Std.	Écrou à blocage de nylon 5/16" NC .....	opt.
59	140-00881	Plaque de fixation des boyaux .....	opt.
60	110-01111	Tige de support des boyaux .....	opt.
61	Std.	Goupille fendue 1/8" x 1" .....	opt.
62	Std.	Boulon 1/2" NC x 1 1/2" lg + écrou à blocage de nylon et rondelle plate .....	2
63	110-01341	Angle de retenue pour chute .....	1
64	Std.	Boulon 7/16" NC x 3" lg + écrou à blocage de nylon .....	2
65	120-00731	Chute .....	opt.
66	Std.	Graisseur 1/4" - 28 90 deg. ....	2
67	110-12421	Garde de l'arbre de la prise de force .....	1
68	FD207	Cage de fonte pour 2 graisseurs .....	5
69	UC207-20	Roulement à billes 1 1/4" .....	5
70	8185	Roue à dents 80A30 T 1 1/4" ø .....	1
71	<del>110-12481</del>	Vis sans fin du bas P-862 <del>74</del> .....	1
72	<del>110-12471</del>	Vis sans fin du haut P-862 <del>74</del> .....	1
73	8144	Roue à dents 60A30 T 1 1/4" ø .....	1
74	8021	Roue à dents 60A38 T 1 1/4" ø .....	1
75	110-01882	Rotor 28" ø 4 palettes .....	1
76	Std.	Boulon 5/8" NC (assemblé avec lock-tite 242) x 1 1/2" lg + rondelle de blocage .....	1
77	130-06291	Plaque de support de la valve d'amortissement .....	opt.
78	8149	Profilé de UHMW environ 14" ø intérieur .....	1
79	8030	Clé 3/8" x 3/8" x 3 1/2" lg .....	1
80	Std.	Boulon 7/16" NC x 1" lg + écrou à blocage de nylon .....	4
81	8135	Garde chaîne pour vis du haut .....	1
82	190-01301	Chaîne #60 x 63 3/4" lg (85 mailles) .....	1
83	8186	Roue à dents du tendeur de chaîne # 60 .....	1
84	8136	Tendeur de chaîne de la vis du haut (trou 1/2") + 2 écrous 1/2" NC .....	1
85	Std.	Boulon 1/2" NC x 3 1/2" lg + écrou à blocage de nylon & rondelle plate .....	1
86	Std.	Boulon 3/8" NC x 1" lg + rondelle de blocage .....	4
87	130-08161	Garde .....	1
88	Std.	Boulon 7/16" NC x 1 1/4" lg + écrou à blocage de nylon + rondelle plate .....	2
89	Std.	Boulon 1/4" NC x 3/4" lg + rondelle de blocage .....	1
90	Std.	Boulon 7/16" NC x 1 1/2" lg + écrou à blocage de nylon et rondelle plate .....	4
91	130-08151	Support du moteur Orbit .....	1
92	---	Moteur hydraulique Orbit .....	opt.
93	Std.	Boulon 5/16" NC x 2 1/2" lg + écrou à blocage de nylon (2) .....	opt.
94	DXV50	Valve d'amortissement .....	opt.
95	9405x8x8	Accouplement tournant 90 deg. (2) .....	opt.
96	190-00421	Boyau 3/8" x 16" lg + 2 adaptateurs 6U108 (2) .....	opt.
97	140-09571	Espaceur 1/8" x 1" x 3 1/4" lg pour moteur orbit .....	2
98	Std.	Boulon 1/4" NC x 1 1/4" lg + écrou à blocage de nylon .....	2
99	140-10571	Plaque de boulonnage .....	3
100	110-15291	Support à boyaux .....	1
101	Std.	Boulon 5/8" NC x 4 1/2" lg + écrou à blocage de nylon .....	2
102	Std.	Boulon 1/2" NC x 1 1/2" lg + écrou à blocage de nylon .....	2
103	140-10871	Renfort du 3 points 3/8" x 1 1/2" x 32 1/16" lg .....	1
104	Std.	Boulon 7/16" NC x 1 1/2" lg + écrou à blocage deux sens .....	12