



**Mod. LEON**

**TRINCIA - BROYEUR - SHREDDER  
HÄCKSLER - TRITURADORA - ИЗМЕЛЬЧИТЕЛЬ**



Per la trinciatura di erba, residui di potature medio-pesanti e residui vegetali.  
Per trattori da 50 a 120 HP



Pour le broyage des herbes, sarments moyennes-lourdes et résidus végétaux.  
Pour tracteurs de de 50-120 CV



For the chopping of grass, medium-heavy prunings and vegetal residuals.  
For 50-120 HP tractors



Für das Häckseln von Gras/Weideflächen, mittelschweren Baumschnitten und  
Pflanzenresten. Für Traktoren von 50 bis 120 PS



Para trinchar hierbas, residuos de poda medio-pesados y restos vegetales.  
Para tractores de 50 a 120 CV



Для измельчения травы, остатков срезанных веток, растительных остатков.  
для тракторов от 50 до 120 л.с.

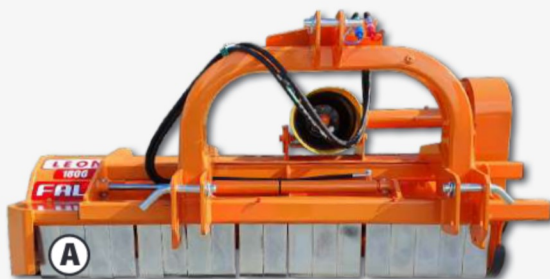
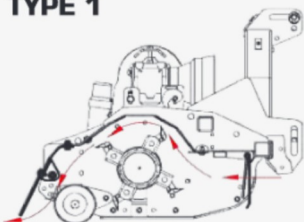






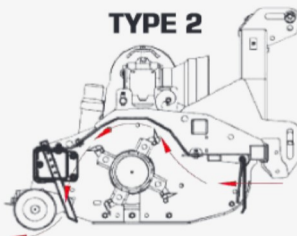
LEON										
	Kg.	LBS	A mm.	B mm.	A inches	B inches	N.	HP	PTO	N.
1200	590	1300	1225	1400	48,23	55,12	12	50-120	540	4
1400	680	1499	1405	1580	55,31	62,20	14	50-120	540	4
1600	740	1631	1585	1760	62,40	69,29	16	50-120	540	4
1800	785	1730	1765	1940	69,49	76,38	18	50-120	540	4
2100	855	1884	2125	2300	83,66	90,55	22	50-120	540	4
2300	925	2039	2305	2480	90,75	97,64	24	50-120	540	4
2500	965	2127	2485	2660	97,83	104,72	26	80-120	540	5
2800	1040	2293	2811	2986	110,67	117,56	30	80-120	540	5
3000	1090	2403	3025	3200	119,09	125,98	32	80-120	540	5

## TYPE 1



- **TYPE 1:** con rullo posteriore e scarico del materiale trinciato dietro al rullo
- **TYPE 2:** con rullo posteriore e barra porta rastrello. **Predisposizione per montaggio ruota interfila e trincino a fili interfilare idraulico**
- Bocca anteriore alta per favorire l'ingresso del materiale da trinciare (A)
- Spostamento idraulico: mm 400 per 1200-1400, mm 600 per 1600-1800-2100-2300-2500-2800-3000
- Controcoltello imbullonato
- Perni filettati con dado (B)
- Lamiera d'usura imbullonata (OPZIONE)

## TYPE 2



- **TYPE 1:** avec rouleau arrière et décharge du matériel coupé derrière le rouleau
- **TYPE 2:** avec rouleau arrière et barre porte rateau. **Predisposition pour le montage du tondeuse hydraulique et tête hydraulique intercept à fils**
- "Bouche" frontale haute pour faciliter l'entrée du produit à broyer (A)
- Déport hydraulique mm 400 pour 1200-1400, mm 600 pour 1600-1800-2100-2300-2500-2800-3000
- Contre couteau boulonné
- Axes filetés avec écrou (B)
- Tôle d'usure boulonnée (OPTION)



- **TYPE 1:** with rear roller and unloading of chopped material behind the roller
- **TYPE 2:** with rear roller and rake's bar. **Facility for the assembling of hydraulic inter-row cutting disc and hydraulic inter-row wire chopper**
- High front "mouth" to facilitate the entry of the residues to be chopped (A)
- Hydraulic offset mm 400 (inches 15,75) for 1200-1400, mm 600 (inches 23,62) for 1600-1800-2100-2300-2500-2800-3000
- Bolted counterblade
- Axles with nut (B)
- Bolted wear & tear sheet (OPTION)



- **TYPE 1:** mit hinterer Walze und Entladen des Materials hinter der Walze
- **TYPE 2:** mit hinterer Walze und Schiene für Sammelzinken. **Veranlagung für hydraulischen Unterstock-Mäher und hydraulisches Unterstock-Schnurmulchgerät**
- Hohe vordere Öffnung, den Eintritt des Materials zu erleichtern (A)
- Hydraulische Verschiebung mm 400 für 1200-1400, mm 600 für 1600-1800-2100-2300-2500-2800-3000
- Verschraubtes Gegenmesser
- Gewindebolzen mit Mutter (B)
- Verschraubtes Verschleißblech (OPTION)

# Mod. LEON

50-120 HP

**FALC**



- **TYPE 1:** con rodillo trasero y descarga del material picado detrás del rodillo
- **TYPE 2:** con rodillo trasero y barra porta rastrillo. **Predisposición para ensamblaje de rueda desbrozadora hidráulica y cabezal desbrozador hidráulico para hileras**
- Boca anterior alta para facilitar la entrada del material a cortar (A)
- Desplazamiento hidráulico mm 400 para 1200-1400, mm 600 para 1600-1800-2100-2300-2500-2800-3000
- Contracuchilla atornillada
- Pernos roscados con tuerca (B)
- Chapa de desgaste atornillada (OPCIONAL)



- **TYPE 1:** С задним роликом и держателем граблей. **Возможность установки междурядного колеса и гидравлического рядового измельчителя**
- Высокая передняя «горловина» для облегчения попадания измельчаемых остатков (A)
- Гидравлическое смещение 400 мм для 1200-1400, 600 мм для 1600-1800-2100-2300-2500-2800-3000
- Контррезине на болтах
- Штыри с резьбой с гайкой (B)
- Листовой износ (ОПЦИЯ)

LEON	mm	inches
1200	660 565 260 965	25,98 22,24 10,24 37,99
1400	660 745 260 1145	25,98 29,33 10,24 45,08
1600	875 710 275 1310	34,45 27,95 10,83 51,57
1800	875 890 275 1490	34,45 35,04 10,83 58,66
2100	875 1250 275 1850	34,45 49,21 10,83 72,83
2300	1040 1265 440 1865	40,94 49,80 17,32 73,43
2500	1210 1275 610 1875	47,64 50,20 24,01 73,82
2800	1320 1491 720 2092	51,97 58,70 28,35 82,36
3000	1460 1565 860 2165	57,48 61,61 33,66 85,24

G / M DEL ROTORE

T / M DU ROTOR

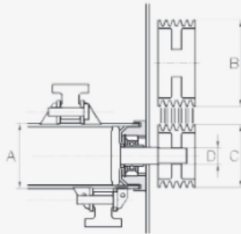
ROTOR'S RPM

ROTOR U / MIN

RPM DEL ROTOR

ОБ/МИН РОТОРА

**N. 2250**



**A** Ø mm 193,7 inches 7,63

**B** Ø mm 250 inches 9,84

**C** Ø mm 180 inches 7,09

**D** Ø mm 50 inches 1,97

## OPZIONI OPTIONS OPTIONS OPTIONEN OPCIONES ОПЦИЯ

Coppia ruote anteriori in ferro Ø 250

Couple de roues antérieures en fer Ø 250

Pair of front iron wheels Ø 250

Paar Vorderräder aus Eisen Ø 250

Par de ruedas anteriores de hierro Ø 250

Пара передних металлических колес Ø 250



Coppia slitte fisse

Couple patins fixes

Pair of fixed skids

Paar feste Kufen

Par de patines fijos

Пара фиксированных лыж



Denti di raccolta (solo per TYPE 2)

Râteau arrière (seulement pour TYPE 2)

Rear rake (only for TYPE 2)

Sammelzinkensatz (nur für TYPE 2)

Dientes de rastrillo (solo para TYPE 2)

Зубья для сбора (только для TYPE 2)







Ruota interfila idraulica Tondeuse hydraulique intercep Hydraulic inter-row grass cutting disc Hydraulischer Unterstock-Mäher Rueda desbrozadora hidráulica para hileras Гидравлическое междурядное колесо			Kg.*	g/min. t/min. rpm U/min
	400 mm.	+25° / -15°	168	2000
	600 mm.	+25° / -15°	183	2000
	800 mm.	+25° / -15°	190	2000



\* Peso: ruota interfila+kit per montaggio - Poids: tondeuse intercep+kit de montage - Weight: inter-row disc+assembling kit  
 Gewicht: Unterstock-Mäher+Anbaukit - Peso: rueda desbr.+kit montaje - Вес: гидравлическое междурядное колесо+комплект для сборки

Trincino a fili interfilare idraulico Hacheuse à fils hydraulique intercep Hydraulic inter-row wire chopper Hydraulisches Unterstock-Schnurmulchgerät Cabezal desbrozador hidráulico de hilos para hileras гидравлический междурядный измельчитель	Larghezza Largeur Width Breite Ancho Ширина		Kg.*	g/min. t/min. rpm U/min
	500 mm.	+25° / -15°	150	2000



\* Peso: trincino interfilare+kit per montaggio - Poids: hacheuse intercep+kit de montage - Weight: inter-row wire chopper+assembling kit  
 Gewicht: Schnurmulchgerät + Anbaukit - Peso: Cabezal desbr. + kit montaje - Вес: междурядный измельчитель + комплект для сборки

## OPZIONI OPTIONS OPTIONS OPTIONEN OPCIONES ОПЦИЯ



### ON REQUEST:

- 60 liters oil tank and pump assembly (for self operating)
- Radiator
- Joystick



### AUF ANFRAGE:

- 60 Liter Öltank und Pumpe (für autonomen Betrieb)
- Ölkühler
- Joystick



### A PEDIDO:

- Depósito de aceite de 60 litros y grupo de bomba (para funcionamiento autónomo)
- Radiador
- Joystick



### ПО ЗАПРОСУ:

- Масляный бак на 60 литров и насос в сборе (автономное управление)
- Радиатор
- джойстик



### A RICHIESTA:

- Serbatoio olio 60 litri e gruppo pompa (per funzionamento autonomo)
- Radiatore
- Joystick



### SUR DEMANDE:

- Réservoir d'huile 60 litres et unité de pompage (pour fonctionnement autonome)
- Radiateur
- Joystick



Via Proventa, 41  
 48018 Faenza (Italia)  
 Tel. +39 0546 29050  
 Fax +39 0546 663986

www.falc.eu | info@falc.eu